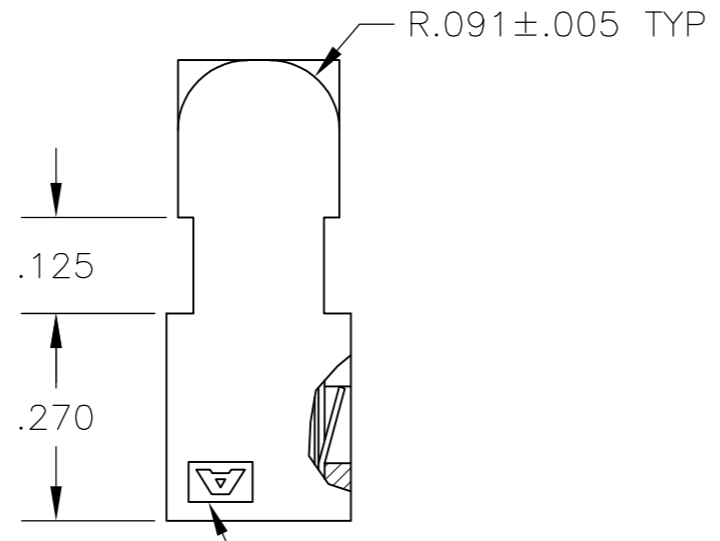
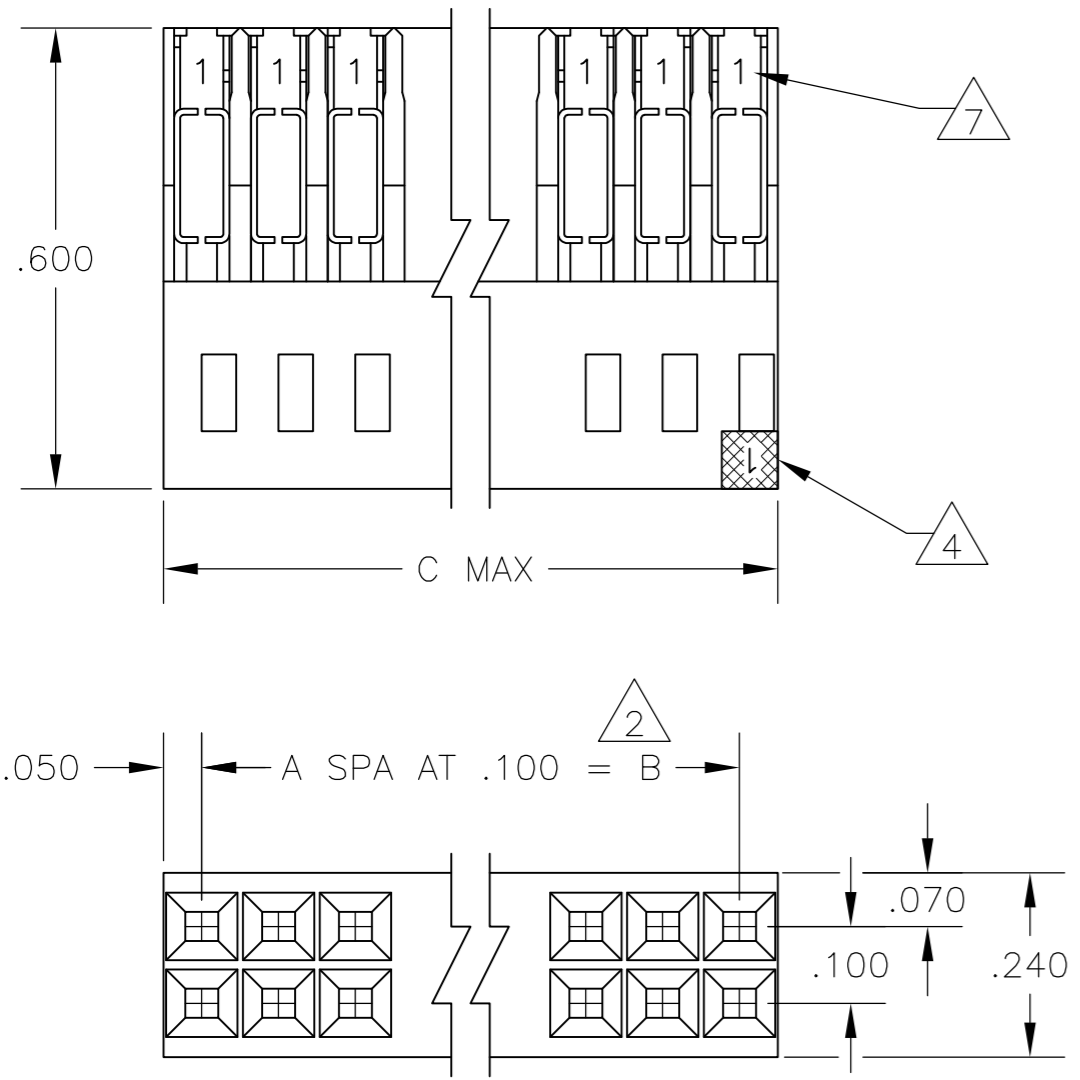


THIS DRAWING IS UNPUBLISHED. RELEASED FOR PUBLICATION  
 © COPYRIGHT - By - ALL RIGHTS RESERVED.

LOC		DIST		REVISIONS				
AD	00	P	LTR	DESCRIPTION	DATE	DWN	APVD	
		S2		REVISED PER ECO-11-004587	11MAR11	RK	HMR	



	3.200	3.100	31	64	3	9	8-102393-0
9	OBSOLETE	3.000	2.900	29	60	3	7-102393-8
9	OBSOLETE	2.700	2.600	26	54	3	7-102393-5
	2.500	2.400	24	50	3	7-102393-3	
	2.000	1.900	19	40	3	6-102393-8	
9	OBSOLETE	1.700	1.600	16	34	3	6-102393-5
9	OBSOLETE	1.600	1.500	15	32	3	6-102393-4
9	OBSOLETE	1.500	1.400	14	30	3	6-102393-3
9	OBSOLETE	1.400	1.300	13	28	3	6-102393-2
	1.300	1.200	12	26	3	6-102393-1	
9	OBSOLETE	1.200	1.100	11	24	3	6-102393-0
	1.100	1.000	10	22	3	5-102393-9	
	1.000	.900	9	20	3	5-102393-8	
	.900	.800	8	18	3	5-102393-7	
	.800	.700	7	16	3	5-102393-6	
	.700	.600	6	14	3	5-102393-5	
	.600	.500	5	12	3	5-102393-4	
	.500	.400	4	10	3	5-102393-3	
	.400	.300	3	8	3	5-102393-2	
	.300	.200	2	6	3	5-102393-1	
	C	B	A	NO OF POS	ASSEMBLY PART NUMBER		

SUPERSEDED	3.600	3.500	35	72	3	102393-4	
	3.500	3.400	34	70	3	102393-3	
	3.400	3.300	33	68	3	102393-2	
	3.300	3.200	32	66	3	102393-1	
SUPERSEDED	3.200	3.100	31	64	3	102393-0	
SUPERSEDED	3.100	3.000	30	62	2	102393-9	
	3.000	2.900	29	60	2	102393-8	
SUPERSEDED	2.900	2.800	28	58	2	102393-7	
SUPERSEDED	2.800	2.700	27	56	2	102393-6	
9	OBSOLETE	2.700	2.600	26	54	2	102393-5
SUPERSEDED	2.600	2.500	25	52	2	102393-4	
	2.500	2.400	24	50	2	102393-3	
SUPERSEDED	2.400	2.300	23	48	2	102393-2	
	2.300	2.200	22	46	2	102393-1	
	2.200	2.100	21	44	2	102393-0	
	2.100	2.000	20	42	1	102393-9	
	2.000	1.900	19	40	1	102393-8	
SUPERSEDED	1.900	1.800	18	38	1	102393-7	
SUPERSEDED	1.800	1.700	17	36	1	102393-6	
9	OBSOLETE	1.700	1.600	16	34	1	102393-5
9	OBSOLETE	1.600	1.500	15	32	1	102393-4
	1.500	1.400	14	30	1	102393-3	
9	OBSOLETE	1.400	1.300	13	28	1	102393-2
	1.300	1.200	12	26	1	102393-1	
9	SUPERSEDED	1.200	1.100	11	24	1	102393-0
9	OBSOLETE	1.100	1.000	10	22	1	102393-9
	1.000	.900	9	20	1	102393-8	
	.900	.800	8	18	1	102393-7	
	.800	.700	7	16	1	102393-6	
	.700	.600	6	14	1	102393-5	
	.600	.500	5	12	1	102393-4	
	.500	.400	4	10	1	102393-3	
9	SUPERSEDED	.400	.300	3	8	1	102393-2
	.300	.200	2	6	1	102393-1	
	C	B	A	NO OF POSN	ASSEMBLY PART NUMBER		

- 1 .000030 GOLD IN THE CONTACT AREA, .000050-.000100 TIN-LEAD IN THE TERMINATION AREA, ALL OVER .000050 NICKEL.
- 2 TOLERANCE NON-CUMULATIVE.
- 3 .000030 GOLD IN THE CONTACT AREA, .000050-.000100 TIN IN THE TERMINATION AREA, ALL OVER .000050 NICKEL.
- 4 MOLDED CIRCUIT #1 IDENTIFIER IN LOCATION SHOWN.
- 5 OBSOLETE PART NUMBER
- 6 USE WITH 26-30 AWG WIRE SIZE, .050 MAX INSULATION DIA., .015 MAX INSULATION WALL THICKNESS.
- 7 CONTACT IDENTIFICATION NUMBER "1" LOCATED IN THIS AREA.
- 8 AMP TRADEMARK (EITHER SIDE).
- 9 OBSOLETE PARTS: OBSOLETE CIS STREAMLINING PER D.RENAUD/D.SINISI

THIS DRAWING IS A CONTROLLED DOCUMENT.

DWN	L.D.RINGLEY	7-1-85
CHK	P.C.deJONG	7-1-85
APVD	P.C.deJONG	7-1-85
PRODUCT SPEC		
APPLICATION SPEC		
WEIGHT	-	
CUSTOMER DRAWING		

TE Connectivity

ASSEMBLY, MASS TERMINATION, AMPMODU, DOUBLE ROW, .100 X .100 CL, #26-#30 AWG WIRE SIZE

SCALE 4:1 SHEET 1 of 1 REV S2

Компания «Life Electronics» занимается поставками электронных компонентов импортного и отечественного производства от производителей и со складов крупных дистрибьюторов Европы, Америки и Азии.

С конца 2013 года компания активно расширяет линейку поставок компонентов по направлению коаксиальный кабель, кварцевые генераторы и конденсаторы (керамические, пленочные, электролитические), за счёт заключения дистрибьюторских договоров

Мы предлагаем:

- Конкурентоспособные цены и скидки постоянным клиентам.
- Специальные условия для постоянных клиентов.
- Подбор аналогов.
- Поставку компонентов в любых объемах, удовлетворяющих вашим потребностям.
- Приемлемые сроки поставки, возможна ускоренная поставка.
- Доставку товара в любую точку России и стран СНГ.
- Комплексную поставку.
- Работу по проектам и поставку образцов.
- Формирование склада под заказчика.
- Сертификаты соответствия на поставляемую продукцию (по желанию клиента).
- Тестирование поставляемой продукции.
- Поставку компонентов, требующих военную и космическую приемку.
- Входной контроль качества.
- Наличие сертификата ISO.

В составе нашей компании организован Конструкторский отдел, призванный помогать разработчикам, и инженерам.

Конструкторский отдел помогает осуществить:

- Регистрацию проекта у производителя компонентов.
- Техническую поддержку проекта.
- Защиту от снятия компонента с производства.
- Оценку стоимости проекта по компонентам.
- Изготовление тестовой платы монтаж и пусконаладочные работы.



Тел: +7 (812) 336 43 04 (многоканальный)  
Email: [org@lifeelectronics.ru](mailto:org@lifeelectronics.ru)