



# Quick Start Guide EK-P5

# Quick Start Guide EK-P5

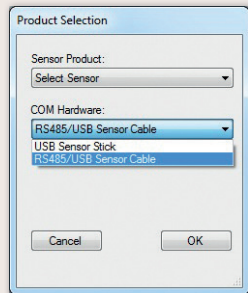
1 **Install FTDI USB driver** for the sensor cable.  
(<http://www.ftdichip.com/Drivers/VCP.htm>)

2 **Install software** after download from: [www.sensirion.com/USB-viewer](http://www.sensirion.com/USB-viewer)

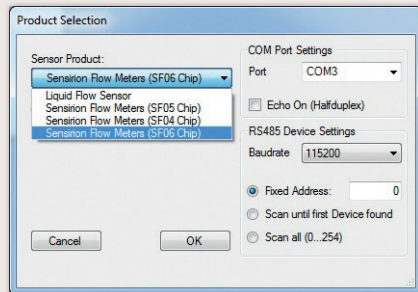
3 **Connect the USB sensor cable** to the sensor PCB and the PC.

4 **Start up the USB RS485 Sensor Viewer.**

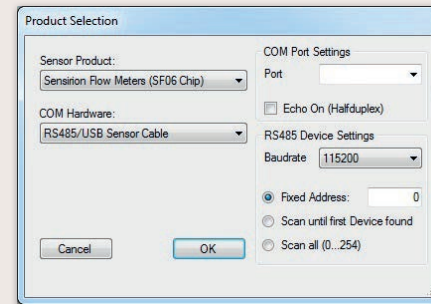
5 Under COM Hardware, **select «RS485/USB Sensor cable».**



6 **Select the sensor product «Sensirion Flow Meters (SF06 Chip)».**

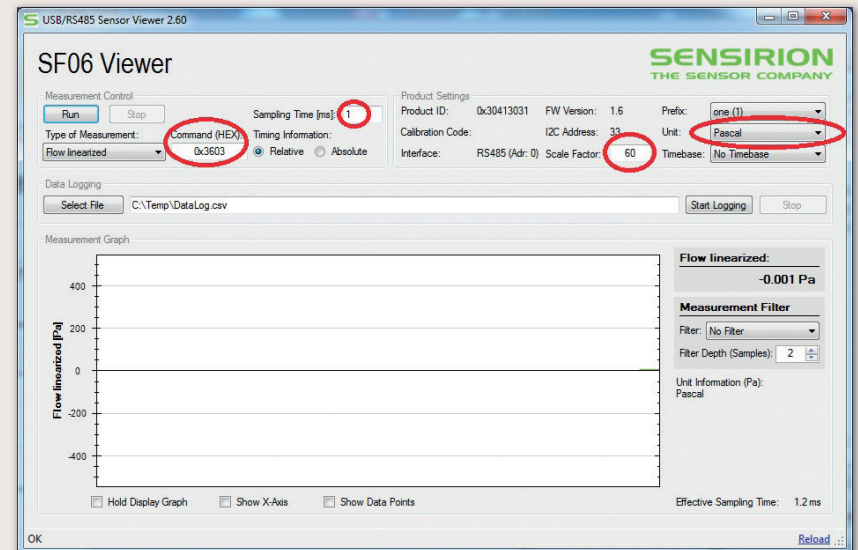


7 **Select COM port** and press «OK». Highest COM port is most often correct.



8 The SF06 Viewer appears. Adjust the **following settings** first:

- Change units to «Pascal».
- Set scale factor to 60.
- Set sampling time to 0.5ms or more.
- Enter command HEX 0x3603.



9 **Press «Run».**

For more information about Sensirion's differential pressure sensors of the SDP800 series, please visit [www.sensirion.com/sdp800](http://www.sensirion.com/sdp800) or contact our technical customer support team:

**SENSIRION AG**

Laubisruetistrasse 50

8712 Staefa

Switzerland

Phone + 41 44 306 40 00

Fax + 41 44 306 40 30

[info@sensirion.com](mailto:info@sensirion.com)

[www.sensirion.com](http://www.sensirion.com)

Компания «Life Electronics» занимается поставками электронных компонентов импортного и отечественного производства от производителей и со складов крупных дистрибьюторов Европы, Америки и Азии.

С конца 2013 года компания активно расширяет линейку поставок компонентов по направлению коаксиальный кабель, кварцевые генераторы и конденсаторы (керамические, пленочные, электролитические), за счёт заключения дистрибьюторских договоров

Мы предлагаем:

- Конкурентоспособные цены и скидки постоянным клиентам.
- Специальные условия для постоянных клиентов.
- Подбор аналогов.
- Поставку компонентов в любых объемах, удовлетворяющих вашим потребностям.
- Приемлемые сроки поставки, возможна ускоренная поставка.
- Доставку товара в любую точку России и стран СНГ.
- Комплексную поставку.
- Работу по проектам и поставку образцов.
- Формирование склада под заказчика.
- Сертификаты соответствия на поставляемую продукцию (по желанию клиента).
- Тестирование поставляемой продукции.
- Поставку компонентов, требующих военную и космическую приемку.
- Входной контроль качества.
- Наличие сертификата ISO.

В составе нашей компании организован Конструкторский отдел, призванный помогать разработчикам, и инженерам.

Конструкторский отдел помогает осуществить:

- Регистрацию проекта у производителя компонентов.
- Техническую поддержку проекта.
- Защиту от снятия компонента с производства.
- Оценку стоимости проекта по компонентам.
- Изготовление тестовой платы монтаж и пусконаладочные работы.



Тел: +7 (812) 336 43 04 (многоканальный)

Email: [org@lifeelectronics.ru](mailto:org@lifeelectronics.ru)