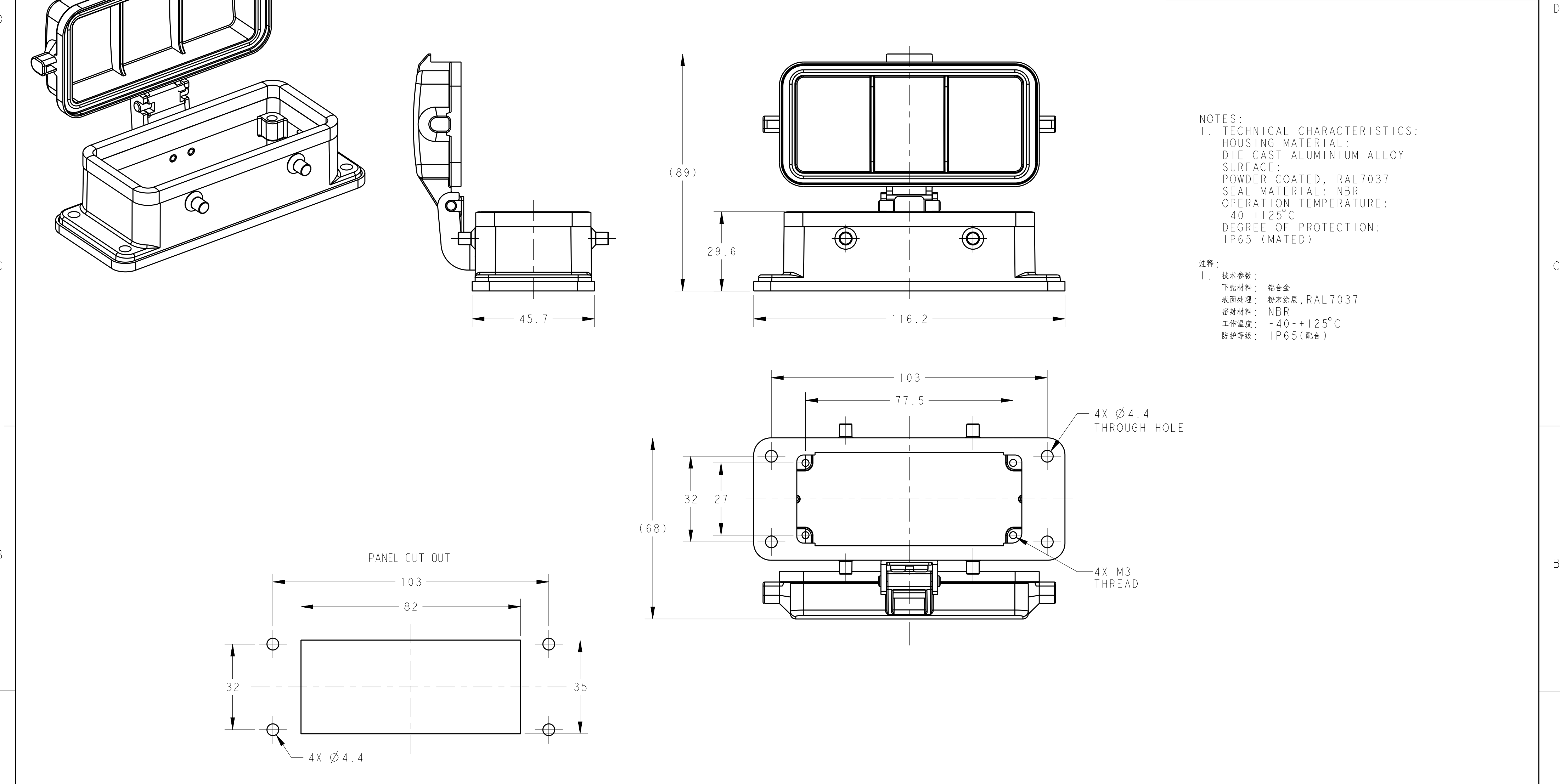


P	LTR	DESCRIPTION	DATE	DWN	APVD
	A	INITIAL	17NOV2014	DW	CW



NOTES:  
1. TECHNICAL CHARACTERISTICS:  
HOUSING MATERIAL:  
DIE CAST ALUMINIUM ALLOY  
SURFACE:  
POWDER COATED, RAL7037  
SEAL MATERIAL: NBR  
OPERATION TEMPERATURE:  
-40-+125°C  
DEGREE OF PROTECTION:  
IP65 (MATED)

注释:  
1. 技术参数:  
下壳材料: 铝合金  
表面处理: 粉末涂层, RAL7037  
密封材料: NBR  
工作温度: -40-+125°C  
防护等级: IP65(配合)

H16B-AD-BO		T1430160000-000			
DESCRIPTION		PART NUMBER			
THIS DRAWING IS A CONTROLLED DOCUMENT.		DWN David Wang CHK Chris Wang APVD Xiang Xu	17NOV2014 17NOV2014 17NOV2014		
DIMENSIONS:		TOLERANCES UNLESS OTHERWISE SPECIFIED:		NAME H16B-AD-BO	
mm		0 PLC ± 1 PLC ± 2 PLC ± 3 PLC ± 4 PLC ± ANGLES ± FINISH		PRODUCT SPEC 108-137013 APPLICATION SPEC 114-137013	
MATERIAL		-		WEIGHT -	
-		-		Customer Drawing	
-		-		SCALE 1:1	
				SHEET 1 OF 1	
				REV A	

Компания «Life Electronics» занимается поставками электронных компонентов импортного и отечественного производства от производителей и со складов крупных дистрибьюторов Европы, Америки и Азии.

С конца 2013 года компания активно расширяет линейку поставок компонентов по направлению коаксиальный кабель, кварцевые генераторы и конденсаторы (керамические, пленочные, электролитические), за счёт заключения дистрибьюторских договоров

Мы предлагаем:

- Конкурентоспособные цены и скидки постоянным клиентам.
- Специальные условия для постоянных клиентов.
- Подбор аналогов.
- Поставку компонентов в любых объемах, удовлетворяющих вашим потребностям.
- Приемлемые сроки поставки, возможна ускоренная поставка.
- Доставку товара в любую точку России и стран СНГ.
- Комплексную поставку.
- Работу по проектам и поставку образцов.
- Формирование склада под заказчика.
- Сертификаты соответствия на поставляемую продукцию (по желанию клиента).
- Тестирование поставляемой продукции.
- Поставку компонентов, требующих военную и космическую приемку.
- Входной контроль качества.
- Наличие сертификата ISO.

В составе нашей компании организован Конструкторский отдел, призванный помогать разработчикам, и инженерам.

Конструкторский отдел помогает осуществить:

- Регистрацию проекта у производителя компонентов.
- Техническую поддержку проекта.
- Защиту от снятия компонента с производства.
- Оценку стоимости проекта по компонентам.
- Изготовление тестовой платы монтаж и пусконаладочные работы.



Тел: +7 (812) 336 43 04 (многоканальный)

Email: [org@lifeelectronics.ru](mailto:org@lifeelectronics.ru)

[www.lifeelectronics.ru](http://www.lifeelectronics.ru)