

4

3

2

1

THIS DRAWING IS UNPUBLISHED.

RELEASED FOR PUBLICATION

-. - .

© COPYRIGHT - By TE CONNECTIVITY

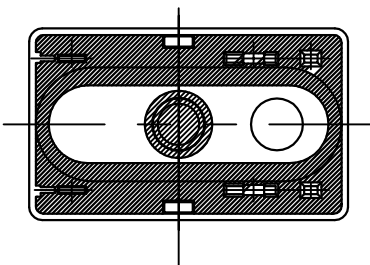
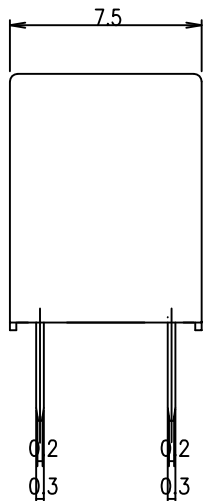
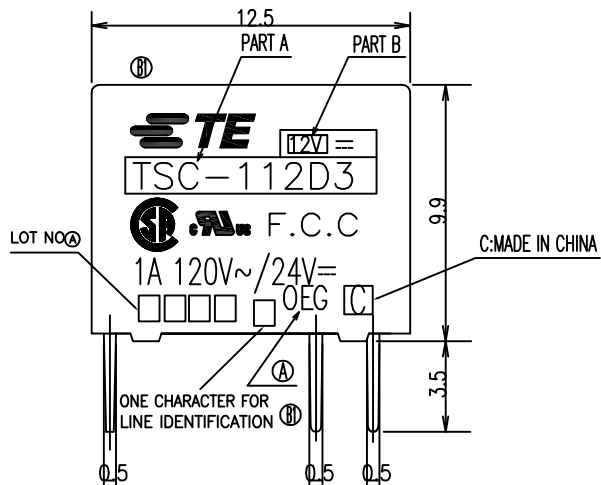
ALL RIGHTS RESERVED.

LOC
HB

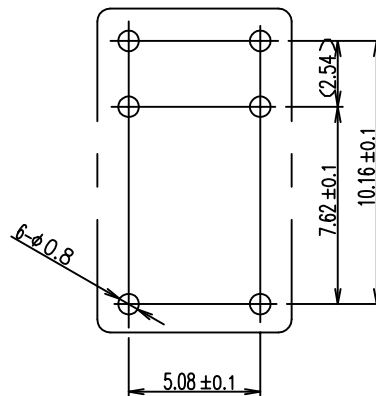
DIST
-

REVISIONS

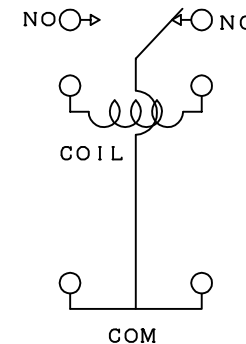
P	LTR	DESCRIPTION	DATE	DWN	APVD
B1		1.CHANGE TE LOGO 2.ADD LINE IDENTIFICATION 3.PN OBSOLETE 4.TERMINALS TOLERANCE CLARIFICATION	ECO-11-018616	04-MAY-12	P.L. B.H.Y.



DRILLING DIAGRAM (BOTTOM VIEW)



CONNECTION DIAGRAM (BOTTOM VIEW)



GENERAL TOLERANCE

DIAGRAM DIMENSION	TOLERANCE
0.99mm max.	±0.1mm
1 - 2.99mm	±0.2mm
3mm min.	±0.3mm

THIS DRAWING IS A CONTROLLED DOCUMENT.		DWN N.FUNAYAMA			
DIMENSIONS: mm		CHK H.SASAKI			
		TOLERANCES UNLESS OTHERWISE SPECIFIED:		APVD A.NAGAI	
		0 PLC ± - 1 PLC ± - 2 PLC ± - 3 PLC ± - 4 PLC ± - ANGLES ± -		PRODUCT SPEC -	
MATERIAL -		FINISH -		APPLICATION SPEC -	
		WEIGHT -		NAME TSC STANDARD TYPE	
		CUSTOMER DRAWING		SIZE A3	
				CAGE CODE 00779	
				DRAWING NO C=1461184	
				RESTRICTED TO -	
				SCALE 5:1	
				SHEET 1 OF 2	
				REV B1	

THIS DRAWING IS UNPUBLISHED.

RELEASED FOR PUBLICATION

-. - .

© COPYRIGHT - By TE CONNECTIVITY

ALL RIGHTS RESERVED.

LOC	DIST	REVISIONS					
HB	-	P	LTR	DESCRIPTION	DATE	DWN	APVD
		-		SEE SHEET 1	-	-	-

(A) NOTES:

1.LOT NO. SYSTEM AS FOLLOWING:



WEEK
YEAR

(B1) 2.TERMINAL DIMENSIONS BEFORE SOLDER DIP

(B1) 3.FOR THE TIN-PLATING OF THE PINS:
+0.1mm FOR WIDTH, THICKNESS AND DIAMETER
+0.5mm FOR LENGTH

(B1)

n	2-1419130-6	TSC-124D3	24V	108-79496	OBSOLETE	
m	1461184-6	TSC-118D3	18V	108-79495	OBSOLETE	
l	2-1419130-0	TSC-112D3	12V	108-79494	OBSOLETE	
k	1461184-5	TSC-109D3	9V	108-79493	OBSOLETE	
j	1461184-4	TSC-106D3	6V	108-79492	OBSOLETE	
i	1419130-9	TSC-105D3	5V	108-79491	OBSOLETE	
h	1461184-3	TSC-103D3	3V	108-79490	OBSOLETE	
g	2-1419130-7	TSC-124L3	24V	108-79489	ACTIVE	
f	1461184-2	TSC-118L3	18V	108-79488	OBSOLETE	
e	2-1419130-3	TSC-112L3	12V	108-79487	OBSOLETE	
d	1-1419130-7	TSC-109L3	9V	108-79486	OBSOLETE	
c	1461184-1	TSC-106L3	6V	108-79485	OBSOLETE	
b	1-1419130-1	TSC-105L3	5V	108-79484	OBSOLETE	
a	2-1440003-0	TSC-103L3	3V	108-79483	OBSOLETE	
No.	TE PART NO	PART A	PART B	PRODUCT SPRC NO	STATUS	

RELAY TYPE

		EPOXY RESIN	SEAL (CASE&BASE) MIX	14
	SOLDER DIP	Cu ALLOY	COIL TERMINAL	13
94V-0		PBT	BOBBIN	12
		UEW	MAGNETIC WIRE	11
94V-0		PBT	CASE	10
	Ni P	STEEL	YOKE	9
	Ni P	STEEL	ARMATURE	8
	Ni P	STEEL	CORE	7
	SOLDER DIP	Cu ALLOY	MOVABLE SPRING	6
	SOLDER DIP	Cu ALLOY	B TERMINAL	5
	SOLDER DIP	Cu ALLOY	M TERMINAL	4
	GS CLAD	Aq ALLOY	MOVABLE CONTACT	3
	GS CLAD	Aq ALLOY	B CONTACT	2
	GS CLAD	Aq ALLOY	M CONTACT	1
UL-94	FINISH	MATERIAL	DESCRIPTION	ITEM

THIS DRAWING IS A CONTROLLED DOCUMENT.

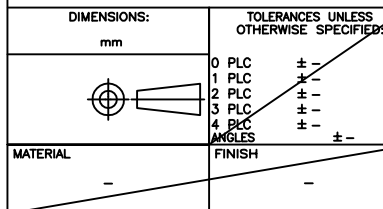
DWN N.FUNAYAMA
CHK H.SASAKI
APVD A.NAGAI

TE Connectivity

TSC STANDARD TYPE

SIZE A3 CAGE CODE 00779 C=1461184 DRAWING NO
RESTRICTED TO

MATERIAL FINISH WEIGHT CUSTOMER DRAWING SCALE 5:1 SHEET 2 OF 2 REV B1



Компания «Life Electronics» занимается поставками электронных компонентов импортного и отечественного производства от производителей и со складов крупных дистрибьюторов Европы, Америки и Азии.

С конца 2013 года компания активно расширяет линейку поставок компонентов по направлению коаксиальный кабель, кварцевые генераторы и конденсаторы (керамические, пленочные, электролитические), за счёт заключения дистрибьюторских договоров

Мы предлагаем:

- Конкурентоспособные цены и скидки постоянным клиентам.
- Специальные условия для постоянных клиентов.
- Подбор аналогов.
- Поставку компонентов в любых объемах, удовлетворяющих вашим потребностям.
- Приемлемые сроки поставки, возможна ускоренная поставка.
- Доставку товара в любую точку России и стран СНГ.
- Комплексную поставку.
- Работу по проектам и поставку образцов.
- Формирование склада под заказчика.
- Сертификаты соответствия на поставляемую продукцию (по желанию клиента).
- Тестирование поставляемой продукции.
- Поставку компонентов, требующих военную и космическую приемку.
- Входной контроль качества.
- Наличие сертификата ISO.

В составе нашей компании организован Конструкторский отдел, призванный помогать разработчикам, и инженерам.

Конструкторский отдел помогает осуществить:

- Регистрацию проекта у производителя компонентов.
- Техническую поддержку проекта.
- Защиту от снятия компонента с производства.
- Оценку стоимости проекта по компонентам.
- Изготовление тестовой платы монтаж и пусконаладочные работы.



Тел: +7 (812) 336 43 04 (многоканальный)

Email: org@lifeelectronics.ru