

# Surge protection device set - PV-SET 2ST/1000DC/32A-2MPP-SC - 2800993


Please be informed that the data shown in this PDF Document is generated from our Online Catalog. Please find the complete data in the user's documentation. Our General Terms of Use for Downloads are valid (<http://phoenixcontact.com/download>)



Surge protection in IP65 housing for the DC side of an inverter with two MPP trackers up to 1000 V DC, connection via SUNCLIX plug/socket, plug-in varistors with thermal disconnect device between L+, L-, and ground/PE.



## Key Commercial Data

Packing unit	1 pc
GTIN	 4 046356 667937
GTIN	4046356667937

## Technical data

### Dimensions

Height	200 mm
Width	200 mm
Depth	122 mm
Horizontal pitch	9 Div.

### Ambient conditions

Degree of protection	IP65
	IP65
Impact strength	IK08
Ambient conditions	A, B
Ambient temperature (operation)	-30 °C ... 55 °C

### General

Housing material	Polycarbonate, glass-fiber-reinforced
Cover material	Polycarbonate, transparent
Connector material	PA

# Surge protection device set - PV-SET 2ST/1000DC/32A-2MPP-SC - 2800993

## Technical data

### General

Flammability rating according to UL 94	V2 (Gehäuse / Deckel)
	V0 (Steckverbinder)
Color	light grey RAL 7035
Standards for clearances and creepage distances	EN 50539-11
Protection class	II
Mounting type	Surface/Wall mounting
Type	Installation housing
Surge protection fault message	optical
Direction of action	(L+)-PE & (L-)-PE & (L+)-(L-)

### PV protective circuit DC side

Open circuit voltage $U_{OCSTC}$	830 V DC (Solar generator)
Rated surge voltage resistance $U_{imp}$	6 kV
Rated insulation voltage $U_i$	1000 V DC
Short-circuit current $I_{SCSTC}$	25 A DC (per MPP)

### Protective circuit

IEC test classification	PV T2
Maximum continuous operating voltage $U_c$	1000 V DC
Rated load current $I_L$	$\leq 80$ A DC
Residual current $I_{PE}$	$\leq 20$ $\mu$ A
	$\leq 250$ $\mu$ A AC
Standby power consumption $P_c$	$\leq 20$ mW
Insulation resistance $R_{iso}$	$> 5$ G $\Omega$ (at 500 V DC)
Voltage protection level $U_p$ (L+) - (L-)	$\leq 3.7$ kV
Max. backup fuse with branch wiring	not required
Recommended backup fuse maximum	not required

### Connection, protective circuit

Connection name	PE
Connection method	Screw terminal blocks
Connection technology	Biconnect terminal block
Screw thread	M5
Tightening torque	4.5 Nm
	30 lb <sub>F</sub> -in. (UL)
Stripping length	16 mm
Cable gland	M20
Sealing area	5 mm ... 13 mm
Cable gland	M25
Sealing area	3x 5 mm ... 7 mm

# Surge protection device set - PV-SET 2ST/1000DC/32A-2MPP-SC - 2800993

## Technical data

### Remote indication contact

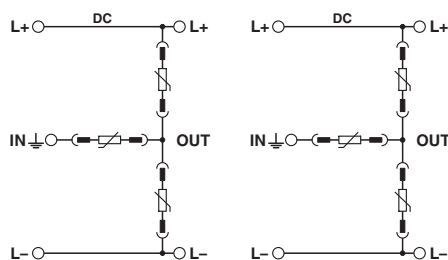
Switching function	PDT, 1-pos.
Connection method	MC 1,5/3
Screw thread	M2
Tightening torque	0.25 Nm
	2 lb <sub>f</sub> -in. ... 4 lb <sub>f</sub> -in.
Stripping length	7 mm
Conductor cross section flexible min.	0.14 mm <sup>2</sup>
Conductor cross section flexible max.	1.5 mm <sup>2</sup>
Conductor cross section solid min.	0.14 mm <sup>2</sup>
Conductor cross section solid max.	1.5 mm <sup>2</sup>
Conductor cross section AWG min.	30
Conductor cross section AWG max.	16

### Standards and Regulations

Standards/regulations	IEC 61439-2 2011
	EN 61439-2 2011
	EN 50539-11 Surge protection

## Drawings

Circuit diagram



Phoenix Contact 2018 © - all rights reserved  
<http://www.phoenixcontact.com>

PHOENIX CONTACT GmbH & Co. KG  
 Flachsmarktstr. 8  
 32825 Blomberg  
 Germany  
 Tel. +49 5235 300  
 Fax +49 5235 3 41200  
<http://www.phoenixcontact.com>

Компания «Life Electronics» занимается поставками электронных компонентов импортного и отечественного производства от производителей и со складов крупных дистрибьюторов Европы, Америки и Азии.

С конца 2013 года компания активно расширяет линейку поставок компонентов по направлению коаксиальный кабель, кварцевые генераторы и конденсаторы (керамические, пленочные, электролитические), за счёт заключения дистрибьюторских договоров

Мы предлагаем:

- Конкурентоспособные цены и скидки постоянным клиентам.
- Специальные условия для постоянных клиентов.
- Подбор аналогов.
- Поставку компонентов в любых объемах, удовлетворяющих вашим потребностям.
- Приемлемые сроки поставки, возможна ускоренная поставка.
- Доставку товара в любую точку России и стран СНГ.
- Комплексную поставку.
- Работу по проектам и поставку образцов.
- Формирование склада под заказчика.
- Сертификаты соответствия на поставляемую продукцию (по желанию клиента).
- Тестирование поставляемой продукции.
- Поставку компонентов, требующих военную и космическую приемку.
- Входной контроль качества.
- Наличие сертификата ISO.

В составе нашей компании организован Конструкторский отдел, призванный помогать разработчикам, и инженерам.

Конструкторский отдел помогает осуществить:

- Регистрацию проекта у производителя компонентов.
- Техническую поддержку проекта.
- Защиту от снятия компонента с производства.
- Оценку стоимости проекта по компонентам.
- Изготовление тестовой платы монтаж и пусконаладочные работы.



Тел: +7 (812) 336 43 04 (многоканальный)

Email: [org@lifeelectronics.ru](mailto:org@lifeelectronics.ru)