

THIS DRAWING IS UNPUBLISHED. RELEASED FOR PUBLICATION  
 © COPYRIGHT - By - ALL RIGHTS RESERVED.

| LOC |     | DIST            |            | REVISIONS |      |  |  |
|-----|-----|-----------------|------------|-----------|------|--|--|
| P   | LTR | DESCRIPTION     | DATE       | DWN       | APVD |  |  |
|     | A   | INITIAL RELEASE | 20JULY2015 | TJ        | PS   |  |  |

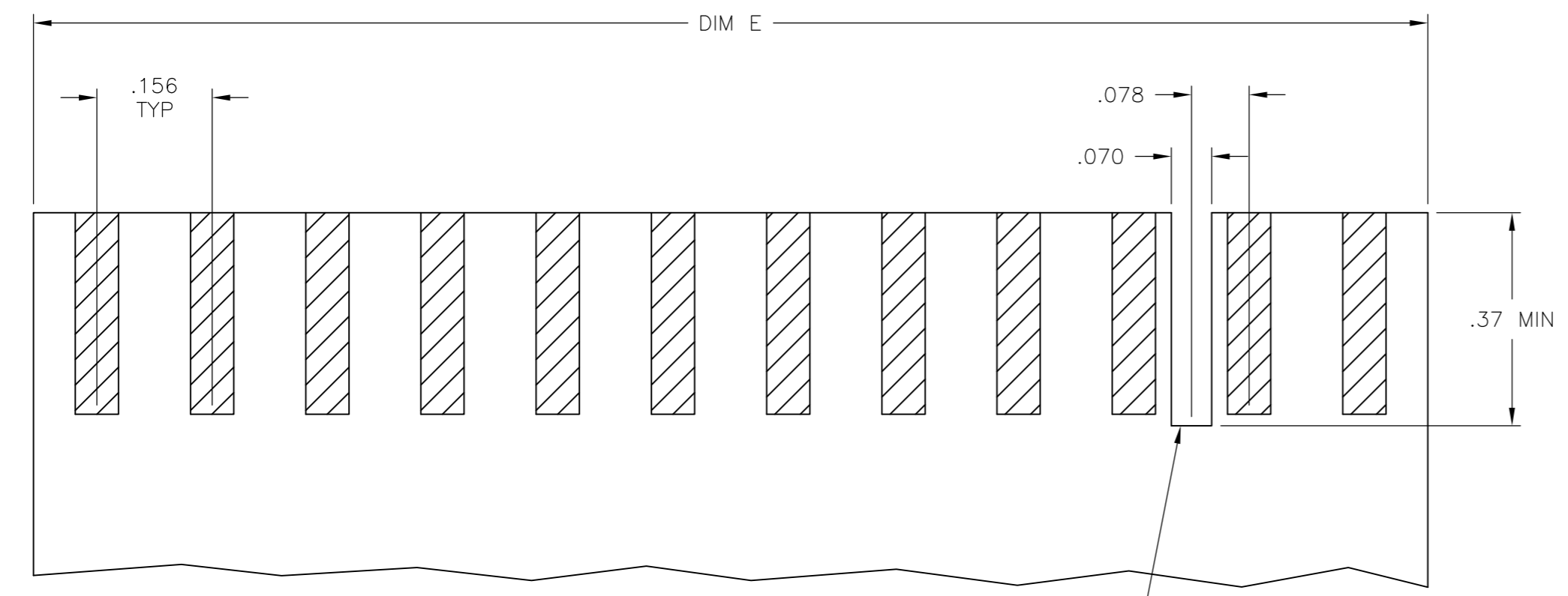
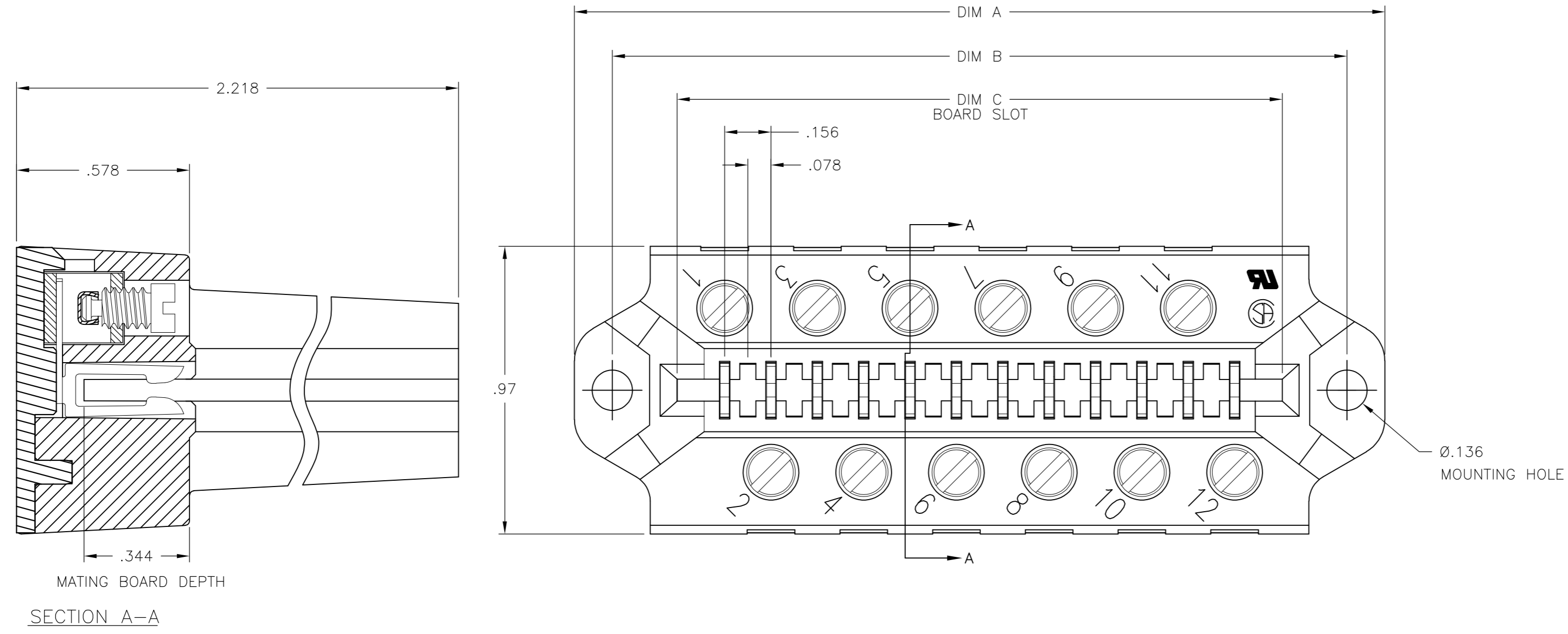
**NOTES:**

**MATERIAL:**  
 HOUSING: POLYESTER, UL94V-0, BLACK.  
 TUBULAR CONTACT: BRASS.  
 PC CONTACT: PHOSPHOR BRONZE, GOLD OVER NICKEL PLATE.  
 SCREW: 6-32, STEEL, ZINC+ CHROMATE FINISH.  
 CLAMP: BRASS

**MECHANICAL:**  
 PITCH: .156"  
 MOUNTING SCREW SIZE: #4 or #6  
 WIRE STRIP LENGTH: .25"  
 RECOMMENDED TIGHTENING TORQUE: 5-8 IN-LBS.  
 BOARD INSERTION FORCE: 5.6 OZ. MAX PER CKT.  
 BOARD SEPARATION FORCE: 1.8 OZ. MIN PER CKT

**ELECTRICAL:**  
 MAX CURRENT: 10A.  
 OPERATING VOLTAGE: 250V.  
 DIELECTRIC WITHSTAND: 3000V  
 WIRE RANGE: #14 SOLID/STRANDED ONLY.  
 INSULATION RESISTANCE: 100 giga-ohms  
 CONTACT RESISTANCE: 6 milliohms

**ENVIRONMENTAL:**  
 OPERATING TEMP.: -65°C TO +140°C.



OPTIONAL POLARIZING NOTCH  
 LOCATION PER CUSTOMER REQUIREMENT  
 USE OPTIONAL POLARIZING KEY CAT. NO. PC17  
 PN 1437410-5

RECOMMENDED PCB LAYOUT

|          |       |       |       |       |                 |             |
|----------|-------|-------|-------|-------|-----------------|-------------|
|          | 6.857 | 6.872 | 7.308 | 7.558 | 43              | 5-1437410-6 |
| OBSOLETE | 5.765 | 5.780 | 6.216 | 6.466 | 36              | 5-1437410-2 |
|          | 5.141 | 5.156 | 5.592 | 5.842 | 32              | 4-1437410-8 |
|          | 4.517 | 4.532 | 4.968 | 5.218 | 28              | 4-1437410-3 |
|          | 3.581 | 3.596 | 4.032 | 4.282 | 22              | 3-1437410-9 |
|          | 2.957 | 2.972 | 3.408 | 3.658 | 18              | 3-1437410-5 |
|          | 2.645 | 2.660 | 3.096 | 3.351 | 16              | 3-1437410-2 |
|          | 2.489 | 2.504 | 2.940 | 3.190 | 15              | 3-1437410-0 |
| OBSOLETE | 2.021 | 2.036 | 2.472 | 2.722 | 12              | 2-1437410-6 |
| OBSOLETE | 1.709 | 1.724 | 2.160 | 2.410 | 10              | 2-1437410-2 |
|          | 1.397 | 1.412 | 1.848 | 2.098 | 8               | 1-1437410-9 |
| STATUS   | E     | C     | B     | A     | NO OF POSITIONS | TE PART NO  |

|  |  |                                      |  |                       |
|--|--|--------------------------------------|--|-----------------------|
| THIS DRAWING IS A CONTROLLED DOCUMENT.   |  | DWN<br>M THAJUDEEN<br>20JULY2015     |  |                       |
| DIMENSIONS: INCHES   |  | CHK<br>NIMBENAPPA GANI<br>20JULY2015 |  |                       |
| TOLERANCES UNLESS OTHERWISE SPECIFIED:   |  | APVD<br>PRASHANTH S<br>20JULY2015    | NAME<br>0.156 INCH PITCH PCB1B SERIES<br>SELECTIVE GOLD PLATED |                       |
| 0 PLC ± -<br>1 PLC ± -<br>2 PLC ± .02<br>3 PLC ± .01<br>4 PLC ± -<br>ANGLES ± 2° |  | PRODUCT SPEC<br>-                    | SIZE<br>A2   |                       |
| MATERIAL<br>SEE NOTES  |  | FINISH<br>SEE NOTES                  | CAGE CODE<br>00779   | DRAWING NO<br>1437410 |
|  |  | WEIGHT<br>-                          | RESTRICTED TO<br>-   |                       |
|  |  | CUSTOMER DRAWING                     | SCALE<br>NTS   | SHEET<br>1 of 1       |

Компания «Life Electronics» занимается поставками электронных компонентов импортного и отечественного производства от производителей и со складов крупных дистрибьюторов Европы, Америки и Азии.

С конца 2013 года компания активно расширяет линейку поставок компонентов по направлению коаксиальный кабель, кварцевые генераторы и конденсаторы (керамические, пленочные, электролитические), за счёт заключения дистрибьюторских договоров

Мы предлагаем:

- Конкуренеспособные цены и скидки постоянным клиентам.
- Специальные условия для постоянных клиентов.
- Подбор аналогов.
- Поставку компонентов в любых объемах, удовлетворяющих вашим потребностям.
- Приемлемые сроки поставки, возможна ускоренная поставка.
- Доставку товара в любую точку России и стран СНГ.
- Комплексную поставку.
- Работу по проектам и поставку образцов.
- Формирование склада под заказчика.
- Сертификаты соответствия на поставляемую продукцию (по желанию клиента).
- Тестирование поставляемой продукции.
- Поставку компонентов, требующих военную и космическую приемку.
- Входной контроль качества.
- Наличие сертификата ISO.

В составе нашей компании организован Конструкторский отдел, призванный помогать разработчикам, и инженерам.

Конструкторский отдел помогает осуществить:

- Регистрацию проекта у производителя компонентов.
- Техническую поддержку проекта.
- Защиту от снятия компонента с производства.
- Оценку стоимости проекта по компонентам.
- Изготовление тестовой платы монтаж и пусконаладочные работы.



Тел: +7 (812) 336 43 04 (многоканальный)

Email: [org@lifeelectronics.ru](mailto:org@lifeelectronics.ru)