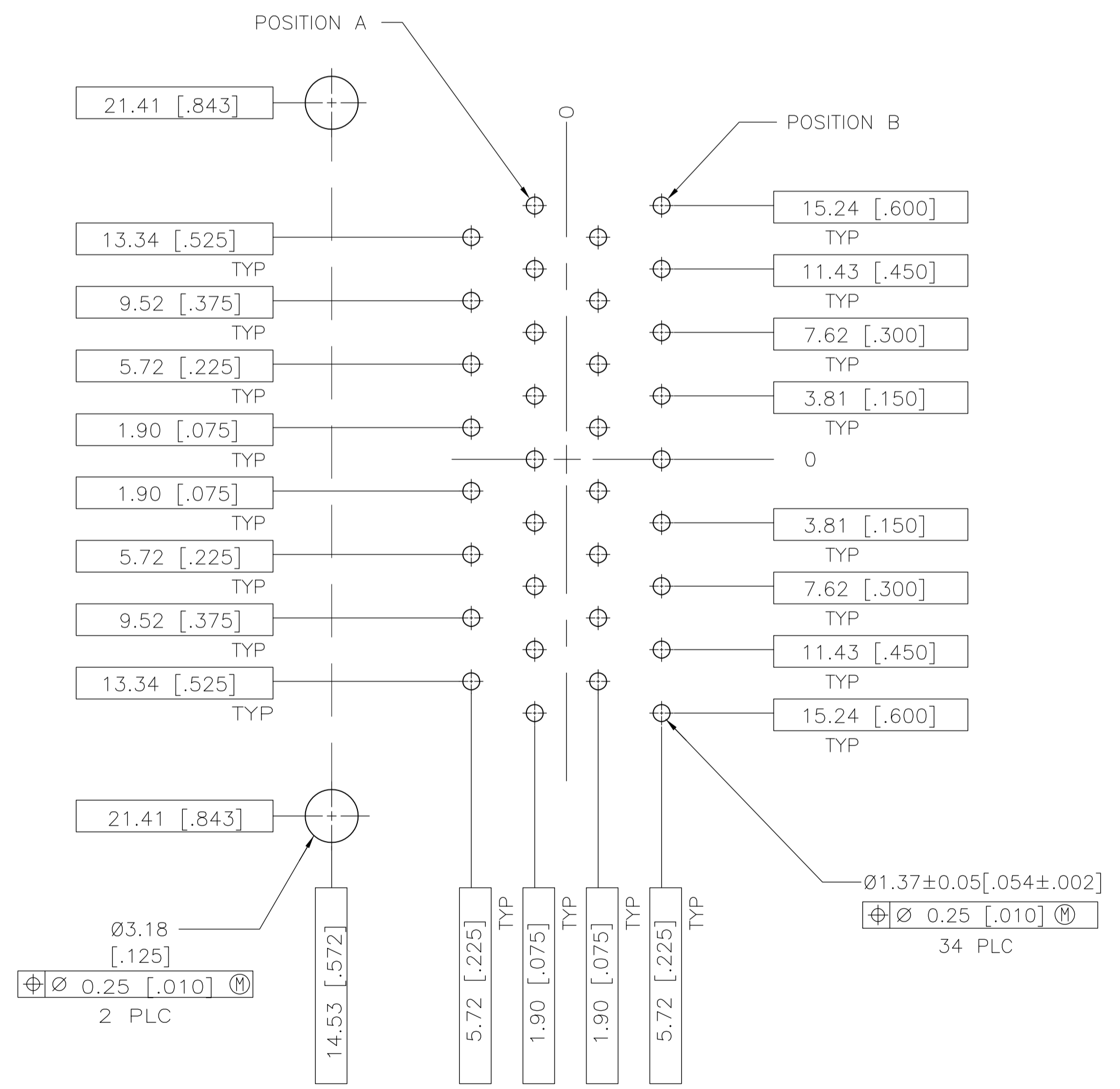
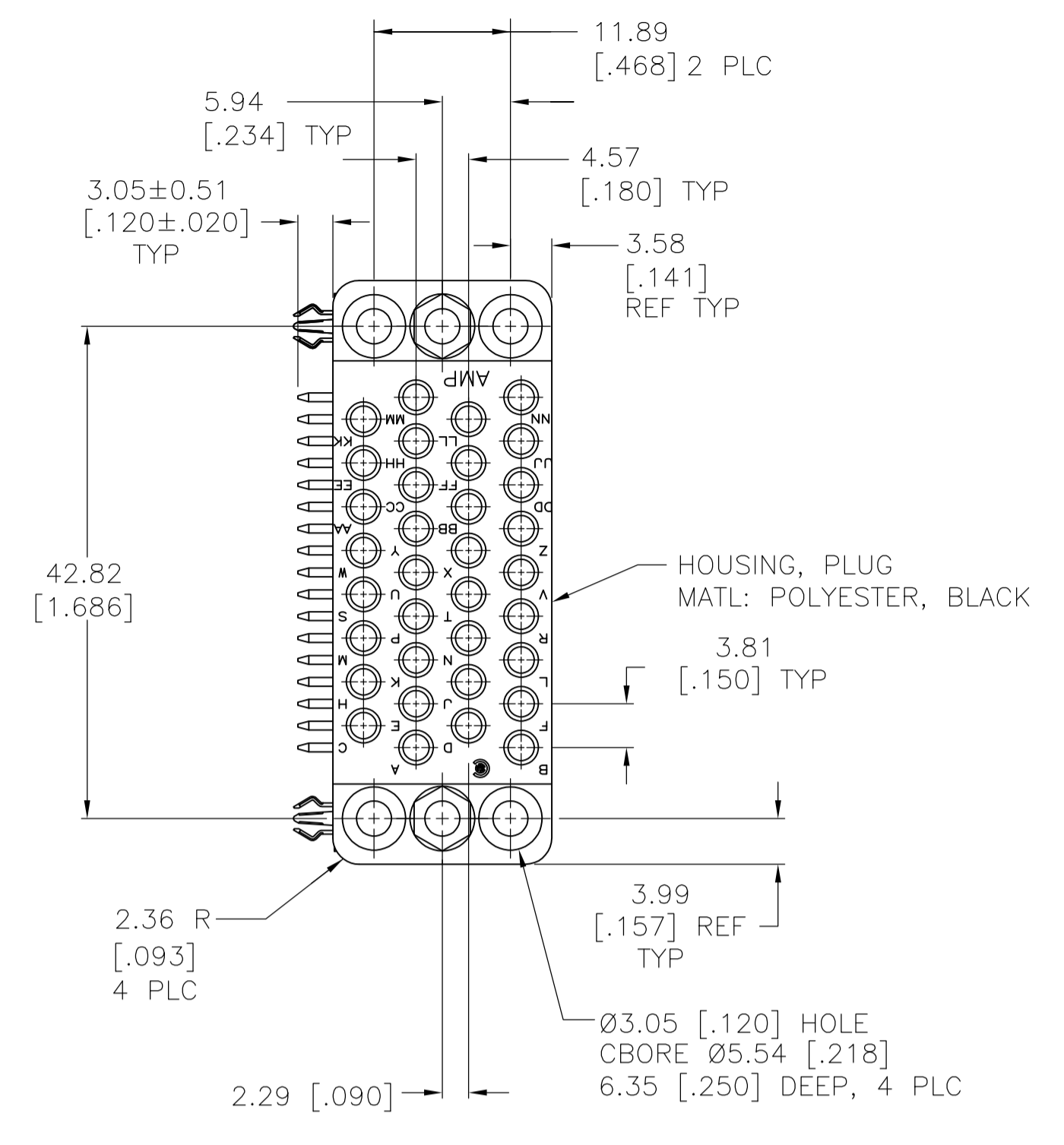
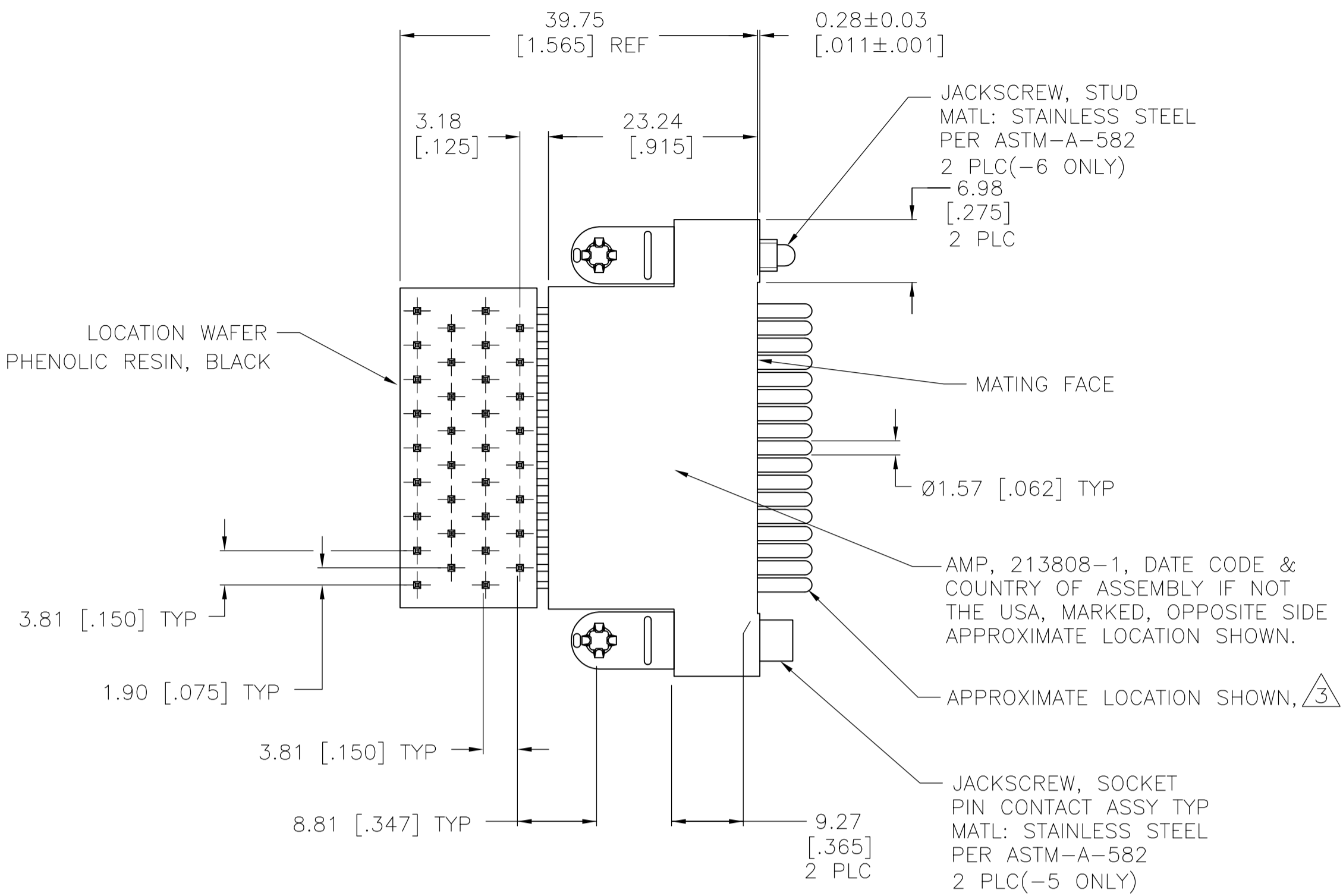
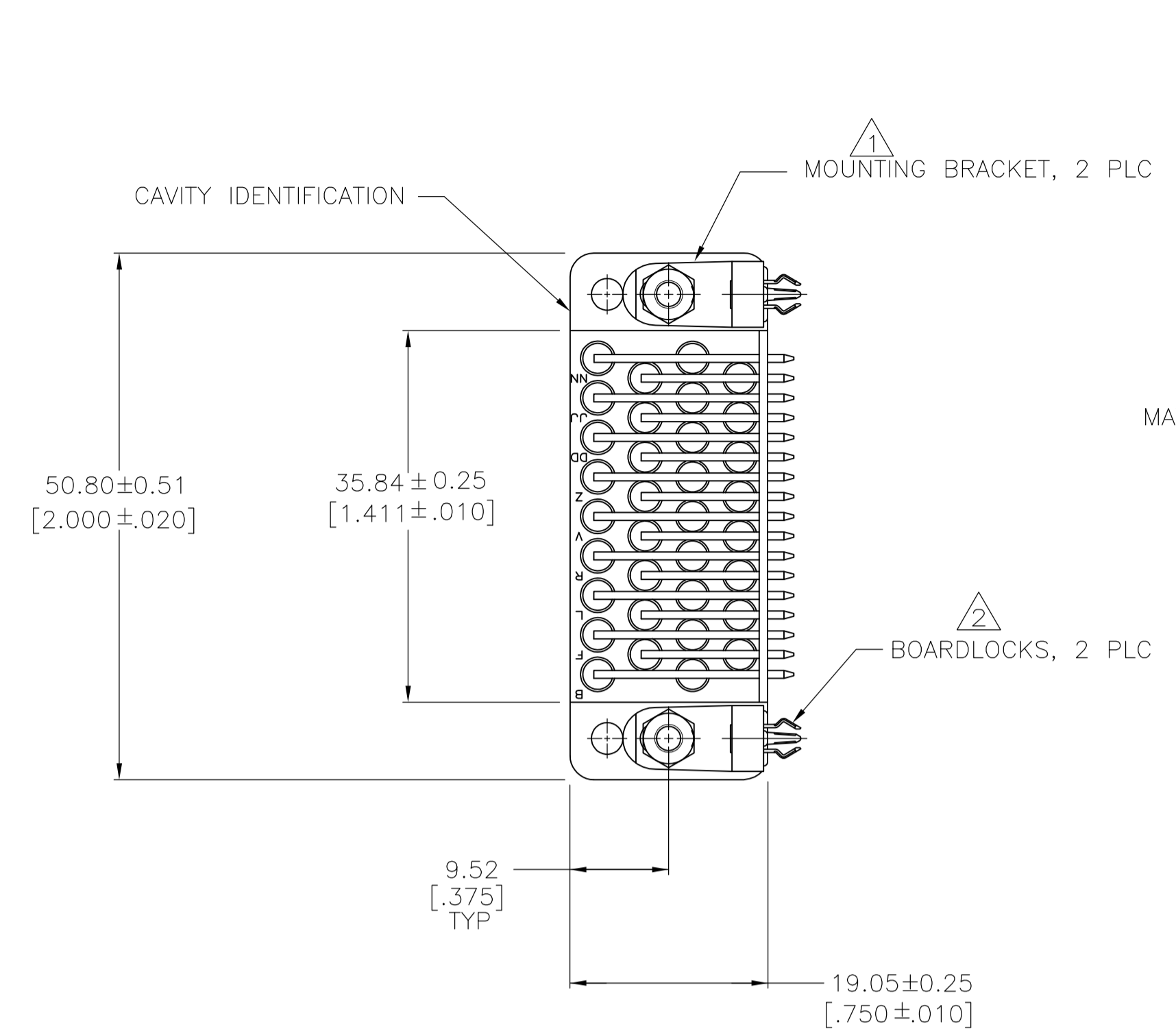


REVISIONS					
REV	DATE	DESCRIPTION	BY	CHKD	APVD
E4	21SEP2016	REVISED PER ECO-16-013463		NK	MZ
F	28FEB2017	REVISED PER ECR-17-002064		RS	MZ



- HEX NUT, 2 PLC MATL: CARBON STEEL PER QQ-S-637 FINISH: ZINC PER ASTM-B-633

LOCKWASHER, 2 PLC MATL: STAINLESS STEEL PER QQ-S-766 FINISH: PASSIVATED (CRESCENT SPRING WASHER -5,-6 & -7 ONLY)
- △ MOUNTING BRACKET: MATERIAL: ZINC PER QQ-Z-363. FINISH: 3.81um [.000150] MIN NICKEL PER QQ-N-290 OVER 2.54um [.000100] MIN COPPER PER MIL-C-14550.
- △ BOARDLOCK: MATERIAL: COPPER ALLOY PER ASTM-B-592. FINISH: 5.08um [.000200] MIN TIN-LEAD PER MIL-T-10727 OVER 1.27um [.000050] MIN NICKEL PER QQ-N-290.
- △ PIN CONTACT ASSEMBLY: BODY MATERIAL: BRASS PER MIL-C-50. FINISH: 0.76um [.000030] MIN GOLD PER MIL-G-45204 FOR A LENGTH OF 5.08 [.200] MIN FROM MATING END, 2.54um [.000100] MIN TIN-LEAD PER MIL-T-10727 FOR A LENGTH OF 6.35 [.250] MIN FROM OPPOSITE END, BOTH OVER 1.27um [.000050] MIN NICKEL PER QQ-N-290. SPRING-MATERIAL: STAINLESS STEEL PER QQ-S-766. POST-MATERIAL: BRASS PER ASTM-B-134. FINISH: 2.54um [.000100] MIN TIN-LEAD PER MIL-T-10727 OVER 1.27um [.000050] MIN NICKEL PER QQ-N-290.
- △ PIN CONTACT ASSEMBLIES ARE SELECTIVELY LOADED INTO HOUSING AND LOCATION WAFER AT CIRCUITS A,B,C,D,E,F,H,K,P,R,S,T,U,V,W,X,Y AND AA. NO HARDWARE IS SUPPLIED.
- △ PIN CONTACT ASSEMBLY: BODY MATERIAL: BRASS PER MIL-C-50. FINISH: 0.76um [.000030] MIN GOLD PER MIL-G-45204 FOR A LENGTH OF 5.08 [.200] MIN FROM MATING END, 2.54um [.000100] MIN TIN-LEAD PER MIL-T-10727 FOR A LENGTH OF 6.35 [.250] MIN FROM OPPOSITE END, BOTH OVER 1.27um [.000050] MIN NICKEL PER QQ-N-290. SPRING-MATERIAL: STAINLESS STEEL PER QQ-S-766. POST-MATERIAL: BRASS PER ASTM-B-134. FINISH: 2.54um [.000100] MIN TIN PER MIL-T-10727 OVER 1.27um [.000050] MIN NICKEL PER QQ-N-290.
- △ BOARDLOCK: MATERIAL: COPPER ALLOY PER ASTM-B-592. FINISH: 5.08um [.000200] MIN TIN PER MIL-T-10727 OVER 1.27um [.000050] MIN NICKEL PER QQ-N-290.
- △ OBSOLETE PARTS: OBSOLETE CIS STREAMLINING PER D.RENAUD/D.SINISI

REV	DESCRIPTION	DATE	BY	CHKD	APVD
7	OBSOLETE				
7	OBSOLETE				
7	OBSOLETE				
7	OBSOLETE				
7	OBSOLETE				
7	SUPERSEDED				

THIS DRAWING IS A CONTROLLED DOCUMENT. DIN D.BROCKWAY 08-22-94. R.STONE 09-08-94.

TE Connectivity

CONNECTOR ASSEMBLY, PIN, 34 POSITION, RIGHT ANGLE, M SERIES

SIZE: A1, CASE CODE: 00779, DRAWING NO: 213808, WEIGHT: --, RESTRICTED TO: --

CUSTOMER DRAWING, SCALE: 2:1, SHEET: 1 OF 1, REV: F

Компания «Life Electronics» занимается поставками электронных компонентов импортного и отечественного производства от производителей и со складов крупных дистрибьюторов Европы, Америки и Азии.

С конца 2013 года компания активно расширяет линейку поставок компонентов по направлению коаксиальный кабель, кварцевые генераторы и конденсаторы (керамические, пленочные, электролитические), за счёт заключения дистрибьюторских договоров

Мы предлагаем:

- Конкурентоспособные цены и скидки постоянным клиентам.
- Специальные условия для постоянных клиентов.
- Подбор аналогов.
- Поставку компонентов в любых объемах, удовлетворяющих вашим потребностям.
- Приемлемые сроки поставки, возможна ускоренная поставка.
- Доставку товара в любую точку России и стран СНГ.
- Комплексную поставку.
- Работу по проектам и поставку образцов.
- Формирование склада под заказчика.
- Сертификаты соответствия на поставляемую продукцию (по желанию клиента).
- Тестирование поставляемой продукции.
- Поставку компонентов, требующих военную и космическую приемку.
- Входной контроль качества.
- Наличие сертификата ISO.

В составе нашей компании организован Конструкторский отдел, призванный помогать разработчикам, и инженерам.

Конструкторский отдел помогает осуществить:

- Регистрацию проекта у производителя компонентов.
- Техническую поддержку проекта.
- Защиту от снятия компонента с производства.
- Оценку стоимости проекта по компонентам.
- Изготовление тестовой платы монтаж и пусконаладочные работы.



Тел: +7 (812) 336 43 04 (многоканальный)

Email: org@lifeelectronics.ru