

CY SERIES

SCREW TERMINAL BLOCKS

SINGLE LEVEL FEED THROUGH TERMINAL BLOCKS

HIGHLIGHTS

FEATURES

- Altech CY Series of Universal Screw Terminal Blocks featuring global standards
- Easy snap-on onto common DIN Rail
- Universal push-in Jumper System

APPLICATIONS

- Machines
- Control/ Automation Applications
- Power Distribution

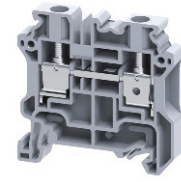
CY2.5



CY4



CY6



Dimensions & Weight

| | CY2.5 | CY4 | CY6 |
|-------------------|--|------------------|------------------|
| | 2 Connection Feed-Through 2 Jumper Channels | | |
| Width | 5 mm | 6 mm | 8 mm |
| Length | 50 mm | 50 mm | 50 mm |
| Height w DIN Rail | 35 x 7.5 mm 35 x 15 mm | 49 mm 56.5 mm | 49 mm 56.5 mm |
| Weight per piece | 8.3 g | 10.4 g | 16.1 g |

Technical Data/Ratings

| Approvals | | | | | | |
|------------------------------|--------------|-------------------------|--------------|-----------------------|--------------|-----------------------|
| Wire Size (solid / stranded) | 24-12 AWG | 0.2-2.5 mm ² | 24-10 AWG | 0.2-4 mm ² | 24-8 AWG | 0.2-6 mm ² |
| Voltage Rating | 600 V | 1000V AC/DC | 600 V | 1000V AC/DC | 600 V | 1000V AC/DC |
| Current Rating | 20 A | 24 A | 30 A | 32 A | 50 A | 41 A |
| Torque | 3.6 lb-in | 0.4 Nm | 4.5 lb-in | 0.8 Nm | 11 lb-in | 1.2 Nm |
| Insulation Material | Polyamide 66 | | Polyamide 66 | | Polyamide 66 | |

Installation Instructions

| Wire Stripping Length | 8 mm | 9 mm | 10 mm |
|-----------------------|----------------------|------------------------|----------------------|
| Screwdriver | Flat Head 0.5 x 3 mm | Flat Head 0.6 x 3.5 mm | Flat Head 0.8 x 4 mm |

Terminal Blocks

| | Cat. No. | Std. Pk. | Cat. No. | Std. Pk. | Cat. No. | Std. Pk. |
|------------------------|--------------|----------|------------|----------|------------|----------|
| Grey (standard) | CY2.5 | 100 | CY4 | 100 | CY6 | 100 |
| Red R | CY2.5/R | 100 | CY4/R | 100 | CY6/R | 100 |
| Blue BU | CY2.5/BU | 100 | CY4/BU | 100 | CY6/BU | 100 |
| Black BL | CY2.5/BL | 100 | CY4/BL | 100 | CY6/BL | 100 |
| Orange O | CY2.5/O | 100 | CY4/O | 100 | CY6/O | 100 |
| Green G | CY2.5/G | 100 | CY4/G | 100 | CY6/G | 100 |
| Yellow Y | CY2.5/Y | 100 | CY4/Y | 100 | CY6/Y | 100 |
| White W | CY2.5/W | 100 | CY4/W | 100 | CY6/W | 100 |

Accessories

| | Cat. No. | Std. Pk. | Cat. No. | Std. Pk. | Cat. No. | Std. Pk. | |
|---------------------------|--|--|--|---|--|---|---|
| End Plate | EPCY2.5/10 | 50 | EPCY2.5/10 | 50 | EPCY2.5/10 | 50 | |
| Partition Plate | PPCY2.5/10 | 20 | PPCY2.5/10 | 20 | PPCY2.5/10 | 20 | |
| DIN Rail | 2511120 CA701-15/S | 20 20 | 2511120 CA701-15/S | 20 20 | 2511120 CA701-15/S | 20 20 | |
| End Stop | CA702 CA802 CA103 | 50 50 50 | CA702 CA802 CA103 | 50 50 50 | CA702 CA802 CA103 | 50 50 50 | |
| Shorting Link/ Jumpers | 2 pole 3 pole 4 pole 5 pole 6 pole 7 pole 8 pole 10 pole 16 pole | JX2.5/2 JX2.5/3 JX2.5/4 JX2.5/5 JX2.5/6 JX2.5/7 JX2.5/8 JX2.5/10 - | 100 50 50 50 10 10 10 10 - | JX4/2 JX4/3 JX4/4 - - - JX4/8 JX4/10 JX4/16 | 100 50 50 - - - 50 10 10 | JY6/2 - - - - - - - - | 100 - - - - - - - - |
| Marking Tag | MT5 | 1 Pk. (100 tags) | MT6 | 1 Pk. (100 tags) | MT8 | 1 Pk. (100 tags) | |
| Warning Label | WLX2.5 | 1 Pk. (100 tags) | WLX4 | 1 Pk. (100 tags) | WLX6 | 1 Pk. (100 tags) | |

Компания «Life Electronics» занимается поставками электронных компонентов импортного и отечественного производства от производителей и со складов крупных дистрибьюторов Европы, Америки и Азии.

С конца 2013 года компания активно расширяет линейку поставок компонентов по направлению коаксиальный кабель, кварцевые генераторы и конденсаторы (керамические, пленочные, электролитические), за счёт заключения дистрибьюторских договоров

Мы предлагаем:

- Конкурентоспособные цены и скидки постоянным клиентам.
- Специальные условия для постоянных клиентов.
- Подбор аналогов.
- Поставку компонентов в любых объемах, удовлетворяющих вашим потребностям.
- Приемлемые сроки поставки, возможна ускоренная поставка.
- Доставку товара в любую точку России и стран СНГ.
- Комплексную поставку.
- Работу по проектам и поставку образцов.
- Формирование склада под заказчика.
- Сертификаты соответствия на поставляемую продукцию (по желанию клиента).
- Тестирование поставляемой продукции.
- Поставку компонентов, требующих военную и космическую приемку.
- Входной контроль качества.
- Наличие сертификата ISO.

В составе нашей компании организован Конструкторский отдел, призванный помогать разработчикам, и инженерам.

Конструкторский отдел помогает осуществить:

- Регистрацию проекта у производителя компонентов.
- Техническую поддержку проекта.
- Защиту от снятия компонента с производства.
- Оценку стоимости проекта по компонентам.
- Изготовление тестовой платы монтаж и пусконаладочные работы.



Тел: +7 (812) 336 43 04 (многоканальный)

Email: org@lifeelectronics.ru