

"High Frequency Ceramic Solutions"

2.6 GHz Balun-BPF Combo Integrated Passive Component

P/N 2595FB39A0050

Detail Specification: 01/26/2012

Page 1 of 2

General Specifications

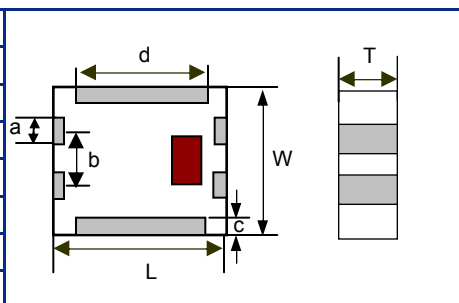
Root Part Number	2595FB39A0050
Frequency 1 (MHz)	2500 - 2690
Frequency 1 Insertion Loss	3.2dB max.
Frequency 1 Return Loss	11.7 dB min.
Frequency 2 (MHz)	2496 - 2690
Frequency 2 Insertion Loss	3.3dB max.
Frequency 2 Return Loss	9.5 dB min.
Unbalanced Impedance	50 Ω
Balanced Diff. Impedance	50 Ω
Phase Difference	180° \pm 10
Amplitude Difference	1.5 dB max.

Attenuation (dB)	45 min. @ 824~960MHz
	40 min. @ 1650~1990MHz
	25 min. @ 2110~2170MHz
	25 min. @ 3300~3600MHz
28 min. @ 4150~4500MHz	
Operating Temp.	-40 to +85°C
Recommended Storage Conditions	+5 to +35C, Hum. 45~75%RH 18 months. 1 week max after opened*
Reel Quantity	3000
Power Capacity	1 watt max.

*For more info go to www.johansontechnology.com/silverleads

Mechanical Dimensions

	In	mm
L	0.098 \pm 0.008	2.50 \pm 0.20
W	0.079 \pm 0.008	2.00 \pm 0.20
T	0.043 \pm 0.004	1.10 \pm 0.10
a	0.016 \pm 0.008	0.40 \pm 0.20
b	0.031 \pm 0.008	0.80 \pm 0.20
c	0.012 +.004/-.008	0.30 +0.1/-0.2
d	0.075 \pm 0.008	1.90 \pm 0.20

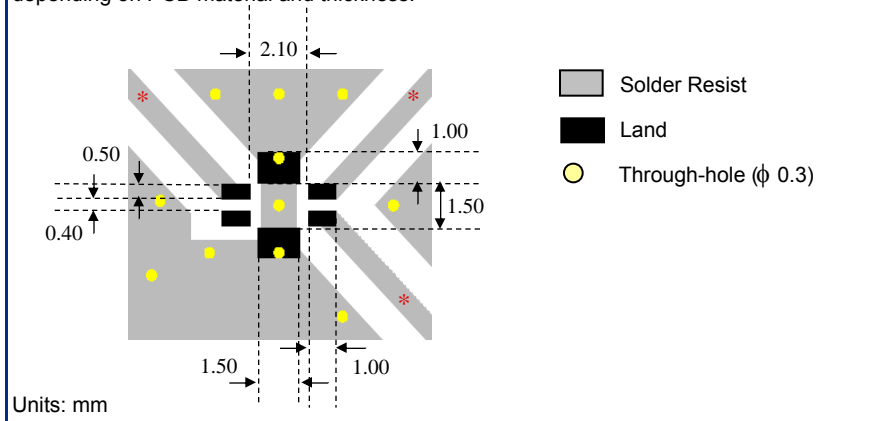


Actual Appearance



Mounting Considerations

* Line width should be designed to match 50 Ω characteristic impedance, depending on PCB material and thickness.



Terminal Configuration

No.	Function
1	Unbalanced Port
2	NC** or DC Feed
3	Balanced Port
4	Balanced Port
5	GND
6	GND

** No Connect

Johanson Technology, Inc. reserves the right to make design changes without notice.
All sales are subject to Johanson Technology, Inc. terms and conditions.



www.johansontechnology.com

4001 Calle Tecate • Camarillo, CA 93012 • TEL 805.389.1166 FAX 805.389.1821

2012 Johanson Technology, Inc. All Rights Reserved

"High Frequency Ceramic Solutions"

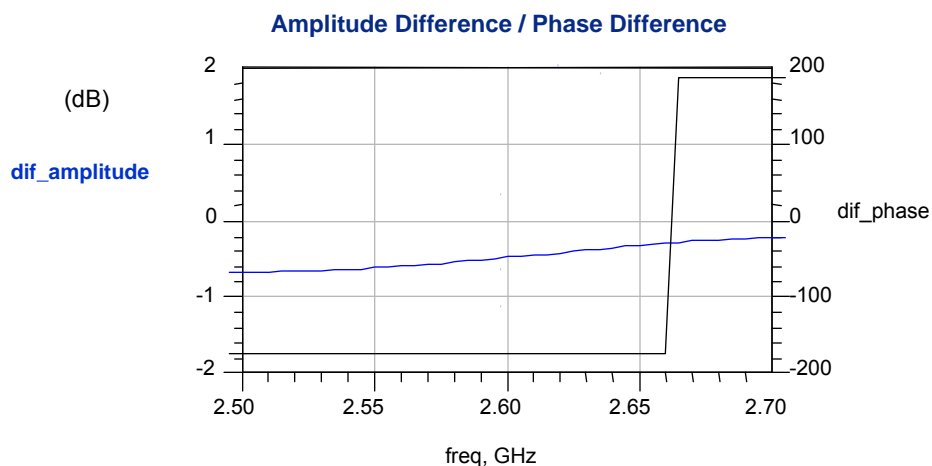
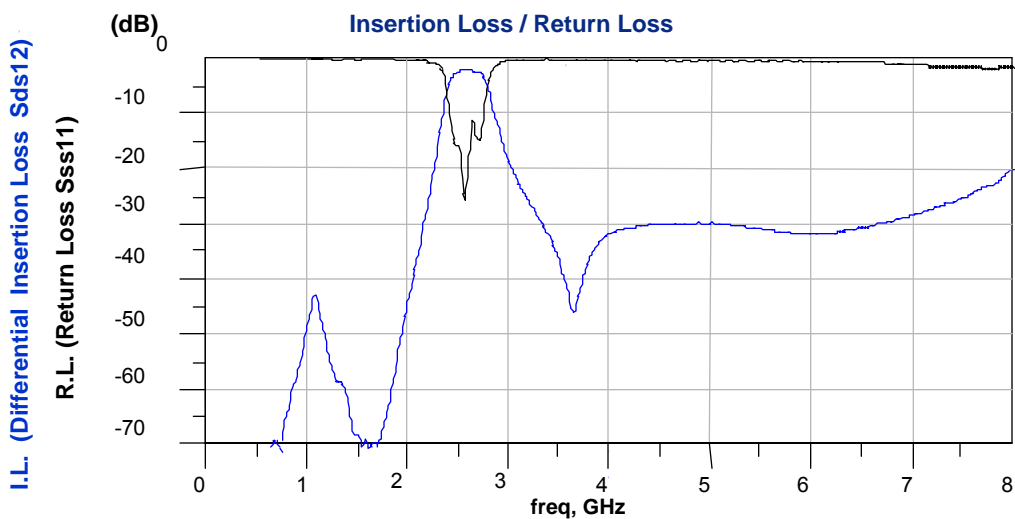
2.6 GHz Balun-BPF Combo Integrated Passive Component

P/N 2595FB39A0050

Detail Specification: 01/26/2012

Page 2 of 2

Typical Electrical Performance (T=25°C)



P/N	Packaging Style*	Bulk	Suffix = S	Eg. 2595FB39A0050S
		T & R	Suffix = E	Eg. 2595FB39A0050E
Suffix	Termination	AgPt	Suffix = None	Eg. 2595FB39A0050(E or S)
Evaluation Board (3-Port SMA EVB)			2595FB39A0050-EB-SMA	

*<http://johansontechnology.com/en/integrated-passives/integrated-passive-tape-a-reel-packaging.html>

Johanson Technology, Inc. reserves the right to make design changes without notice.

All sales are subject to Johanson Technology, Inc. terms and conditions.



www.johansontechnology.com

4001 Calle Tecate • Camarillo, CA 93012 • TEL 805.389.1166 FAX 805.389.1821

2012 Johanson Technology, Inc. All Rights Reserved

Компания «Life Electronics» занимается поставками электронных компонентов импортного и отечественного производства от производителей и со складов крупных дистрибьюторов Европы, Америки и Азии.

С конца 2013 года компания активно расширяет линейку поставок компонентов по направлению коаксиальный кабель, кварцевые генераторы и конденсаторы (керамические, пленочные, электролитические), за счёт заключения дистрибьюторских договоров

Мы предлагаем:

- Конкурентоспособные цены и скидки постоянным клиентам.
- Специальные условия для постоянных клиентов.
- Подбор аналогов.
- Поставку компонентов в любых объемах, удовлетворяющих вашим потребностям.
- Приемлемые сроки поставки, возможна ускоренная поставка.
- Доставку товара в любую точку России и стран СНГ.
- Комплексную поставку.
- Работу по проектам и поставку образцов.
- Формирование склада под заказчика.
- Сертификаты соответствия на поставляемую продукцию (по желанию клиента).
- Тестирование поставляемой продукции.
- Поставку компонентов, требующих военную и космическую приемку.
- Входной контроль качества.
- Наличие сертификата ISO.

В составе нашей компании организован Конструкторский отдел, призванный помогать разработчикам, и инженерам.

Конструкторский отдел помогает осуществить:

- Регистрацию проекта у производителя компонентов.
- Техническую поддержку проекта.
- Защиту от снятия компонента с производства.
- Оценку стоимости проекта по компонентам.
- Изготовление тестовой платы монтаж и пусконаладочные работы.



Тел: +7 (812) 336 43 04 (многоканальный)

Email: org@lifeelectronics.ru