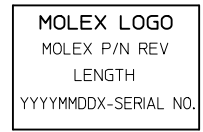
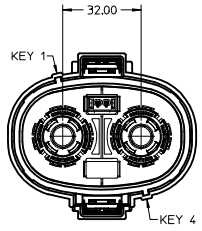


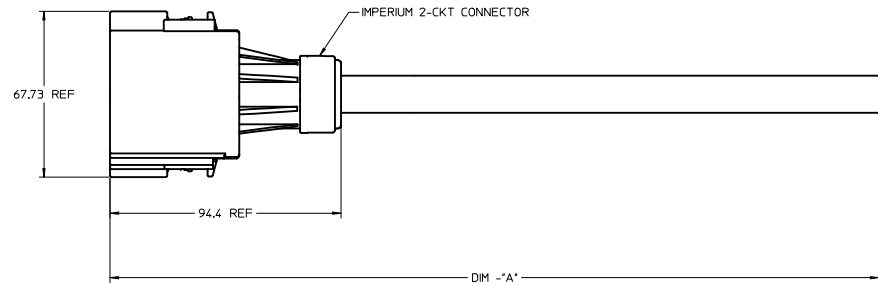
WARNING LABEL FORMAT



LABEL FORMAT
LAST LETTER OF DATE CODE 'X':
'D'= DAY SHIFT, 'N'= NIGHT SHIF



POLARIZATION "A"



| MOLEX MATERIAL NO. | DIM -"A" |
|--------------------|-----------|
| 100212-1001 | 500±10 |
| 100212-1011 | 1000±15 |
| 100212-1021 | 1500±20 |
| 100212-1031 | 2000±25 |
| 100212-1041 | 3000±30 |
| 100212-1051 | 14000±125 |
| 100212-1061 | 5000±50 |


NOTES:

- MATERIAL: MAIN HOUSING: PBT UV STABILIZED, COLOR: ORANGE
POWER TERMINALS: COPPER
HVIL TERMINALS: COPPER ALLOY
- FINISH: POWER TERMINALS: SILVER OVER NICKEL PLATING
HVIL TERMINALS: TIN OVER NICKEL WITH SELECT GOLD PLATING
- CABLE FOR POWER TERMINALS: CHAMPLAIN EXRAD-FXS 1/0X WITH EMI SHIELD.
- WIRE FOR HVIL TERMINALS: 18 GAGE TXL AUTOMOTIVE GRADE STRANDED WIRE.
- PACKAGING SPECIFICATION: PK-100212-001.
- PRODUCT SPECIFICATION: PS-171467-001.
- LEAD FREE, NO ROHS EXEMPTIONS.
- MATING CONNECTORS: 171467 SERIES HEADERS.

| | | | | | | |
|--|-----------------|--|---|---------------|--------------|------------------------|
| ADD: 100212-1061 EC NO: PFG2016-1167 DRAWNS: SUHINI CHYK: JML/ENG APPR: APATEL DATE: 2016/02/24 DATE: 2016/02/25 DATE: 2016/02/25 | QUALITY SYMBOLS | GENERAL TOLERANCES (UNLESS SPECIFIED) | DIMENSION STYLE | SCALE | DESIGN UNITS | THIRD ANGLE PROJECTION |
| | ▽=0 | 4 PLACES ± mm ± INCH | MM ONLY | 1:1 | METRIC | ☉ |
| | ▽=0 | 3 PLACES ± 0.13 ± 0.005 | | | | |
| | ▽=0 | 1 PLACE ± 0.25 ± 0.010 | | | | |
| | | ANGULAR ± 3° | MATERIAL NO. | DOCUMENT NO. | | SHEET NO. |
| | | DRAFT WHERE APPLICABLE MUST REMAIN WITHIN DIMENSIONS | SEE CHART | SD-100212-001 | | 1 OF 2 |
| | | | THIS DRAWING CONTAINS INFORMATION THAT IS PROPRIETARY TO MOLEX INCORPORATED AND SHOULD NOT BE USED WITHOUT WRITTEN PERMISSION | | | |

20 19 18 17 16 15 14 13 12 11 10 9 8 7 6 5 4 3 2 1

| DATE | REV | DESCRIPTION |
|------------|-----|--|
| 2013/11/04 | A | INITIAL RELEASE |
| 2015/03/11 | B | ADDED POL-B OPTION TO CHART & VIEW. UPDATED LABEL FORMATS. |
| 2015/03/25 | C | ADDED NEW CABLE ASSY MAT. NO.'S, REVISED TOLERNACES, & ADDED SHEET 2 REV. TABLE. |
| 2015/06/02 | D | REMOVED POL-B OPTION PIGTAIL ASSY MAT. NO., & REMOVED POL-B VIEW. |
| 2015/12/21 | E | ADD P/N 100212-1051, CORRECT TO PS-171467-001 |
| 2016/02/24 | F | ADD P/N 100212-1061 |

| | | | | | | |
|---|-----------------|------------|-----------------------------------|--|-------------------------------|---|
| SEE REV. TABLE IEC NO: IFG2016-1167 DRAWN BY: TDRWNGSDHINI CHECKED BY: CHYKJMLUNG APPR: APATEL | 2016/02/24 | 2016/02/29 | 2016/02/29 | | | |
| | DESCRIPTION | | | | | |
| | QUALITY SYMBOLS | | | | | |
| | | | | | | |
| GENERAL TOLERANCES (UNLESS SPECIFIED) | | | DIMENSION STYLE MM ONLY | SCALE 1:1 | DESIGN UNITS METRIC | THIRD ANGLE PROJECTION |
| | mm | INCH | | | | |
| ▽=0 | 4 PLACES | ±--- | ±--- | DRAWN BY | DATE | TITLE |
| ▽=0 | 3 PLACES | ±--- | ±--- | HEMART INEZ | 2013/08/12 | IMPERIUM 2-CKT PLUG PIGTAIL POWER CABLE ASSY POL-A  |
| ▽=0 | 2 PLACES | ±0.13 | ±--- | CHECKED BY | DATE | |
| | 1 PLACE | ±0.25 | ±--- | JJPAWLICKI | 2013/08/12 | |
| | 0 PLACE | ±--- | ±--- | APPROVED BY | DATE | |
| | ANGULAR ± 3° | | | KMONROE | 2013/11/04 | |
| DRAFT WHERE APPLICABLE MUST REMAIN WITHIN DIMENSIONS | | | | MATERIAL NO. | DATE | DOCUMENT NO. |
| | | | | SEE SHEET 1 | | SD-100212-001 |
| | | | | THIS DRAWING CONTAINS INFORMATION THAT IS PROPRIETARY TO MOLEX INCORPORATED AND SHOULD NOT BE USED WITHOUT WRITTEN PERMISSION | | SHEET NO. 2 OF 2 |

19 18 17 16 15 14 13 12 11 10 9 8 7 6 5 4 3 2 1

Компания «Life Electronics» занимается поставками электронных компонентов импортного и отечественного производства от производителей и со складов крупных дистрибьюторов Европы, Америки и Азии.

С конца 2013 года компания активно расширяет линейку поставок компонентов по направлению коаксиальный кабель, кварцевые генераторы и конденсаторы (керамические, пленочные, электролитические), за счёт заключения дистрибьюторских договоров

Мы предлагаем:

- Конкурентоспособные цены и скидки постоянным клиентам.
- Специальные условия для постоянных клиентов.
- Подбор аналогов.
- Поставку компонентов в любых объемах, удовлетворяющих вашим потребностям.
- Приемлемые сроки поставки, возможна ускоренная поставка.
- Доставку товара в любую точку России и стран СНГ.
- Комплексную поставку.
- Работу по проектам и поставку образцов.
- Формирование склада под заказчика.
- Сертификаты соответствия на поставляемую продукцию (по желанию клиента).
- Тестирование поставляемой продукции.
- Поставку компонентов, требующих военную и космическую приемку.
- Входной контроль качества.
- Наличие сертификата ISO.

В составе нашей компании организован Конструкторский отдел, призванный помогать разработчикам, и инженерам.

Конструкторский отдел помогает осуществить:

- Регистрацию проекта у производителя компонентов.
- Техническую поддержку проекта.
- Защиту от снятия компонента с производства.
- Оценку стоимости проекта по компонентам.
- Изготовление тестовой платы монтаж и пусконаладочные работы.



Тел: +7 (812) 336 43 04 (многоканальный)

Email: org@lifeelectronics.ru