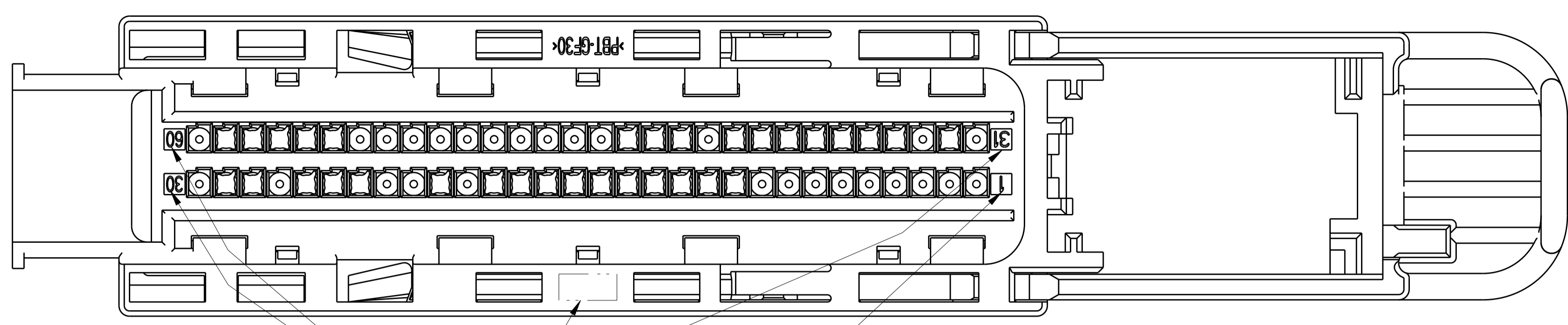
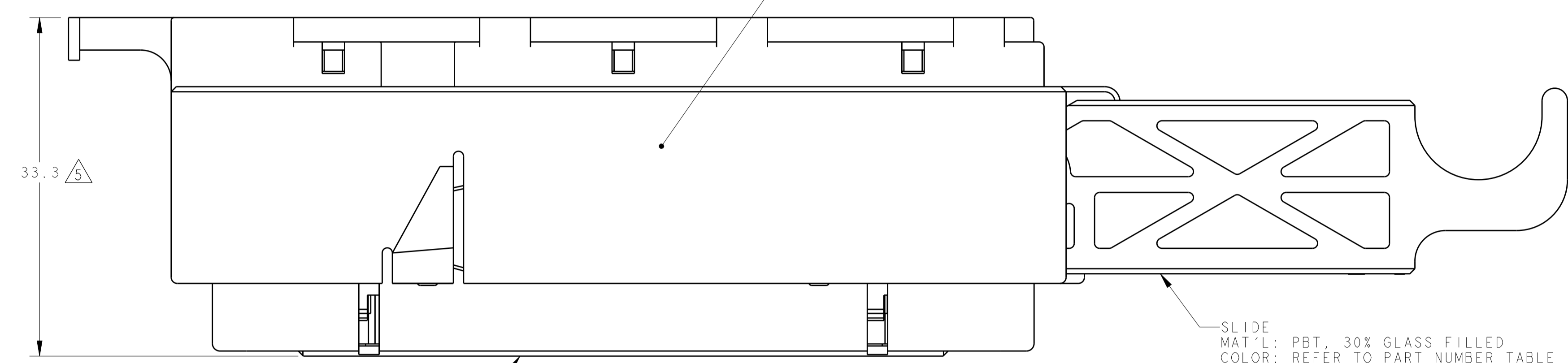


REVISIONS				
P.	LTN.	DESCRIPTION	DATE	OWN. APVD.
E7		REVISED PER ECO-16-007761	20MAY2016	DLD WEM
E8		REVISED PER ECO-17-006621	09MAY2017	DLD WEM

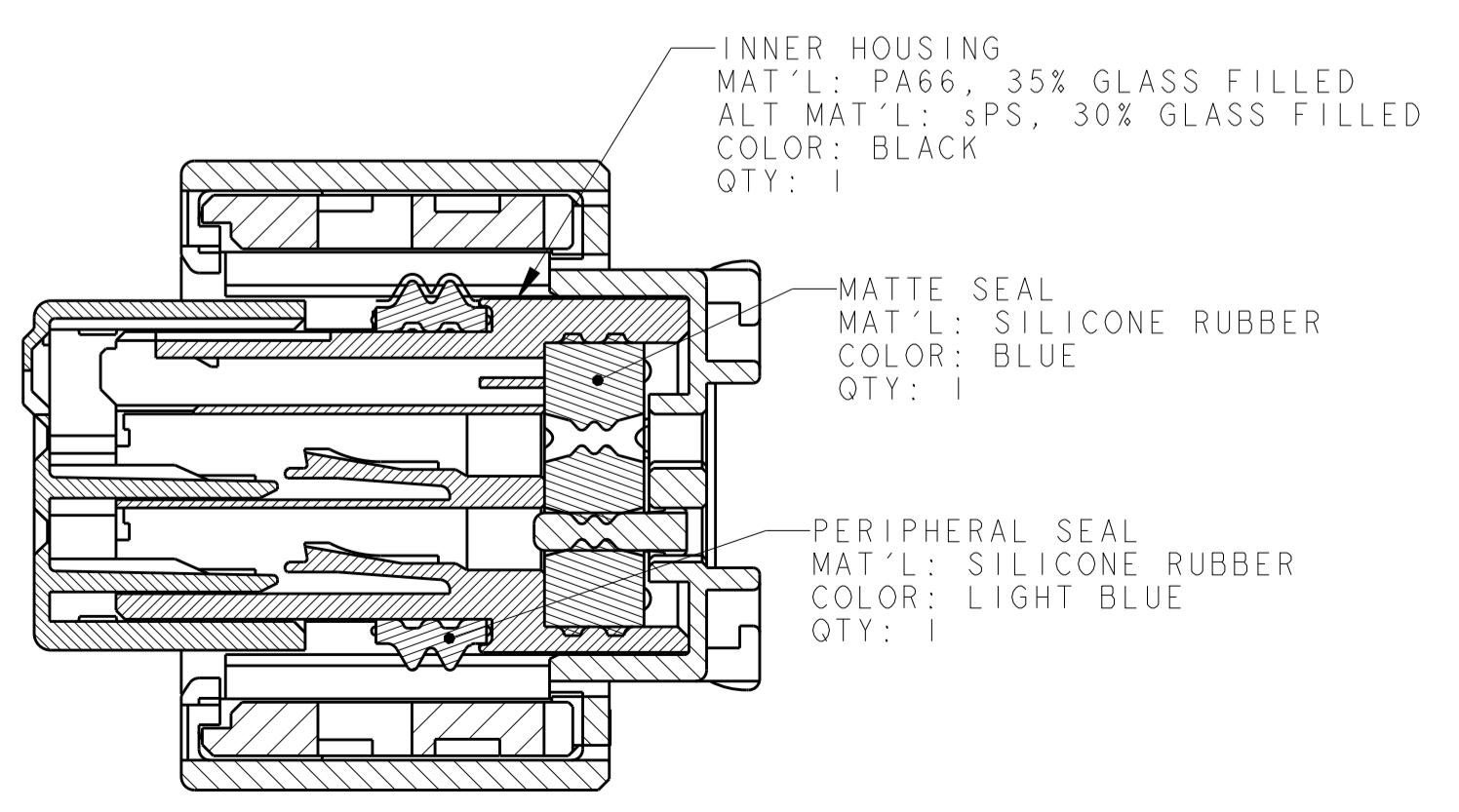
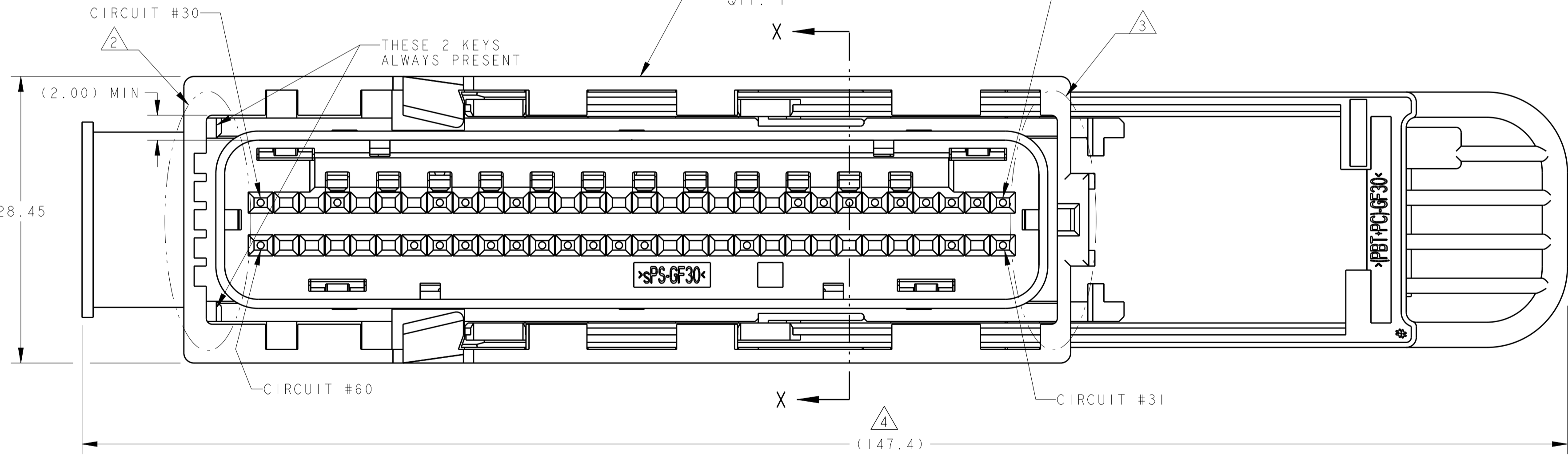


CIRCUIT IDENTIFICATION



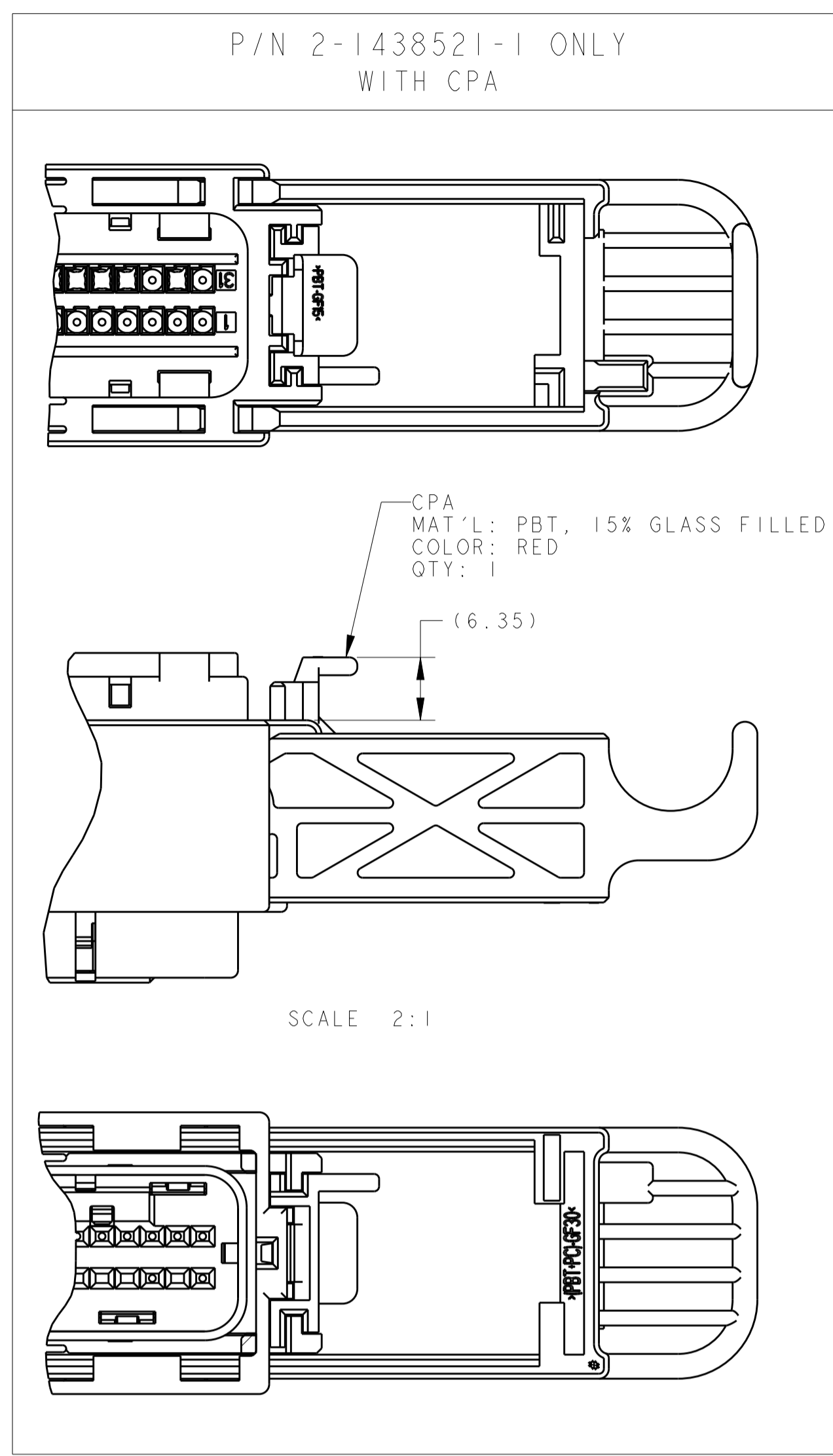
TPA  
MAT'L: PBT, 30% GLASS FILLED  
ALT MAT'L: sPS, 30% GLASS FILLED  
COLOR: RED  
QTY: 1

COVER  
MAT'L: PBT, 30% GLASS FILLED  
COLOR: BLACK  
QTY: 1



SECTION X-X

SEE SHEET 2 FOR HEADER INTERFACE SPECIFICATION AND SHEET 3 FOR KEYING AND CIRCUIT ARRANGEMENTS



- 1. TE CONNECTIVITY (TE) PART NUMBER AND JULIAN DATE CODE MARKED ON THIS SIDE.
- 2. KEYING ARRANGEMENT TABLE FOR KEYWAY LOCATIONS, SEE SHEET 2.
- 3. KEYING ARRANGEMENT TABLE FOR KEY LOCATIONS, SEE SHEET 2.
- 4. SLIDE SHOWN IN UNLOCKED POSITION.
- 5. TPA SHOWN IN UNLOCKED POSITION.
- 6. MISCELLANEOUS COMPONENT ENGAGE/DISENGAGE FORCE, SAE/USCAR-2, SECTION 5.4.4.4. TPA (PRE-SET TO FULL) FORCES (15 TO 55 NEWTONS)
- 7. APPLICABLE TE GET FEMALE TERMINALS:  
FOR 0.22/0.35 WIRE SECTION, TERMINAL PART NUMBER 1393364-2 (GOLD)  
FOR 0.50/0.75 WIRE SECTION, TERMINAL PART NUMBER 1393365-2 (GOLD)  
FOR 0.22/0.35 WIRE SECTION, TERMINAL PART NUMBER 1393367-1 (TIN)  
FOR 0.50/0.75 WIRE SECTION, TERMINAL PART NUMBER 1393366-1 (TIN)
- 8. REFER TO POGO PIN FOR GET SOCKET TERMINAL ON TE DRAWING #114-18411 FOR CONTINUITY TESTING.
- 9. NOT FOR PRODUCTION USE.
- 10. CPA ASSEMBLED IN UNLOCKED POSITION.

9	SLIDE COLOR	CIRCUIT ARRANGEMENT (SEE TABLE ON SHEET 2)	KEYING ARRANGEMENT (SEE TABLE ON SHEET 2)	PART NUMBER
	BLACK	C3	K99	9-1438521-8
	BLACK	C143	K1	2-1438521-8
	BLACK	C142	K1	2-1438521-7
	BLACK	C141	K1	2-1438521-6
	BLACK	C140	K1	2-1438521-5
	BLACK	C139	K1	2-1438521-4
	BLACK	C138	K1	2-1438521-2
10	BLACK	C137	K1	2-1438521-1
	BLACK	C136	K1	2-1438521-0
	BLACK	C132	K1	1-1438521-7
	BLACK	C131	K1	1-1438521-6
	BLACK	C129	K1	1-1438521-5
	BLACK	C128	K1	1-1438521-4
	BLACK	C127	K1	1-1438521-3
	BLACK	C122	K1	1-1438521-2
	BLACK	C115	K1	1-1438521-1
	BLACK	C109	K1	1-1438521-0
	BLACK	C108	K1	1438521-9
	BLACK	C107	K1	1438521-8
	GRAY	C75	K1	1438521-7
	BLACK	C74	K1	1438521-6
	BLACK	C73	K1	1438521-5
	BLACK	C62	K1	1438521-4
	BLACK	C61	K1	1438521-3
	BLACK	C49	K1	1438521-2
	BLACK	C3	K1	1438521-1

THIS DRAWING IS A CONTROLLED DOCUMENT.

OWN: DL DRUMMOND 11FEB2005  
CHK: AJ VALASEK 11FEB2005  
APVD: AJ VALASEK 11FEB2005

DIMENSIONS: mm  
TOLERANCES UNLESS OTHERWISE SPECIFIED:  
0 PLC ±0.5  
1 PLC ±0.5  
2 PLC ±0.20  
3 PLC ±0.20  
4 PLC ±0.20  
ANGLES ±0.5

MATERIAL: SEE CALLOUT  
FINISH: SEE CALLOUT

PRODUCT SPEC: -  
APPLICATION SPEC: 114-13060  
WEIGHT: 1.14-13060  
CUSTOMER DRAWING

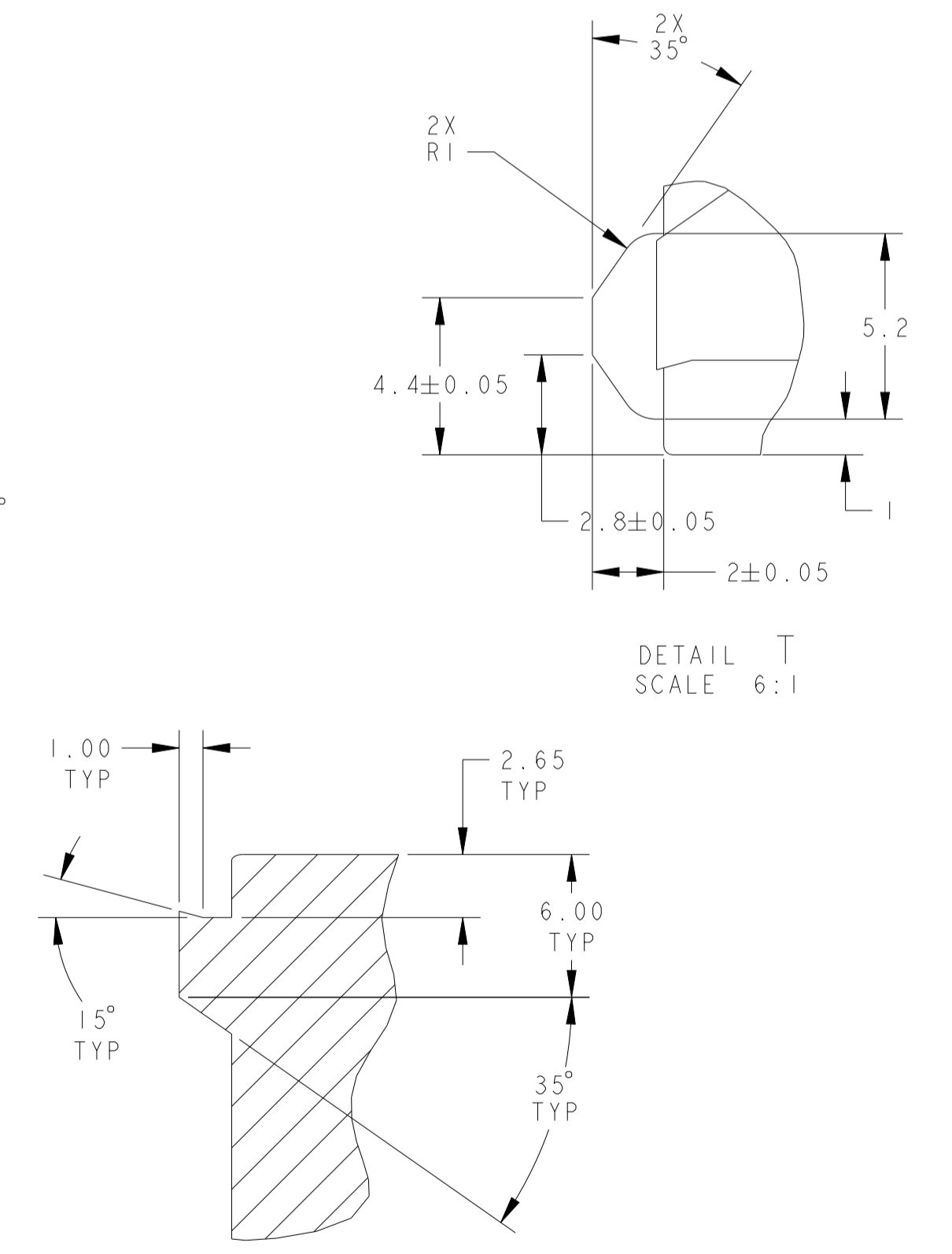
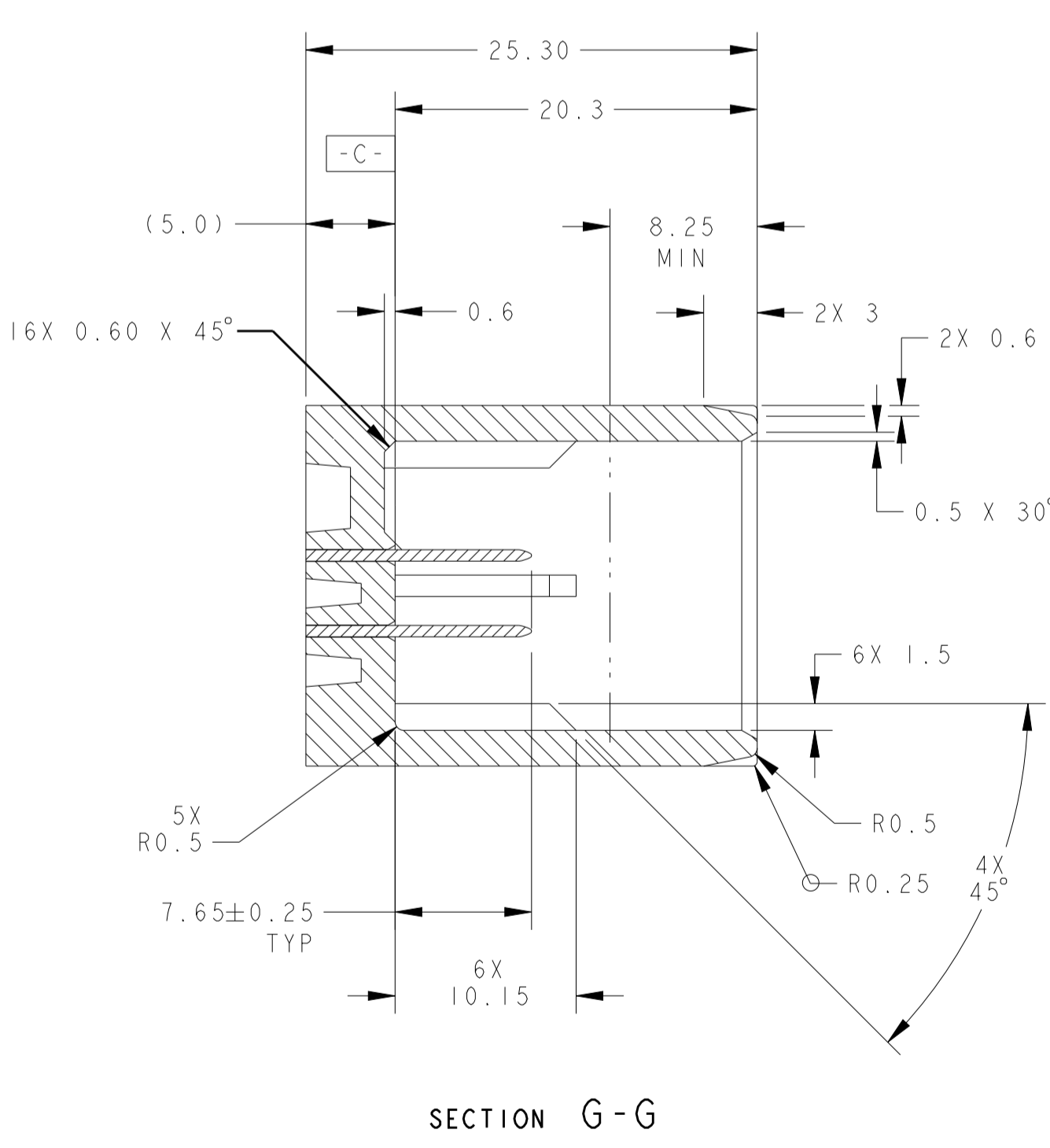
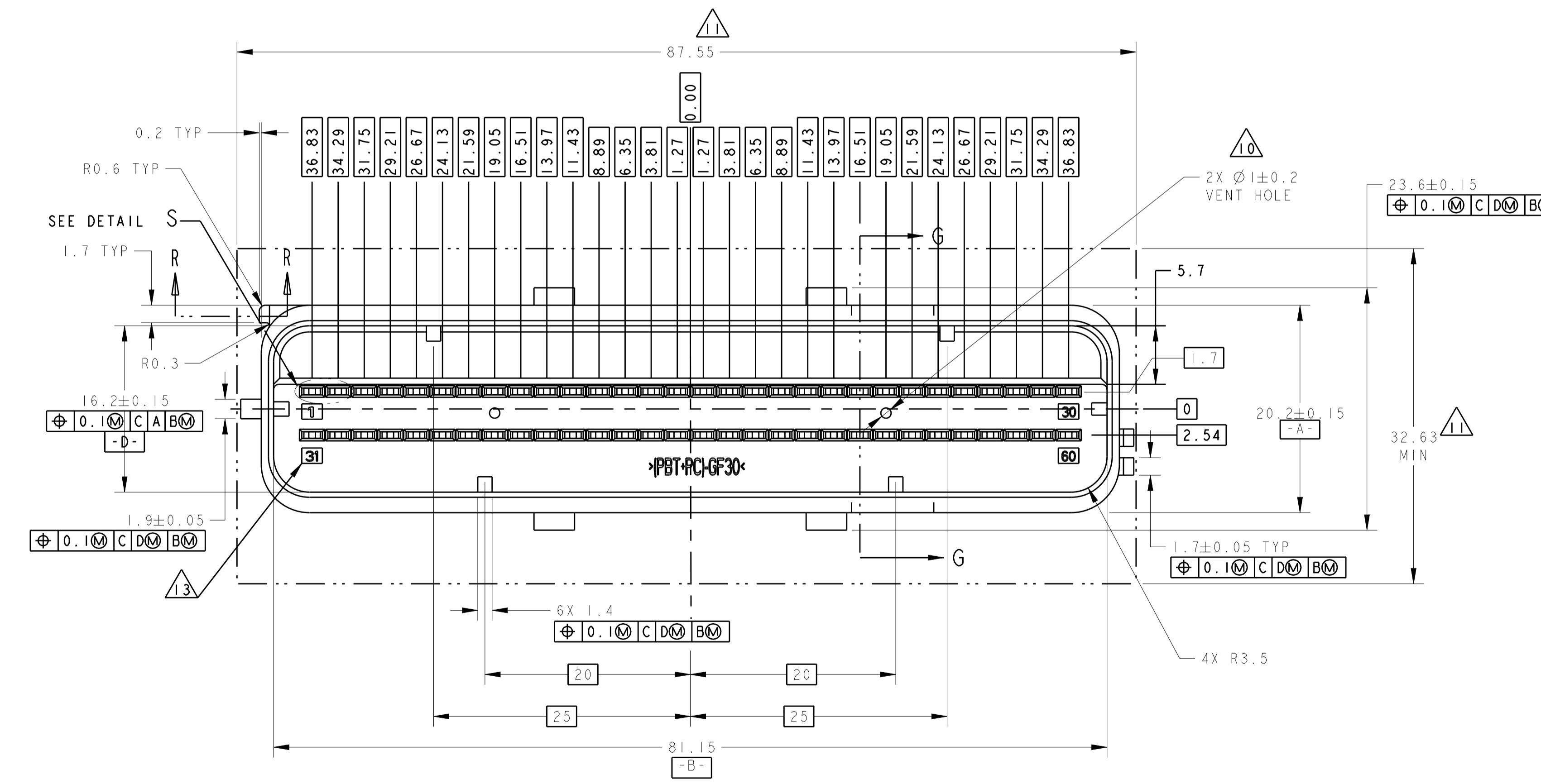
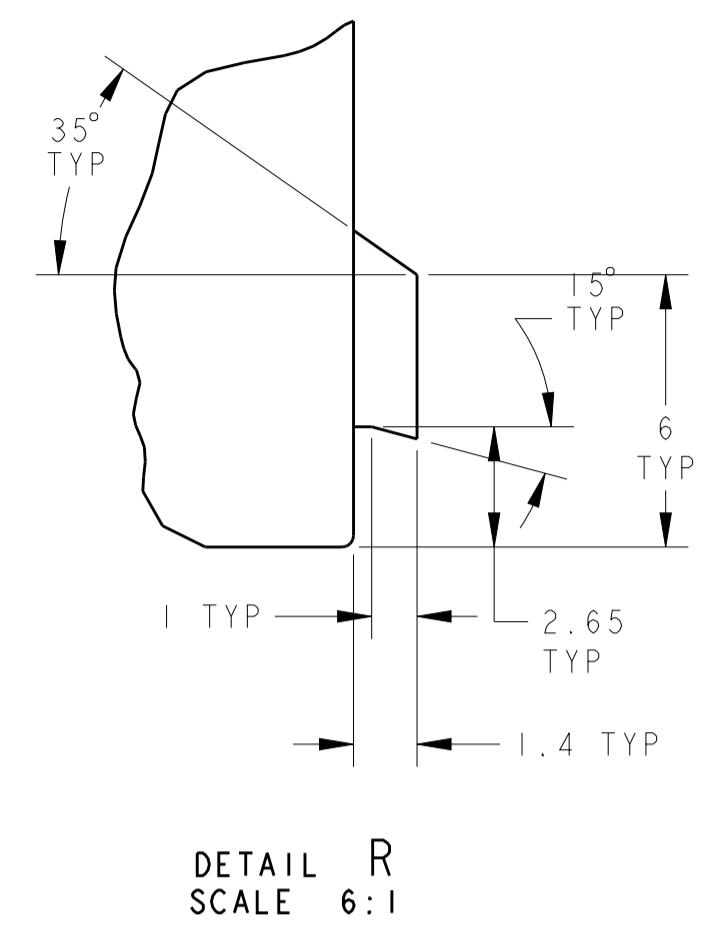
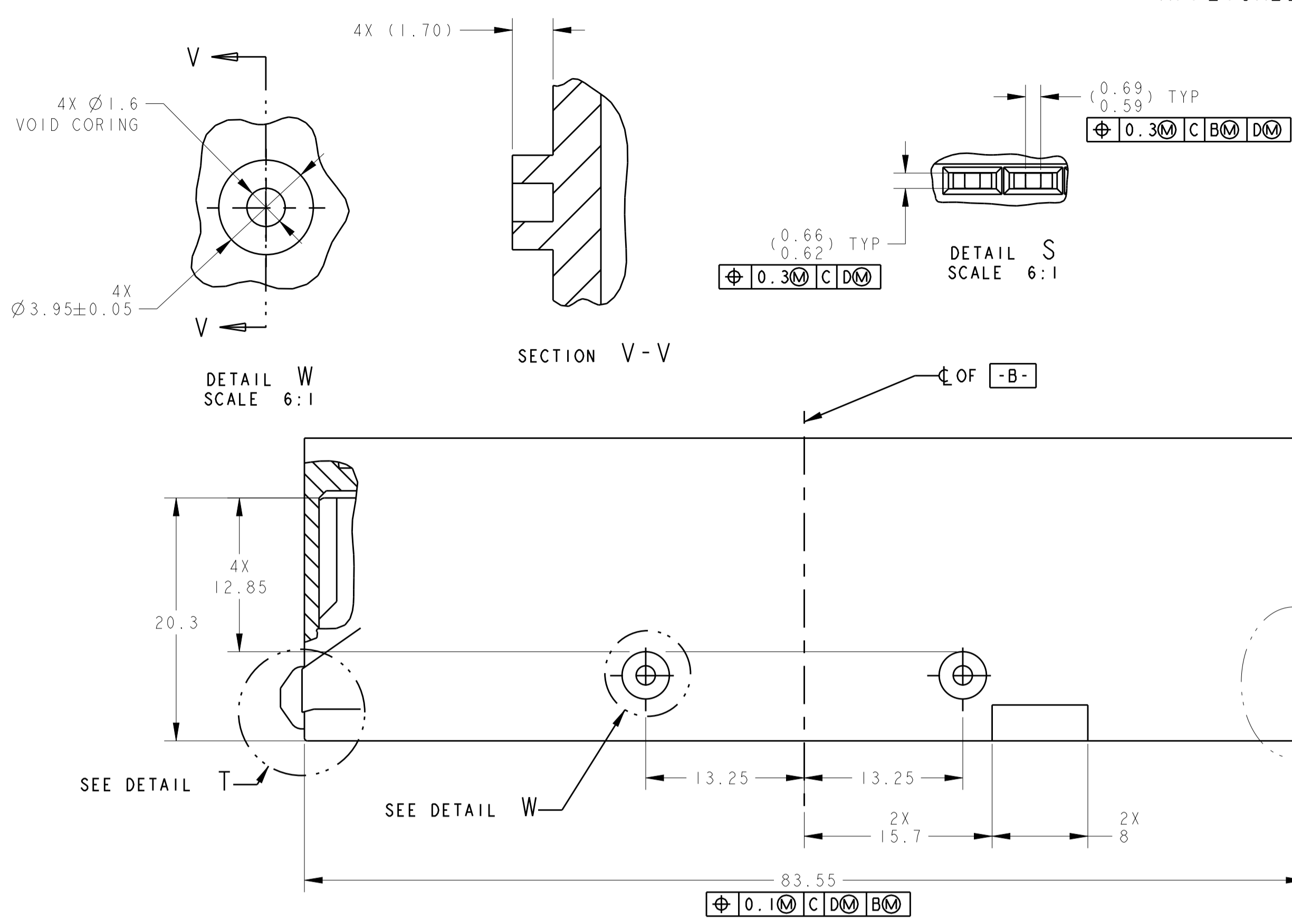
NAME: ASSEMBLY, FEMALE, 60 WAY GET, TCM, CONNECTOR  
SIZE: A100779  
CAGE CODE: 1438521  
DRAWING NO: 1438521-1  
SHEET 1 OF 3  
REV: E8

TE Connectivity

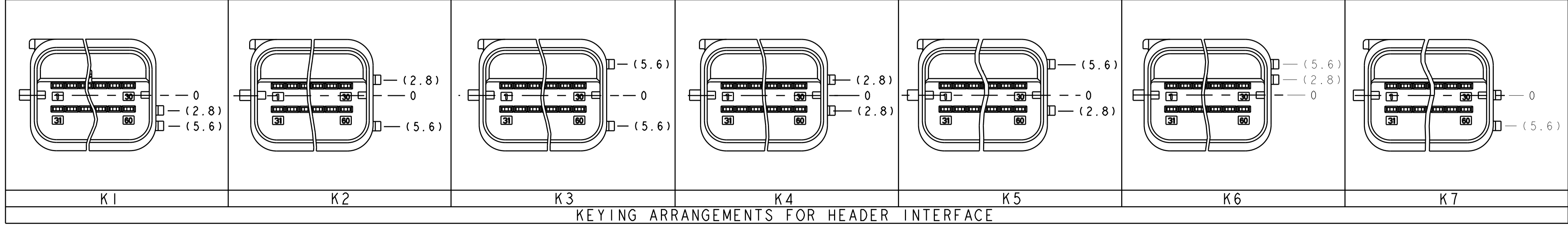
# APPLICABLE HEADER INTERFACE SPECIFICATION

SHOWN WITH KEYING OPTION K1  
SCALE 3:1

REVISIONS				
P.	LTN.	DESCRIPTION	DATE	APP'D.
-	-	SEE SHEET 1	-	-



- NOTE(S): UNLESS OTHERWISE SPECIFIED
- PART MUST CONFORM TO THE LATEST LEVEL OF USCAR DATED 951010.
  - ALL PLASTIC PARTS MUST HAVE MATERIAL IDENTIFICATION SYMBOLS CLEARLY MARKED, WHEREVER PACKAGE SIZE PERMITS.
  - GENERAL TOLERANCES: ±0.2 ALL ONE PLACE DIMENSIONS, ±0.1 ALL TWO PLACE DIMENSIONS, ±2° ALL ANGULAR PLACE DIMENSIONS
  - ALL RADIUS ±0.5.
  - PIN PLATING DETAILS . . . . .
  - (SEALED INTERFACES ONLY) SEALING SURFACE MUST BE SMOOTH AND FREE OF PARTING LINES.
  - PARTS ARE TO BE FREE OF SCRATCHES, DISCOLORATION, SALT RESIDUE OR OTHER IMPERFECTIONS THAT MAY AFFECT FUNCTION OR FIT OF PART.
  - DRAFT ANGLE PERMISSIBLE ONLY WITHIN PRINT TOLERANCE.
  - SEALING SURFACE, NO WITNESS LINES OR DAMAGE PERMITTED.
  - VENT HOLE SIZE AND LOCATION OPTIONAL.
  - THIS AREA TO REMAIN CLEAR FOR HARNESS ASSEMBLY.
  - HOUSING MATERIAL SELECTION BASED ON PERFORMANCE REQUIRED FOR END APPLICATION AND SOLDERING PROCESS.  
POLYESTER (PBT) - 30% GLASS TESTED TO USCAR2, REV 3, CLASS 2, MAX. AMBIENT 100 DEGREE C.
  - CIRCUIT NUMBERS 1.0 HIGH CHARACTERS RAISED 0.05 - 0.1 IN A 0.10 TO 0.15 RECESSED AREA.



THIS DRAWING IS A CONTROLLED DOCUMENT.

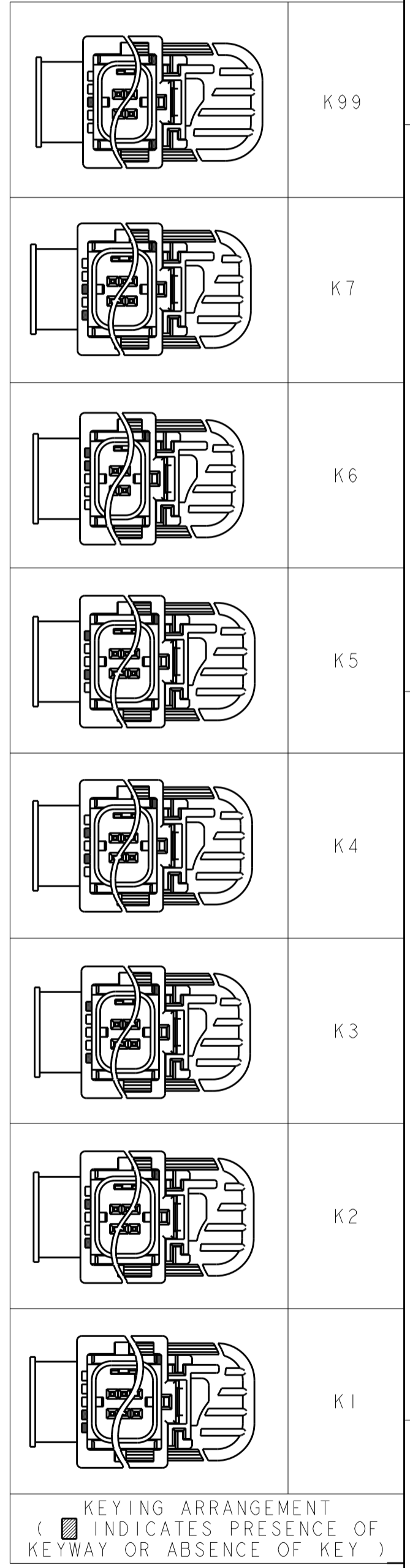
DIMENSIONS:	TOLERANCES UNLESS OTHERWISE SPECIFIED:	OWN: DL DRUMMOND	DATE: 11FEB2005
mm	0 PLC ±	CHK: AJ VALASEK	DATE: 11FEB2005
	1 PLC ±0.5	APP'D: AJ VALASEK	PRODUCT SPEC
	2 PLC ±0.20		APPLICATION SPEC
	3 PLC ±		SIZE: 114-13060
	4 PLC ±		WEIGHT: A100779C=1438521
	ANGLES ±		CUSTOMER DRAWING
MATERIAL:	FINISH:		SCALE: 1:1
			SHEET 2 OF 3
			REV: E8

STE TE Connectivity

ASSEMBLY, FEMALE, 60 WAY GET, TCM, CONNECTOR

REVISIONS table with columns: P, LTR, DESCRIPTION, DATE, DWN, APVD. Row 1: SEE SHEET 1.

Main circuit arrangement table with columns for circuit identifiers (C143, C142, C141, C140, C139, C138, C137, C136, C132, C131, C129, C128, C127, C122) and rows for circuit details (1-30, 31-60).



KEYING ARRANGEMENT ( ■ INDICATES PRESENCE OF KEYWAY OR ABSENCE OF KEY )

CIRCUIT ARRANGEMENT
[X] INDICATES UNAVAILABLE (BLOCKED) CIRCUIT

Technical drawing information block including dimensions, tolerances, materials, and customer drawing details.

Компания «Life Electronics» занимается поставками электронных компонентов импортного и отечественного производства от производителей и со складов крупных дистрибьюторов Европы, Америки и Азии.

С конца 2013 года компания активно расширяет линейку поставок компонентов по направлению коаксиальный кабель, кварцевые генераторы и конденсаторы (керамические, пленочные, электролитические), за счёт заключения дистрибьюторских договоров

Мы предлагаем:

- Конкурентоспособные цены и скидки постоянным клиентам.
- Специальные условия для постоянных клиентов.
- Подбор аналогов.
- Поставку компонентов в любых объемах, удовлетворяющих вашим потребностям.
- Приемлемые сроки поставки, возможна ускоренная поставка.
- Доставку товара в любую точку России и стран СНГ.
- Комплексную поставку.
- Работу по проектам и поставку образцов.
- Формирование склада под заказчика.
- Сертификаты соответствия на поставляемую продукцию (по желанию клиента).
- Тестирование поставляемой продукции.
- Поставку компонентов, требующих военную и космическую приемку.
- Входной контроль качества.
- Наличие сертификата ISO.

В составе нашей компании организован Конструкторский отдел, призванный помогать разработчикам, и инженерам.

Конструкторский отдел помогает осуществить:

- Регистрацию проекта у производителя компонентов.
- Техническую поддержку проекта.
- Защиту от снятия компонента с производства.
- Оценку стоимости проекта по компонентам.
- Изготовление тестовой платы монтаж и пусконаладочные работы.



Тел: +7 (812) 336 43 04 (многоканальный)

Email: [org@lifeelectronics.ru](mailto:org@lifeelectronics.ru)