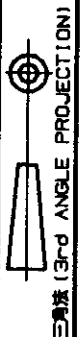
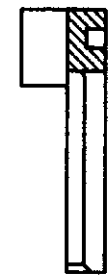
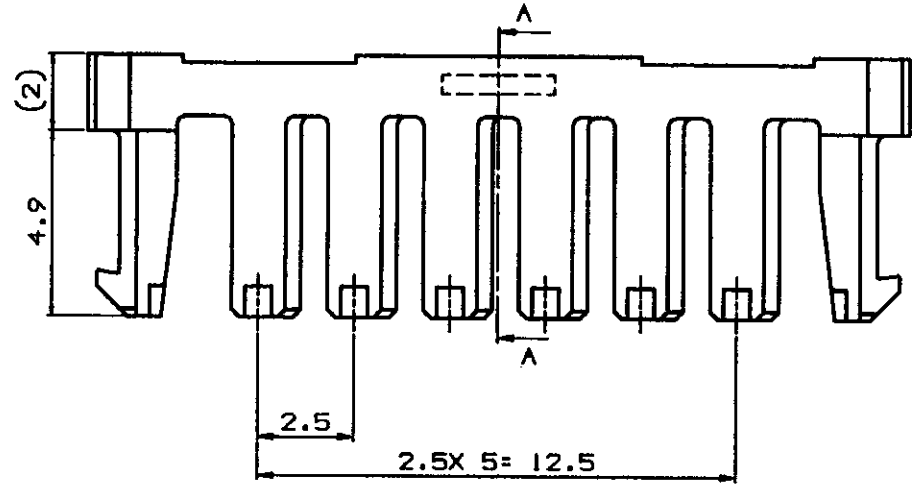
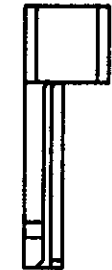
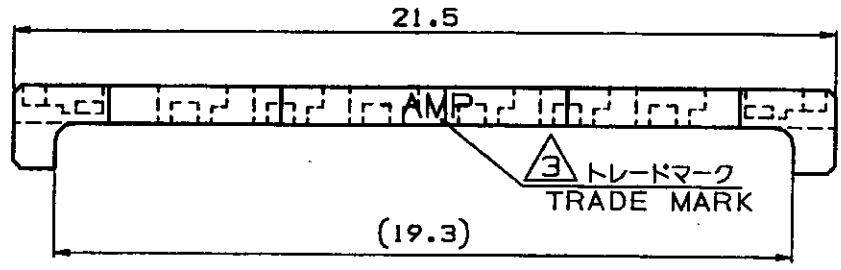


NUMBER C-917704

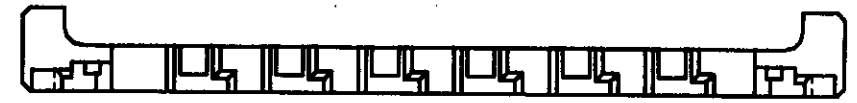


METRIC

PRINT DIST  
単位: 概寸法 DIMENSIONS IN MM. DO NOT SCALE PRINT



SECT A-A



- 注記:  
 1. 適用製品規格: 108-5459  
 2. 適用製品型番: 表1参照  
 表2参照

- NOTES:  
 1. PRODUCT SPEC. 108-5459  
 2. APPLICABLE CONN. P/N: SEE TABLE 1  
 3. SEE TABLE 2

キャップハウジング CAP HOUSING	B	316092
プラグハウジング PLUG HOUSING	B	917692
適用製品 APPLICABLE PRODUCT	番 号 (Pos.)	型 番 (P/N)

表1  
TABLE 1

自黒色 (NATURAL)	B	917704-1
プレート色 (PLATE COLOR)	番 号 (Pos.)	型 番 (P/N)

表 2  
TABLE 2

トレード マーク TRADE MARK	生産場所 MANUFACTURING PLACE
-AMP 又は - OR AMP	日本 JAPAN
+AMP 又は + OR AMP	中国 CHINA (PRC)

Copyright © 1995 年 日本イー・エム・ピー株式会社		Copyright © 1995 年 AMP (Japan), LTD. ALL RIGHTS RESERVED.		<b>AMP</b>		日本イー・エム・ピー株式会社 Tokyo, Japan	
適合電線断面積 (WIRE RANGE) --- mm <sup>2</sup> (AWG - )		被覆外径 (INSULATION DIA.) 0.93-1.8 mmφ		名称 (NAME) 2.5mm シグナルダブルロック 8極ダブルロックプレート 2.5mm SIGNAL DBL-LOCK 8P DBL LOCK PLATE			
材料 (MATERIAL) 6/6 NYLON 6/6 FILLER		仕上 (FINISH) ---		一般公差 (GENERAL TOLERANCE) 10mm ±0.2 100mm ±0.25 300mm ±0.3 角度: ±3°			
B	変更	5/22/95	N.N	12.層	LOC 番号 (No.) B J C-917704		
A	変更	5/21/95	A.O.Y.K	5.層	R度 (SCALE) 5-1		
O	作成	5/24/95	Y.N.M.S	24.層	REV. B		
LTR	変更 (REVISION RECORD)	DR	CHK	DATE	SHEET 1 OF 1		
CHK. 24 MAY. '95 Y. KASHIWA		APP. 24 MAY. '95 Y. KASHIWA					

(CUSTOMER DRAWING) 参考図面

Компания «Life Electronics» занимается поставками электронных компонентов импортного и отечественного производства от производителей и со складов крупных дистрибьюторов Европы, Америки и Азии.

С конца 2013 года компания активно расширяет линейку поставок компонентов по направлению коаксиальный кабель, кварцевые генераторы и конденсаторы (керамические, пленочные, электролитические), за счёт заключения дистрибьюторских договоров

Мы предлагаем:

- Конкуренспособные цены и скидки постоянным клиентам.
- Специальные условия для постоянных клиентов.
- Подбор аналогов.
- Поставку компонентов в любых объемах, удовлетворяющих вашим потребностям.
- Приемлемые сроки поставки, возможна ускоренная поставка.
- Доставку товара в любую точку России и стран СНГ.
- Комплексную поставку.
- Работу по проектам и поставку образцов.
- Формирование склада под заказчика.
- Сертификаты соответствия на поставляемую продукцию (по желанию клиента).
- Тестирование поставляемой продукции.
- Поставку компонентов, требующих военную и космическую приемку.
- Входной контроль качества.
- Наличие сертификата ISO.

В составе нашей компании организован Конструкторский отдел, призванный помогать разработчикам, и инженерам.

Конструкторский отдел помогает осуществить:

- Регистрацию проекта у производителя компонентов.
- Техническую поддержку проекта.
- Защиту от снятия компонента с производства.
- Оценку стоимости проекта по компонентам.
- Изготовление тестовой платы монтаж и пусконаладочные работы.



Тел: +7 (812) 336 43 04 (многоканальный)

Email: [org@lifeelectronics.ru](mailto:org@lifeelectronics.ru)