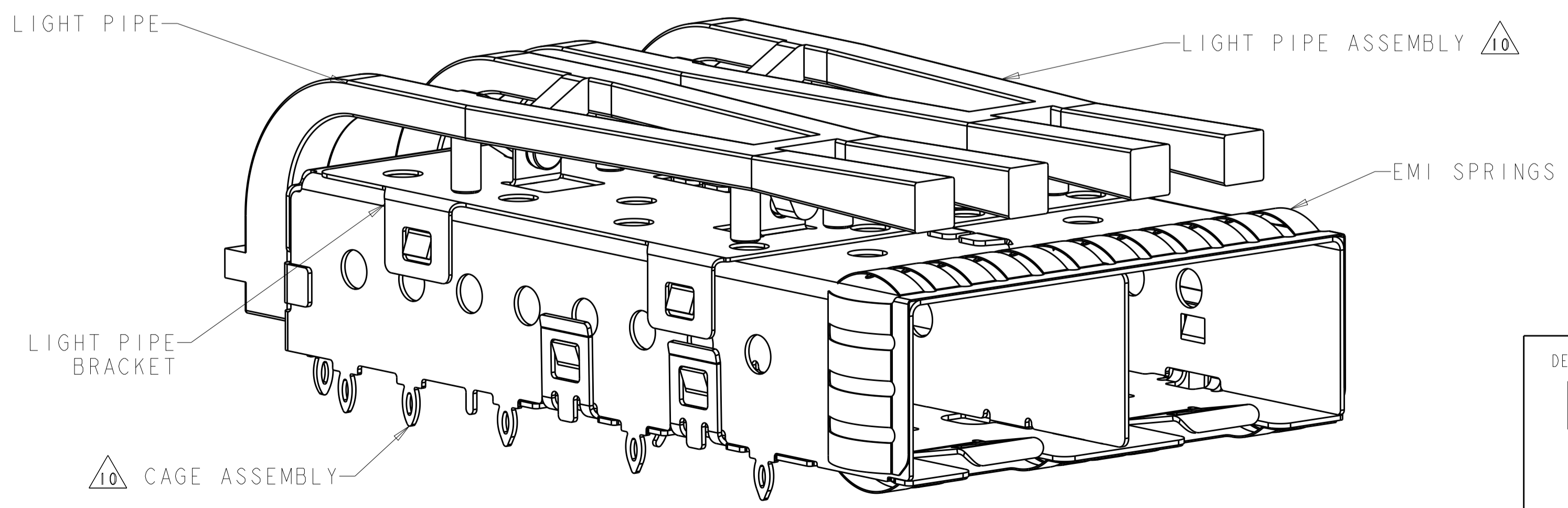
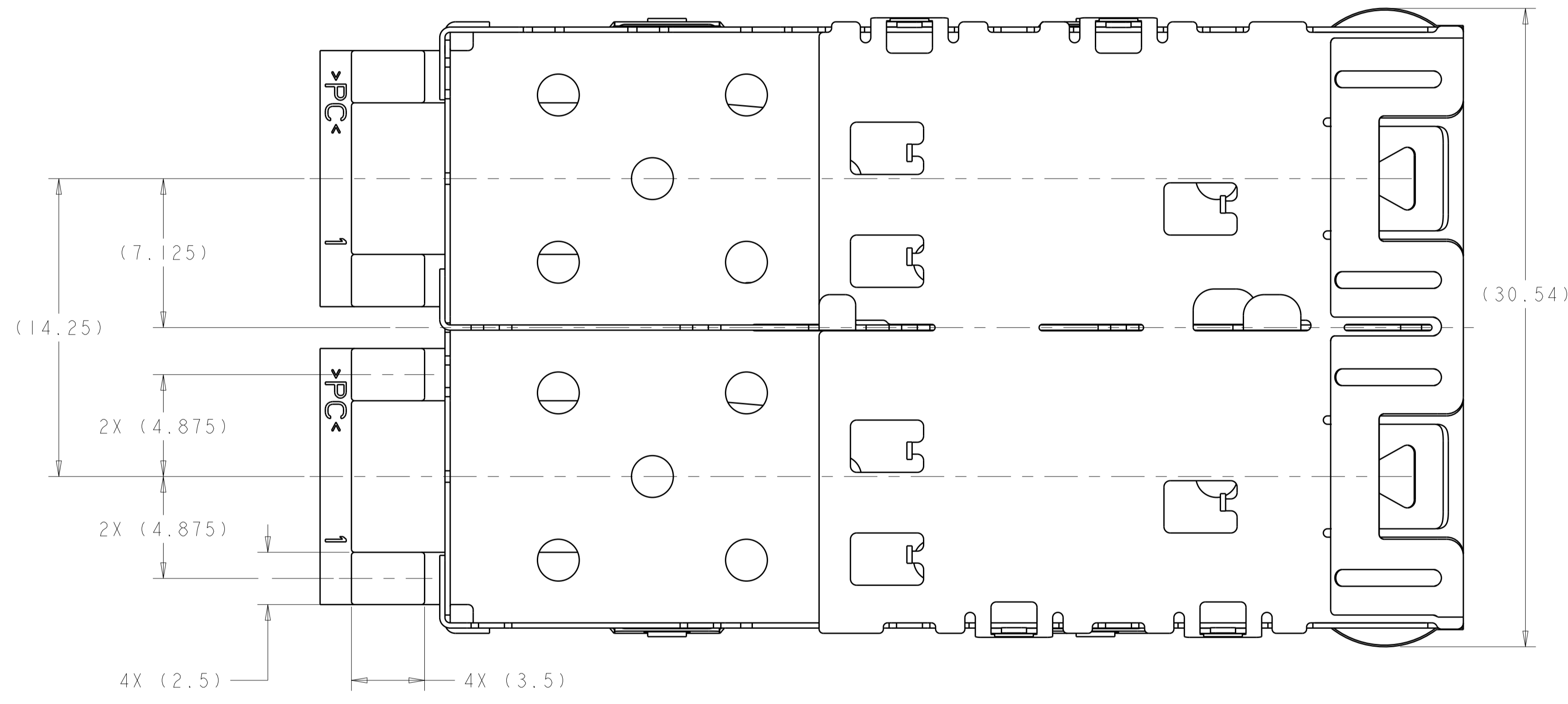
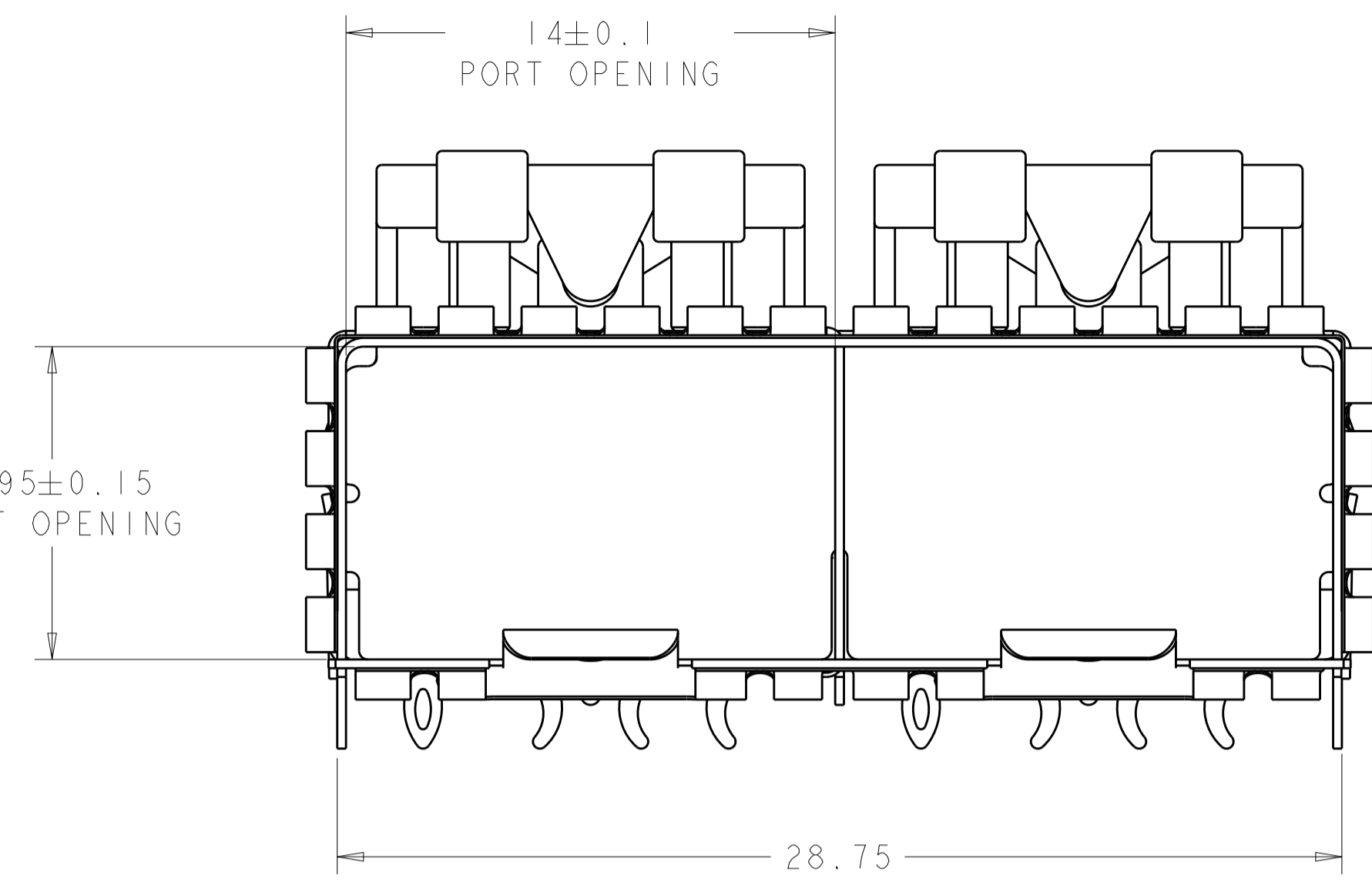
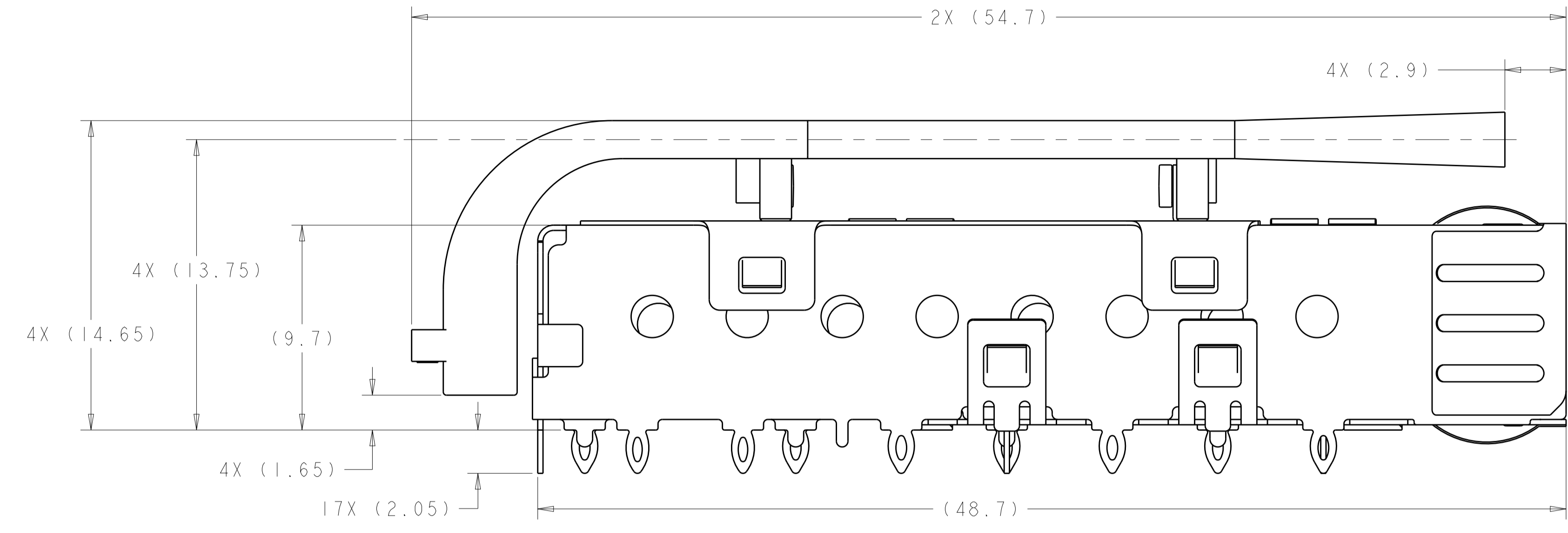


LOC		DIST		REVISIONS			
P	LTN	DESCRIPTION	DATE	DMN	APPR		
1		PRELIMINARY RELEASE	18AUG2011	TX	CW		
2		REVISED PER ECO-11-019224	16FEB2012	TX	AC		
3		REVISED PER P-12-008596	13MAR2013	PP	AC		



- 1. MATERIAL:
 CAGE ASSEMBLY: 0.25mm THICK NICKEL SILVER ALLOY
 LIGHT PIPE BRACKET: STAINLESS STEEL
 LIGHT PIPE: POLYCARBONATE, CLEAR
- 2. FINISH:
 SPRINGS: MINIMUM OF 0.8um MATTE TIN PLATE OVER A MINIMUM OF 0.8um NICKEL UNDERPLATE. NON-PLATED EDGES PERMISSIBLE.
- 3. MATES WITH SFP MSA COMPLIANT TRANSCEIVERS.
- 4. PADS AND VIAS CHASSIS GROUND.
- 5. INTERPRETATION OF DATUM REFERENCE FRAME IN ACCORDANCE WITH SECT 4.4.1.1 OF ASME Y14.5M-1994.
- 6. MINIMUM PC BOARD THICKNESS:
 SINGLE SIDED = 1.50
 DOUBLE SIDED = 2.25
- 7. HOLE PATTERN REPEATS FOR EACH PORT. SPACING BETWEEN PORTS IS 14.25mm.
- 8. REFERENCE APPLICATION SPEC. 114-13120, HOLE A, FOR RECOMMENDED DRILL HOLE DIAMETER AND PLATING THICKNESS.
- 9. REFERENCE APPLICATION SPEC. 114-13120, HOLE B, FOR RECOMMENDED DRILL HOLE DIAMETER AND PLATING THICKNESS.
- 10. LIGHT PIPE ASSEMBLY SHIPPED UNASSEMBLED TO CAGE ASSEMBLY. CAGE ASSEMBLY TO BE PRESSED INTO THE PCB PRIOR TO ATTACHING THE LIGHT PIPE ASSEMBLY TO THE CAGE.
- 11. DATUM AND BASIC DIMENSION ESTABLISHED BY CUSTOMER.
- 12. CERTAIN MATING TRANSCEIVERS MAY REQUIRE ADDITIONAL PCB THICKNESS THAT WOULD NEED TO BE DETERMINED BY THE CUSTOMER.
- 13. PRODUCT COMPLIES WITH SPECIFICATION SFF-8433 IMPROVED PLUGGABLE FORM FACTOR FOR SFP+ GANGED CAGES.

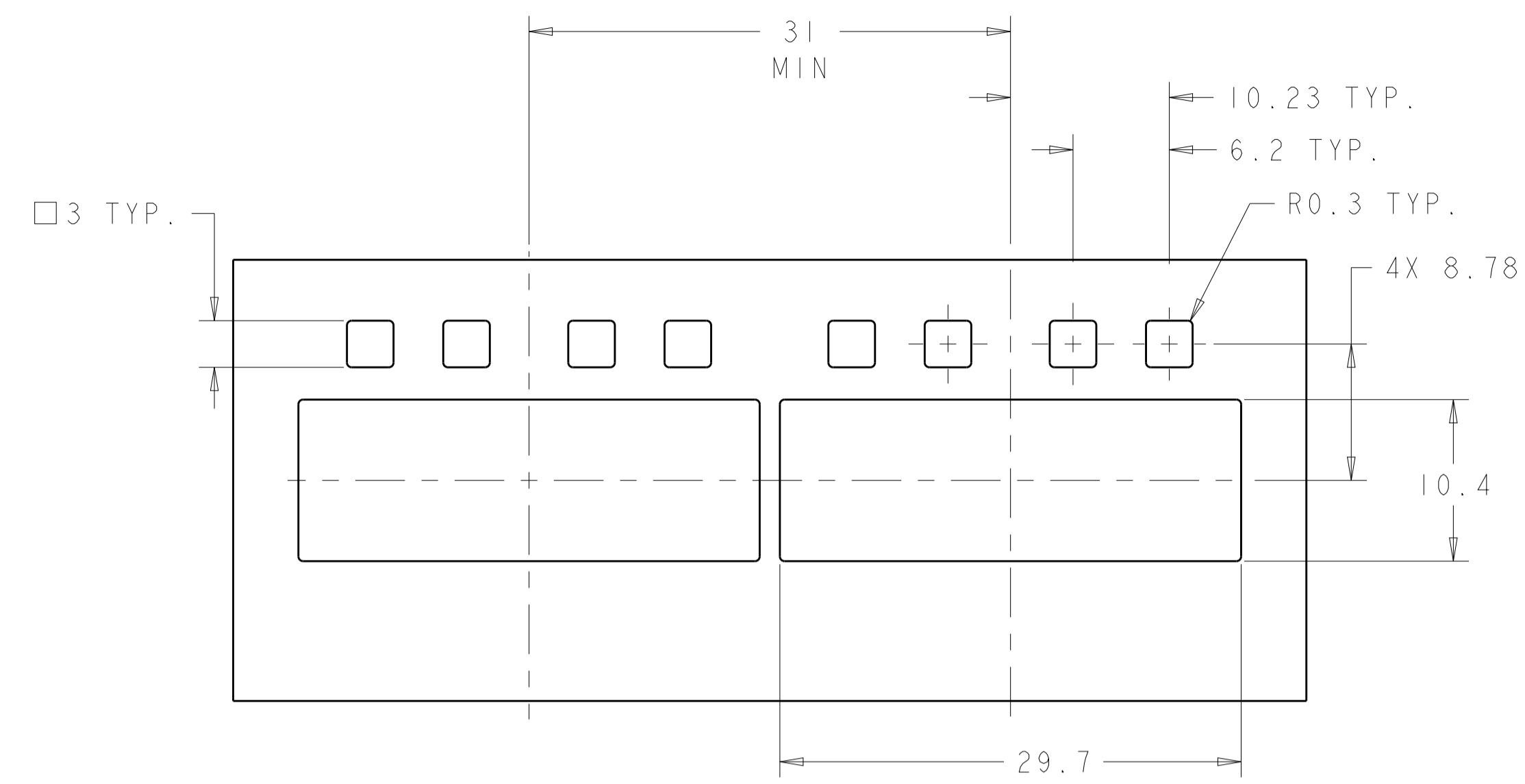
2170139-1
 FINISHED ASSEMBLY
 SCALE 5:1

DESIGN APPROVED THIS PRINT IS
PRELIMINARY
 TO FIRST PIECE APPROVAL
 CONTACT PRODUCT ENGINEERING
 BEFORE USING THIS PRINT

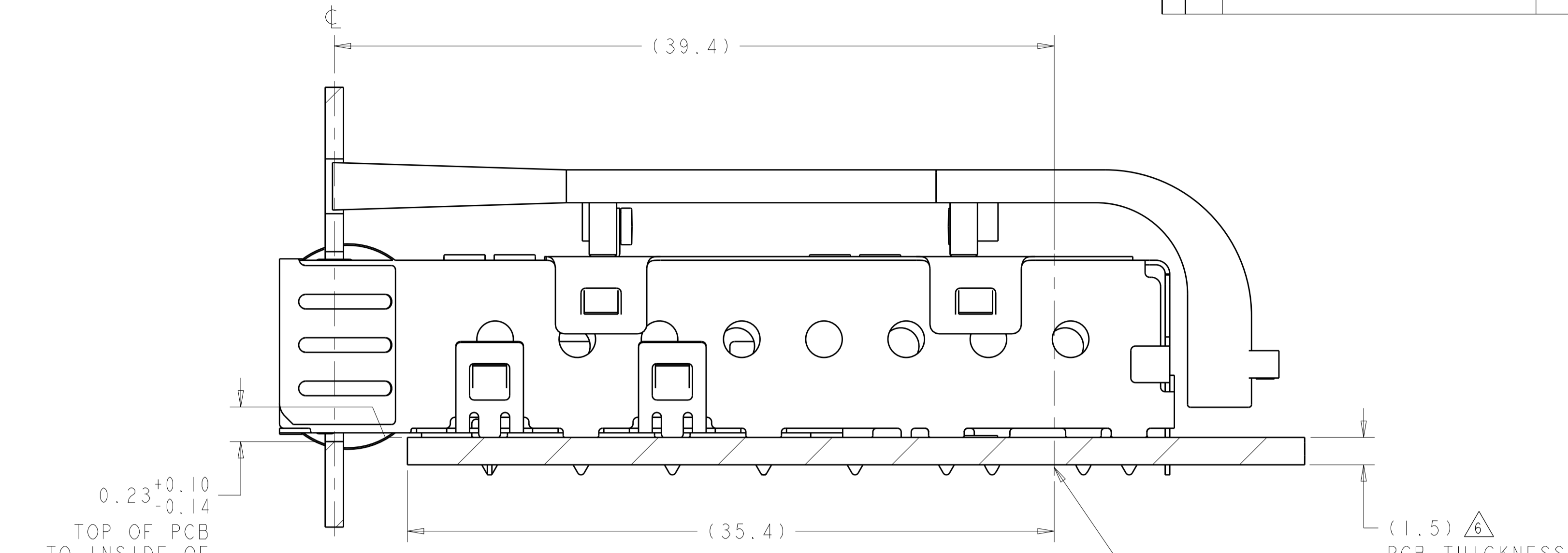
2170139-1
 PART NUMBER

THIS DRAWING IS A CONTROLLED DOCUMENT.		DMN	TIM KUE	18AUG2011
DIMENSIONS:		CHK	C WANG	18AUG2011
mm	0 PLC ±0.1	APPR	C WANG	18AUG2011
	1 PLC ±0.1	NAME		
	2 PLC ±0.1	PRODUCT SPEC		
	3 PLC ±0.1	108-2364		
	4 PLC ±0.1	APPLICATION SPEC		
	ANGLES ±0.1	114-13120		
MATERIAL	FINISH	WEIGHT	SIZE	CAGE CODE
			A1	00779
			C=2170139	
Customer Drawing		SCALE	2:1	SHEET 1 OF 4
		REV	3	

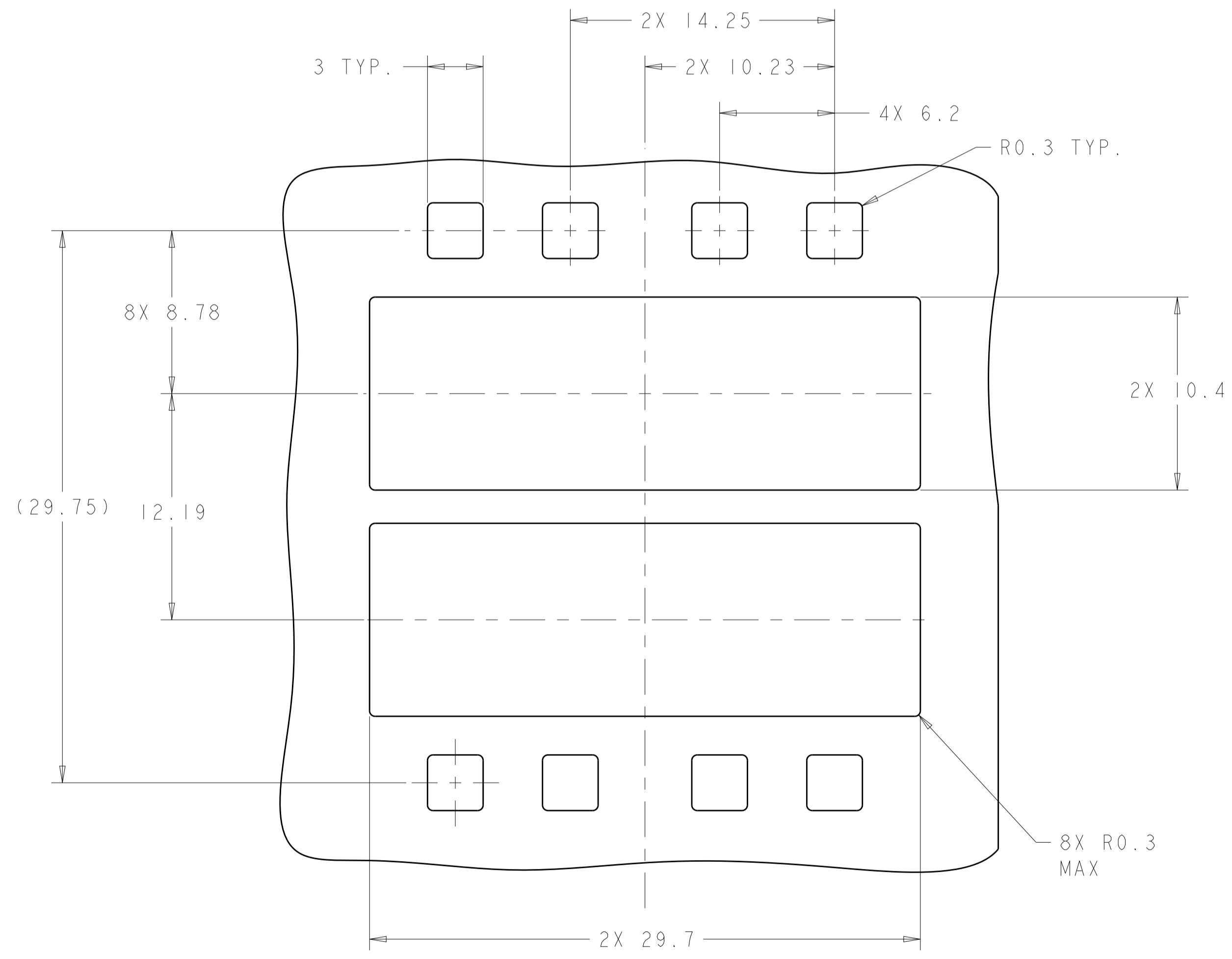
LOC		DIST		REVISIONS			
GP	00	P	LTN	DESCRIPTION	DATE	DMN	APVD
		-		SEE SHEET 1	-	-	-



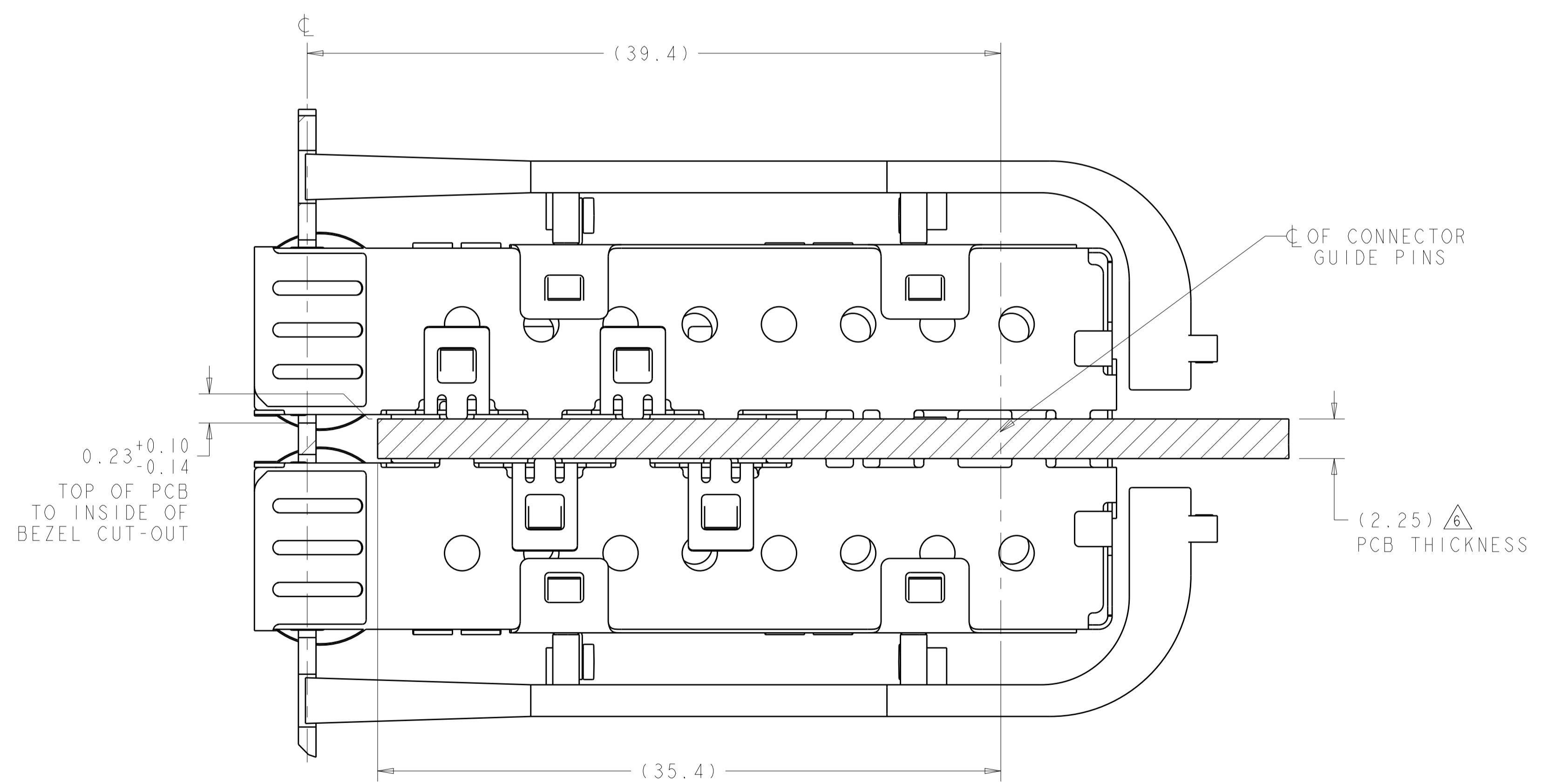
RECOMMENDED BEZEL CUT-OUT
 SINGLE SIDED APPLICATIONS
 SCALE 3:1



2170139-1
 MOUNTED ON PCB
 SHOWN THRU RECOMMENDED BEZEL
 SCALE 5:1



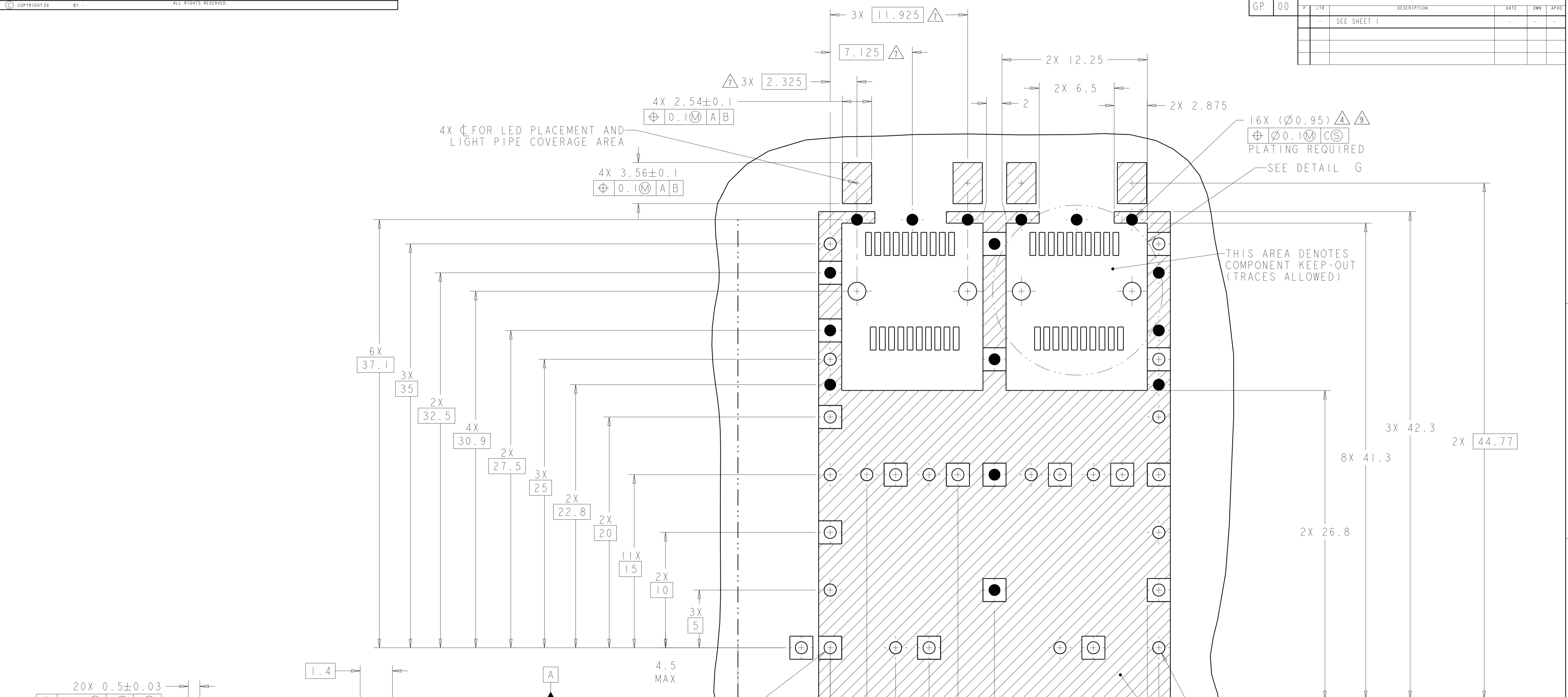
RECOMMENDED BEZEL CUT-OUT
 BELLY TO BELLY APPLICATIONS
 SCALE 5:1



2170139-1
 MOUNTED BELLY TO BELLY ON PCB
 SHOWN THRU RECOMMENDED BEZEL
 SCALE 5:1

THIS DRAWING IS A CONTROLLED DOCUMENT.		DMN TIM XUE 18AUG2011	TE Connectivity
DIMENSIONS:		CHK C. WANG 18AUG2011	
mm	TOLERANCES UNLESS OTHERWISE SPECIFIED:	APVD C. WANG 18AUG2011	NAME SFP+ 1X2 CAGE ASSEMBLY PRESS FIT, EXTERNAL EMI SPRINGS WITH LIGHT PIPES
0 PLC	±0.1	PRODUCT SPEC	SIZE 108-2364
1 PLC	±0.1	APPLICATION SPEC	RESTRICTED TO
2 PLC	±0.1	114-13120	A100779C=2170139
3 PLC	±0.1	WEIGHT	SCALE 2:1 SHEET 2 OF 4 REV 3
4 PLC	±0.1	Customer Drawing	
ANGLES	±1°		
MATERIAL	FINISH		

LOC		DIST		REVISIONS			
GP	00	P	LTM	DESCRIPTION	DATE	DWN	APVD
		-	-	SEE SHEET 1	-	-	-



4X Ø FOR LED PLACEMENT AND LIGHT PIPE COVERAGE AREA

16X (Ø0.95) PLATING REQUIRED
SEE DETAIL G

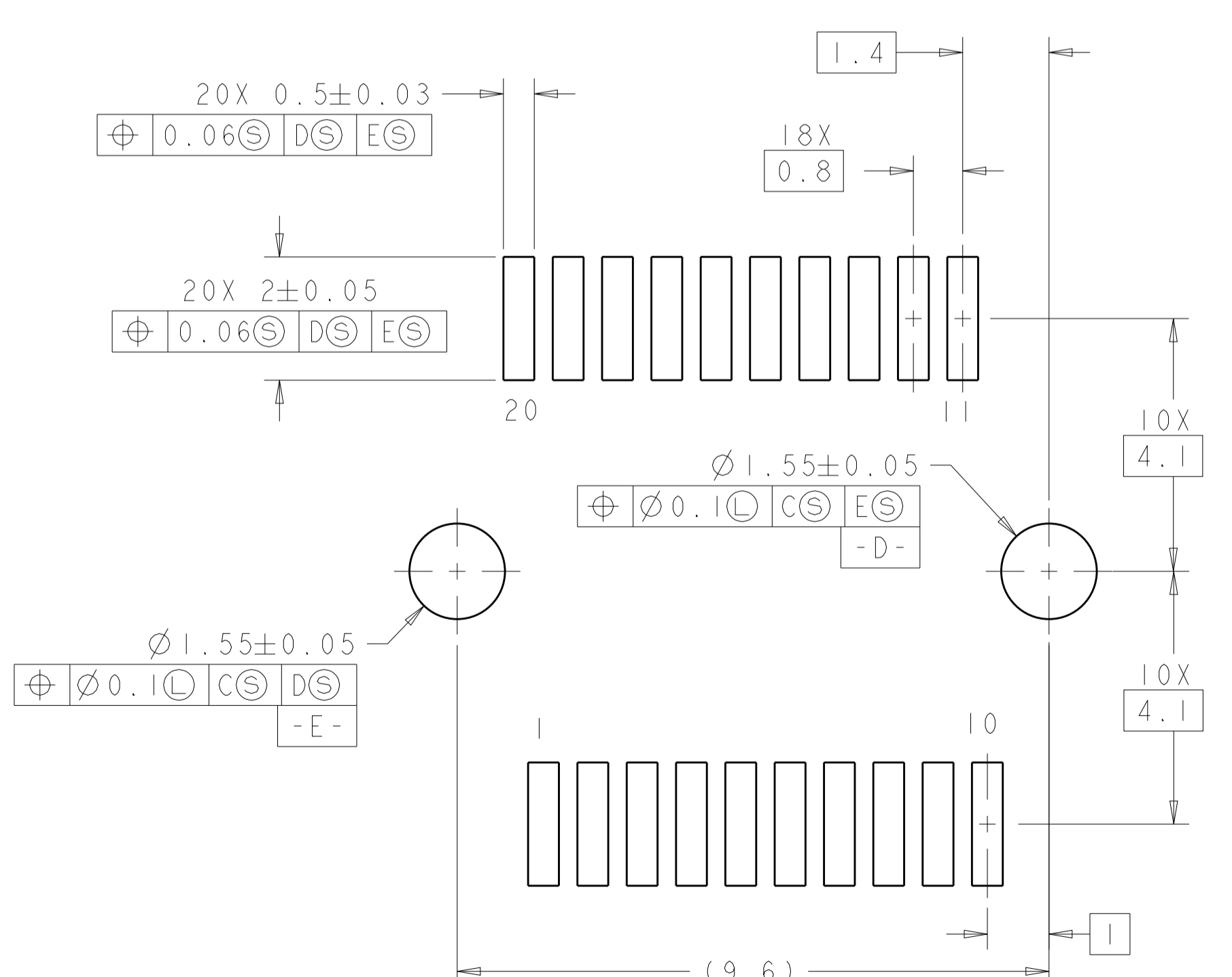
THIS AREA DENOTES COMPONENT KEEP-OUT (TRACES ALLOWED)

(Ø1.05) PLATING REQUIRED -C-

25X (Ø1.05) PLATING REQUIRED

CROSS-HATCHED AREA DENOTES COMPONENT AND TRACE KEEP-OUT (EXCEPT CHASSIS GROUND)

RECOMMENDED PCB CONFIGURATION WITH KEEP-OUT AREAS BELLY TO BELLY APPLICATIONS



DETAIL G
RECOMMENDED PT CONNECTOR LAYOUT
4X INDIVIDUALLY
SCALE 12:1

THIS DRAWING IS A CONTROLLED DOCUMENT.		DWN	TIM XUE	18AUG2011
DIMENSIONS:		CHK	C. WANG	18AUG2011
mm	TOLERANCES UNLESS OTHERWISE SPECIFIED:	APVD	C. WANG	18AUG2011
	0 PLC ±0.1	NAME		
	1 PLC ±0.1	SFP+ 1X2 CAGE ASSEMBLY		
	2 PLC ±0.1	PRESS FIT, EXTERNAL EMI SPRINGS		
	3 PLC ±0.1	WITH LIGHT PIPES		
	4 PLC ±0.1	PRODUCT SPEC	SIZE	
	ANGLES ±0.1	108-2364	CAGE CODE	
		APPLICATION SPEC	DRAWING NO	
MATERIAL	FINISH	114-13120	RESTRICTED TO	
		WEIGHT	A100779C=2170139	
		Customer Drawing	SCALE	SHEET
			2:1	4 OF 4
				REV 3

Компания «Life Electronics» занимается поставками электронных компонентов импортного и отечественного производства от производителей и со складов крупных дистрибьюторов Европы, Америки и Азии.

С конца 2013 года компания активно расширяет линейку поставок компонентов по направлению коаксиальный кабель, кварцевые генераторы и конденсаторы (керамические, пленочные, электролитические), за счёт заключения дистрибьюторских договоров

Мы предлагаем:

- Конкурентоспособные цены и скидки постоянным клиентам.
- Специальные условия для постоянных клиентов.
- Подбор аналогов.
- Поставку компонентов в любых объемах, удовлетворяющих вашим потребностям.
- Приемлемые сроки поставки, возможна ускоренная поставка.
- Доставку товара в любую точку России и стран СНГ.
- Комплексную поставку.
- Работу по проектам и поставку образцов.
- Формирование склада под заказчика.
- Сертификаты соответствия на поставляемую продукцию (по желанию клиента).
- Тестирование поставляемой продукции.
- Поставку компонентов, требующих военную и космическую приемку.
- Входной контроль качества.
- Наличие сертификата ISO.

В составе нашей компании организован Конструкторский отдел, призванный помогать разработчикам, и инженерам.

Конструкторский отдел помогает осуществить:

- Регистрацию проекта у производителя компонентов.
- Техническую поддержку проекта.
- Защиту от снятия компонента с производства.
- Оценку стоимости проекта по компонентам.
- Изготовление тестовой платы монтаж и пусконаладочные работы.



Тел: +7 (812) 336 43 04 (многоканальный)

Email: org@lifeelectronics.ru