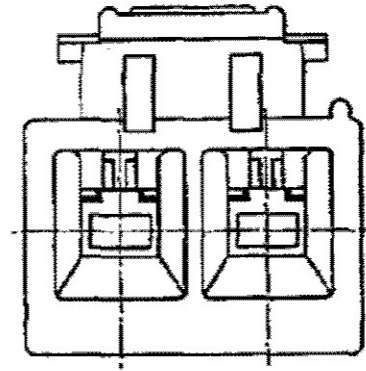
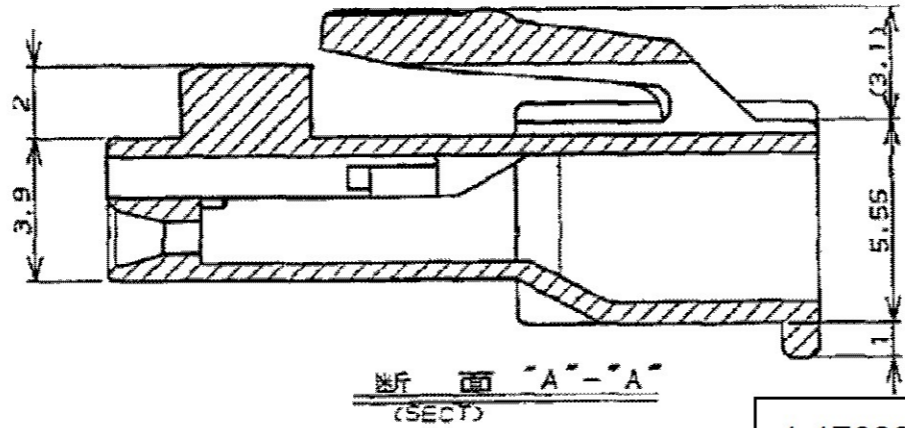
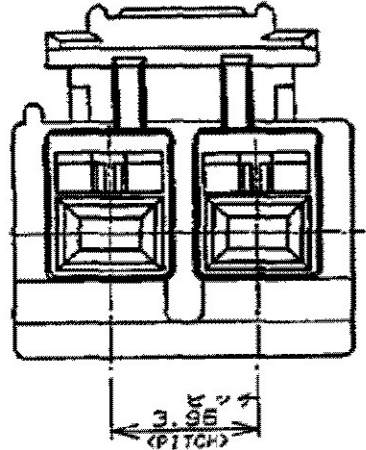
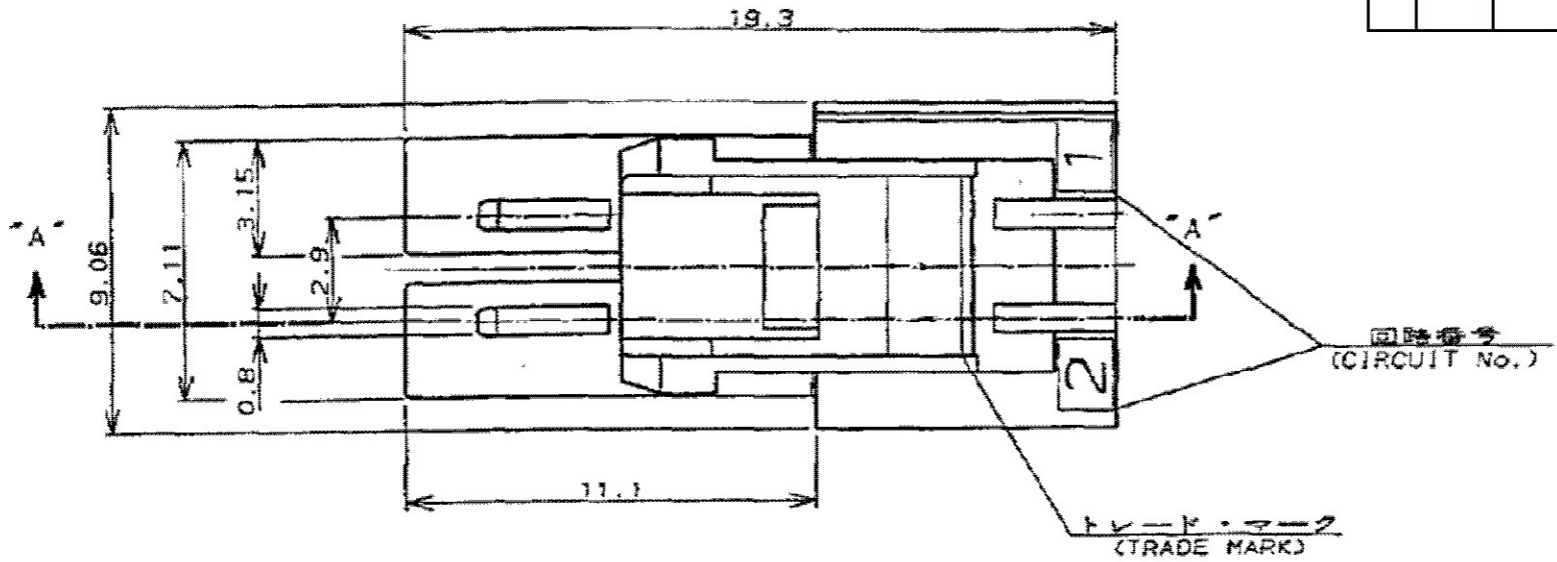


THIS DRAWING IS UNPUBLISHED. RELEASED FOR PUBLICATION
 © COPYRIGHT ALL INTERNATIONAL RIGHTS RESERVED.

LOC	DIST	REVISIONS					
J	—	P	LTR	DESCRIPTION	DATE	DWN	APVD
			C5	REVISED PER ECR-17-018148	13DEC17	SC	BH



- 1. APPLICABLE CONTACT PART NUMBER;
 REC CONTACT: 175152-□ (#20-#16AWG)
 175151-□ (#26-#22AWG)
- △2 TO BE USED WITH THE CONTACT WHICH IS RATED 105°C MAX
- △3 MATERIAL: PA66, UL94 V-0, GWIT 775°C

1-176282-5	130°C MAX	△3	GREEN 绿	2	1-176271-5
1-176282-1	130°C MAX	△3	NATURAL 自然色		1-176271-1△2
176282-□ 176292-□	105°C MAX	PA66	BLACK 黒	2	176271-9
			BLUE 青		176271-6
			YELLOW 黄		176271-4
			RED 赤		176271-2
NATURAL 自然色	176271-1				
MATING CONN. PART NUMBER 嵌合相手型番	TEMPERATURE RATING 定格温度	TYPE 種類	HOUSING COLOR 色	Pos. 極数	PART NUMBER 型番
MATERIAL 材料					

- 1. 適用端子型番;
 リセコンタクト: 175152-□ (#20-#16AWG)
 175151-□ (#26-#22AWG)
- △2 適用コンタクトの使用温度は最大105°C

THIS DRAWING IS A CONTROLLED DOCUMENT.		DWN M.SHINDO 08NOV1989	TE TE Connectivity		
DIMENSIONS: mm		CHK Y.FUJITA 08NOV1989			
TOLERANCES UNLESS OTHERWISE SPECIFIED:		APVD Y.FUJITA 08NOV1989	NAME		
≤10 ±0.2 10<, ≤30 ±0.25 30< ±0.3		PRODUCT SPEC	AMP UNIVERSAL POWER CONN. 3.96mm PITCH PLUG HOUSING 2 Pos. (SGL ROW)		
ANGLES ±3°		APPLICATION SPEC	AMP ユニバーサルパワーコネクタ 2極 3.96mmピッチ キャップハウジング		
FINISH		WEIGHT	SIZE	CAGE CODE	DRAWING NO
SEE TABLE			A3	00779	C-176271
CUSTOMER DRAWING			RESTRICTED TO	SCALE	SHEET
			—	NTS	1 OF 1
					REV C5

Компания «Life Electronics» занимается поставками электронных компонентов импортного и отечественного производства от производителей и со складов крупных дистрибьюторов Европы, Америки и Азии.

С конца 2013 года компания активно расширяет линейку поставок компонентов по направлению коаксиальный кабель, кварцевые генераторы и конденсаторы (керамические, пленочные, электролитические), за счёт заключения дистрибьюторских договоров

Мы предлагаем:

- Конкурентоспособные цены и скидки постоянным клиентам.
- Специальные условия для постоянных клиентов.
- Подбор аналогов.
- Поставку компонентов в любых объемах, удовлетворяющих вашим потребностям.
- Приемлемые сроки поставки, возможна ускоренная поставка.
- Доставку товара в любую точку России и стран СНГ.
- Комплексную поставку.
- Работу по проектам и поставку образцов.
- Формирование склада под заказчика.
- Сертификаты соответствия на поставляемую продукцию (по желанию клиента).
- Тестирование поставляемой продукции.
- Поставку компонентов, требующих военную и космическую приемку.
- Входной контроль качества.
- Наличие сертификата ISO.

В составе нашей компании организован Конструкторский отдел, призванный помогать разработчикам, и инженерам.

Конструкторский отдел помогает осуществить:

- Регистрацию проекта у производителя компонентов.
- Техническую поддержку проекта.
- Защиту от снятия компонента с производства.
- Оценку стоимости проекта по компонентам.
- Изготовление тестовой платы монтаж и пусконаладочные работы.



Тел: +7 (812) 336 43 04 (многоканальный)

Email: org@lifeelectronics.ru