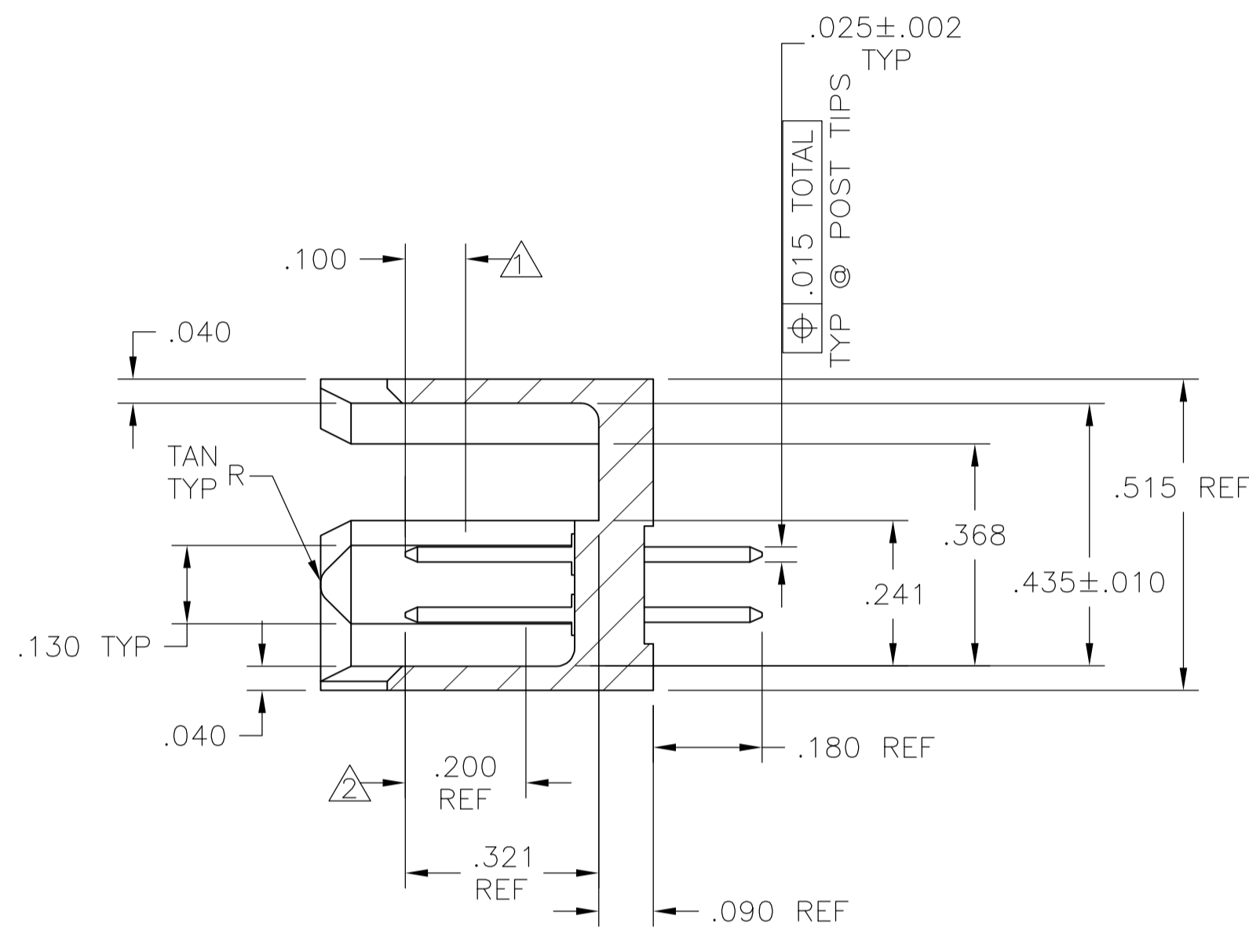
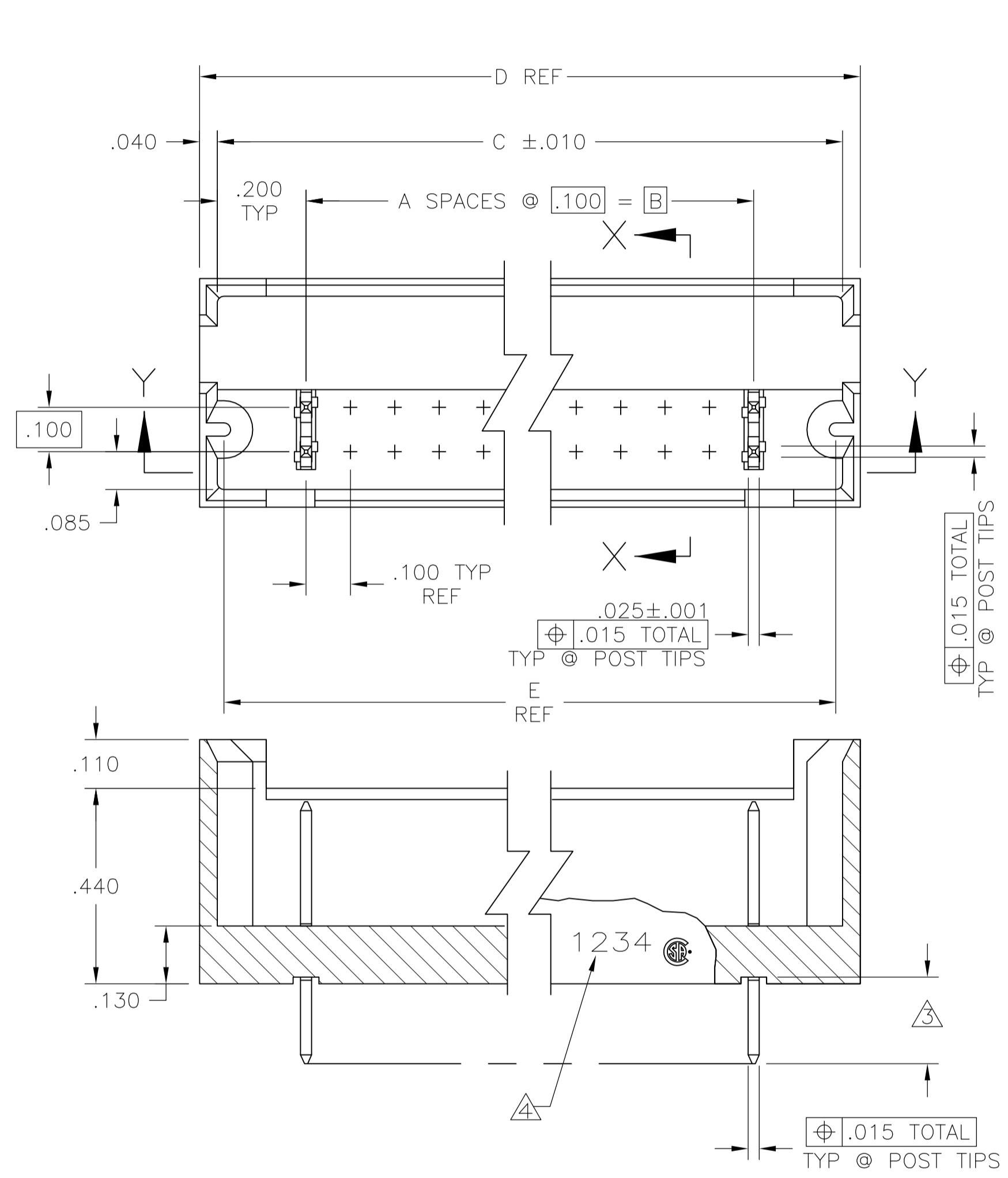
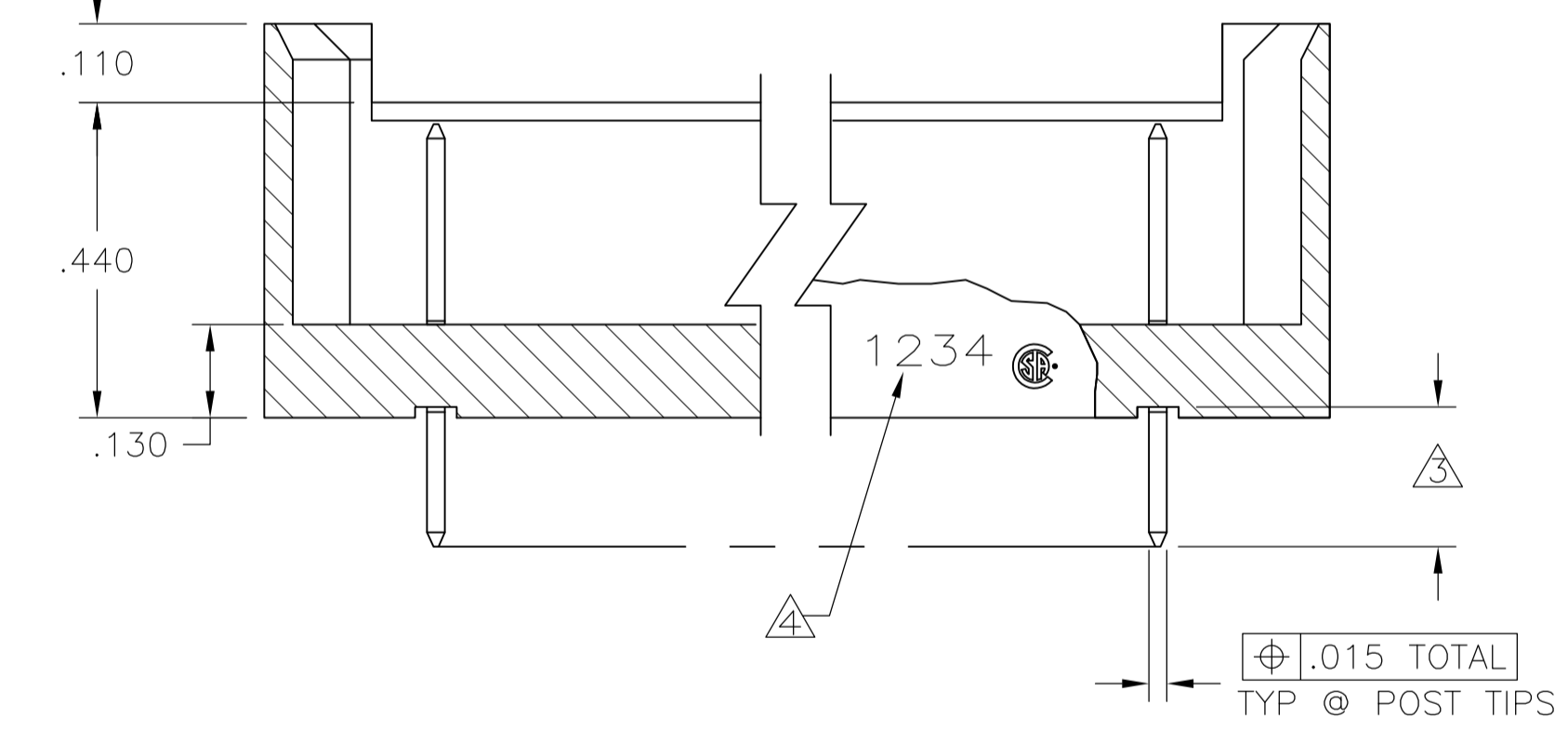


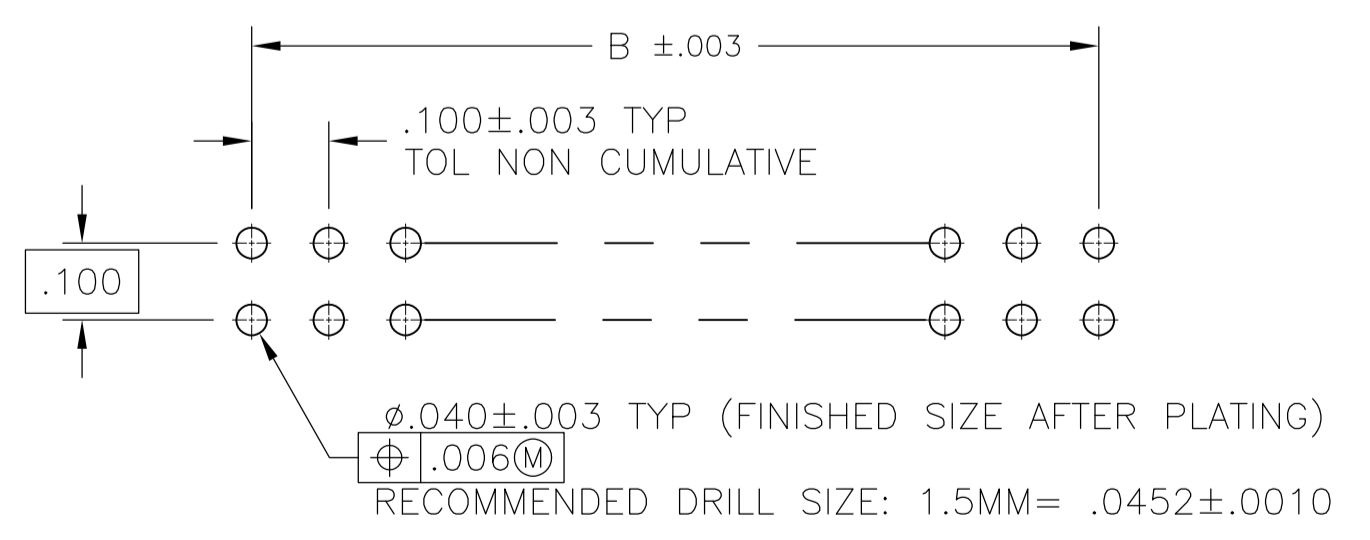
| LOC | | DIST | | REVISIONS | | | |
|-----|-----|-------------|----------------|-----------|----|------|--|
| P | LTR | REVISED PER | ECO--11-004587 | DATE | DN | APVD | |
| L4 | | | | 11MAR11 | RK | HMR | |



SECTION X-X



SECTION Y-Y



RECOMMENDED HOLE SIZE

- 1 POINT OF MEASUREMENT FOR PLATING THICKNESS.
- 2 FINISH OVER INDICATED AREA: .000030 GOLD OVER .000050 NICKEL.
- 3 FINISH OVER INDICATED AREA: .000100-.000200 BRIGHT TIN LEAD OVER .000050 NICKEL.
- 4 RECESSED DATE CODE AND LOGO.
- 5 OBSOLETE PART NUMBER.
- 6 PRELIMINARY PART - NOT RELEASED FOR PRODUCTION
- 7 FINISH OVER INDICATED AREA: .000100-.000200 MATTE TIN OVER .000050 NICKEL.
- 8 ROHS 2002/95/EC COMPLIANT
- 9 OBSOLETE PARTS: OBSOLETE CIS STREAMLINING PER D.RENAUD/D.SINISI

| NO. OF POSN | A | B | C ± 0.10 | D | E | NO. OF POSN | PART NUMBER |
|-------------|-----|-----|----------|-----|-----|-------------|-------------|
| 12 | 26 | 7 | 12 | 26 | 7 | 12 | 7-102692-9 |
| 12 | 160 | 79 | 160 | 79 | 160 | 12 | 7-102692-8 |
| 21 | 44 | 21 | 44 | 21 | 44 | 21 | 7-102692-7 |
| 6 | 14 | 6 | 14 | 6 | 14 | 6 | 7-102692-6 |
| 63 | 128 | 63 | 128 | 63 | 128 | 63 | 7-102692-5 |
| 69 | 140 | 69 | 140 | 69 | 140 | 69 | 7-102692-4 |
| 73 | 148 | 73 | 148 | 73 | 148 | 73 | 7-102692-3 |
| 63 | 128 | 63 | 128 | 63 | 128 | 63 | 7-102692-2 |
| 69 | 140 | 69 | 140 | 69 | 140 | 69 | 7-102692-1 |
| 64 | 130 | 64 | 130 | 64 | 130 | 64 | 7-102692-0 |
| 42 | 86 | 42 | 86 | 42 | 86 | 42 | 6-102692-9 |
| 35 | 72 | 35 | 72 | 35 | 72 | 35 | 6-102692-8 |
| 14 | 30 | 14 | 30 | 14 | 30 | 14 | 6-102692-7 |
| 9 | 20 | 9 | 20 | 9 | 20 | 9 | 6-102692-6 |
| 7 | 16 | 7 | 16 | 7 | 16 | 7 | 6-102692-5 |
| 34 | 70 | 34 | 70 | 34 | 70 | 34 | 6-102692-4 |
| 19 | 40 | 19 | 40 | 19 | 40 | 19 | 6-102692-3 |
| 44 | 90 | 44 | 90 | 44 | 90 | 44 | 6-102692-2 |
| 99 | 200 | 99 | 200 | 99 | 200 | 99 | 6-102692-1 |
| 54 | 110 | 54 | 110 | 54 | 110 | 54 | 6-102692-0 |
| 59 | 120 | 59 | 120 | 59 | 120 | 59 | 5-102692-9 |
| 49 | 100 | 49 | 100 | 49 | 100 | 49 | 5-102692-8 |
| 47 | 96 | 47 | 96 | 47 | 96 | 47 | 5-102692-7 |
| 39 | 80 | 39 | 80 | 39 | 80 | 39 | 5-102692-6 |
| 29 | 60 | 29 | 60 | 29 | 60 | 29 | 5-102692-5 |
| 24 | 50 | 24 | 50 | 24 | 50 | 24 | 5-102692-4 |
| 17 | 36 | 17 | 36 | 17 | 36 | 17 | 5-102692-3 |
| 11 | 24 | 11 | 24 | 11 | 24 | 11 | 5-102692-2 |
| 5 | 12 | 5 | 12 | 5 | 12 | 5 | 5-102692-1 |
| 12 | 26 | 12 | 26 | 12 | 26 | 12 | 2-102692-9 |
| 79 | 160 | 79 | 160 | 79 | 160 | 79 | 2-102692-8 |
| 46 | 94 | 46 | 94 | 46 | 94 | 46 | 2-102692-7 |
| 21 | 44 | 21 | 44 | 21 | 44 | 21 | 2-102692-6 |
| 6 | 14 | 6 | 14 | 6 | 14 | 6 | 2-102692-5 |
| 89 | 180 | 89 | 180 | 89 | 180 | 89 | 2-102692-4 |
| 128 | 256 | 128 | 256 | 128 | 256 | 128 | 2-102692-3 |
| 140 | 280 | 140 | 280 | 140 | 280 | 140 | 2-102692-2 |
| 130 | 260 | 130 | 260 | 130 | 260 | 130 | 2-102692-1 |
| 64 | 130 | 64 | 130 | 64 | 130 | 64 | 2-102692-0 |
| 86 | 172 | 86 | 172 | 86 | 172 | 86 | 1-102692-9 |
| 72 | 144 | 72 | 144 | 72 | 144 | 72 | 1-102692-8 |
| 30 | 60 | 30 | 60 | 30 | 60 | 30 | 1-102692-7 |
| 20 | 40 | 20 | 40 | 20 | 40 | 20 | 1-102692-6 |
| 16 | 32 | 16 | 32 | 16 | 32 | 16 | 1-102692-5 |
| 70 | 140 | 70 | 140 | 70 | 140 | 70 | 1-102692-4 |
| 40 | 80 | 40 | 80 | 40 | 80 | 40 | 1-102692-3 |
| 90 | 180 | 90 | 180 | 90 | 180 | 90 | 1-102692-2 |
| 200 | 400 | 200 | 400 | 200 | 400 | 200 | 1-102692-1 |
| 54 | 108 | 54 | 108 | 54 | 108 | 54 | 1-102692-0 |
| 59 | 118 | 59 | 118 | 59 | 118 | 59 | 102692-9 |
| 49 | 98 | 49 | 98 | 49 | 98 | 49 | 102692-8 |
| 47 | 94 | 47 | 94 | 47 | 94 | 47 | 102692-7 |
| 39 | 78 | 39 | 78 | 39 | 78 | 39 | 102692-6 |
| 29 | 58 | 29 | 58 | 29 | 58 | 29 | 102692-5 |
| 24 | 48 | 24 | 48 | 24 | 48 | 24 | 102692-4 |
| 17 | 34 | 17 | 34 | 17 | 34 | 17 | 102692-3 |
| 11 | 22 | 11 | 22 | 11 | 22 | 11 | 102692-2 |
| 5 | 10 | 5 | 10 | 5 | 10 | 5 | 102692-1 |

THIS DRAWING IS A CONTROLLED DOCUMENT.

DIMENSIONS: INCHES
 TOLERANCES UNLESS OTHERWISE SPECIFIED:
 0 PLC ± -
 1 PLC ± -
 2 PLC ± -
 3 PLC ± .005
 4 PLC ± -
 ANGLES ± -
 MATERIAL: HEADERS: GLASS FILLED FLAME RETARDANT THERMOPLASTIC COLOR: BLACK POST: COPPER ALLOY
 FINISH: SEE TABLE

DWG: B. HAYMAKER 11JAN11
 CHK: J. GESFORD 12NOV98
 APVD: J. GESFORD 12NOV98
 NAME: NAME
 PRODUCT SPEC: PRODUCT SPEC
 APPLICATION SPEC: APPLICATION SPEC
 WEIGHT: WEIGHT
 SIZE: A1
 CAGE CODE: 00779
 DRAWING NO: 102692
 RESTRICTED TO: RESTRICTED TO

STE TE Connectivity
 HEADER ASSEMBLY, MOD II, .100C.100CL, .025 SQ POSTS
 CUSTOMER DRAWING SCALE: 4:1 SHEET 1 OF 1 REV L4

Компания «Life Electronics» занимается поставками электронных компонентов импортного и отечественного производства от производителей и со складов крупных дистрибьюторов Европы, Америки и Азии.

С конца 2013 года компания активно расширяет линейку поставок компонентов по направлению коаксиальный кабель, кварцевые генераторы и конденсаторы (керамические, пленочные, электролитические), за счёт заключения дистрибьюторских договоров

Мы предлагаем:

- Конкурентоспособные цены и скидки постоянным клиентам.
- Специальные условия для постоянных клиентов.
- Подбор аналогов.
- Поставку компонентов в любых объемах, удовлетворяющих вашим потребностям.
- Приемлемые сроки поставки, возможна ускоренная поставка.
- Доставку товара в любую точку России и стран СНГ.
- Комплексную поставку.
- Работу по проектам и поставку образцов.
- Формирование склада под заказчика.
- Сертификаты соответствия на поставляемую продукцию (по желанию клиента).
- Тестирование поставляемой продукции.
- Поставку компонентов, требующих военную и космическую приемку.
- Входной контроль качества.
- Наличие сертификата ISO.

В составе нашей компании организован Конструкторский отдел, призванный помогать разработчикам, и инженерам.

Конструкторский отдел помогает осуществить:

- Регистрацию проекта у производителя компонентов.
- Техническую поддержку проекта.
- Защиту от снятия компонента с производства.
- Оценку стоимости проекта по компонентам.
- Изготовление тестовой платы монтаж и пусконаладочные работы.



Тел: +7 (812) 336 43 04 (многоканальный)

Email: org@lifeelectronics.ru