

3.8 TO 30 VDC UNIPOLAR DEVICE

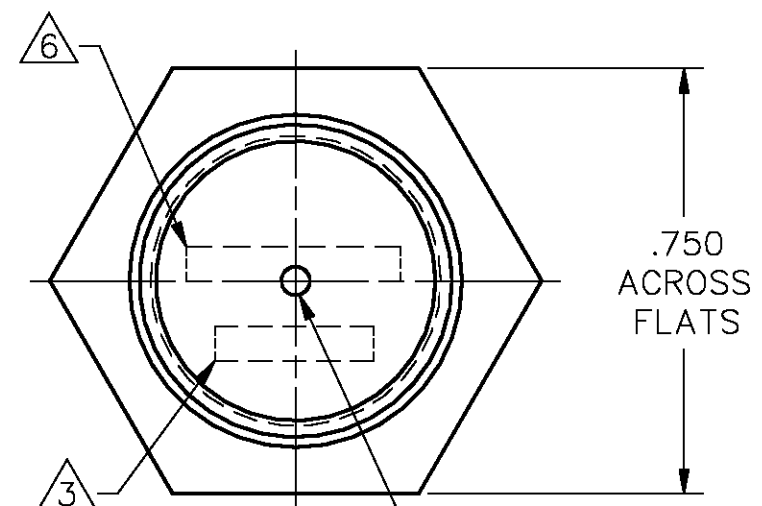
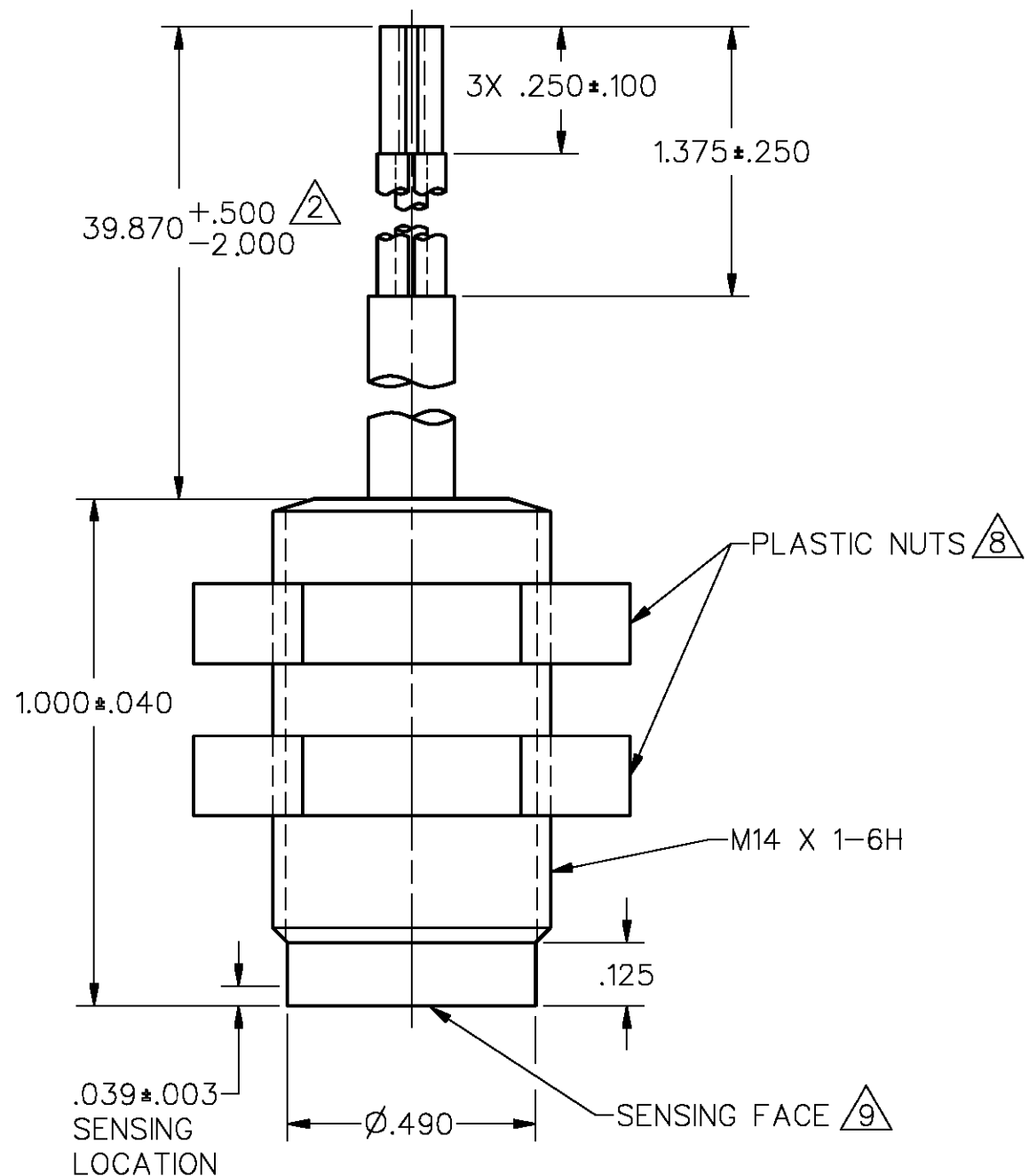


FIGURE 1 SENSOR WILL BE LOCATED ANYWHERE WITHIN  $\varnothing.050$

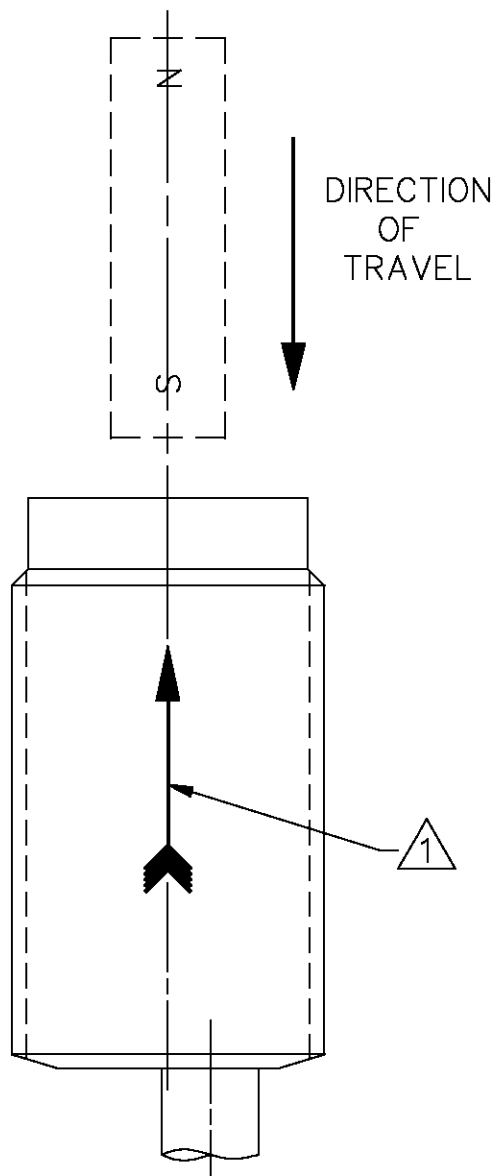
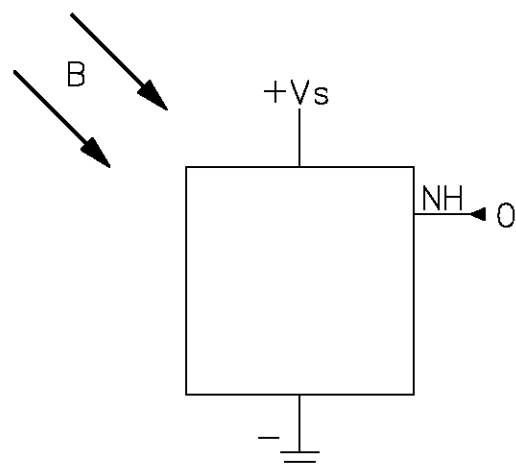


FIGURE 2 OPERATE



SWITCH SYMBOL

MAGNETIC CHARACTERISTICS  $\triangle 1$   $\triangle 5$

TEMPERATURE RANGE	-40°C TO 85°C
OPERATE MAX	190
RELEASE MIN	60
DIFFERENTIAL MIN	10

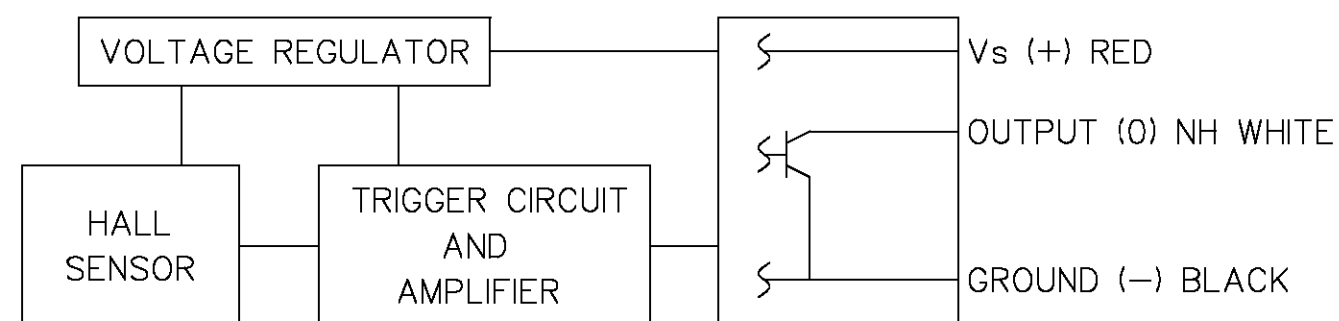
ABSOLUTE MAXIMUM RATING  $\triangle 9$

SUPPLY VOLTAGE (Vs) $\triangle 7$	3.8 TO 30 VDC
VOLTAGE EXTERNALLY APPLIED TO OUTPUT	+28.0 VDC MAX WITH SWITCH IN "OFF" CONDITION ONLY -0.5 VOLTS MIN WITH SWITCH IN "OFF" OR "ON" CONDITION
OUTPUT CURRENT	20mA
TEMPERATURE	-40°C TO 85°C
MAGNETIC FLUX	NO LIMIT, THE CIRCUIT CANNOT BE DAMAGED BY MAGNETIC OVERDRIVE

ELECTRICAL CHARACTERISTICS

	MIN	TYP	MAX	
SUPPLY CURRENT $\triangle 4$		14mA	19.0mA	"OFF" CONDITION $\triangle 4$ Vs = 4.5 - 24V
OUTPUT VOLTAGE (OPERATED) $\triangle 5$		0.2V	0.4V	SINKING 10mA MAX
OUTPUT LEAKAGE CURRENT (RELEASED) $\triangle 5$		1 $\mu$ A	10 $\mu$ A	LEAKAGE INTO SWITCH OUTPUT
OUTPUT SWITCHING TIME (SINKING) $\triangle 5$				
RISE TIME		0.2 $\mu$ S	1.5 $\mu$ S	10% to 90%
FALL TIME		0.5 $\mu$ S	1.0 $\mu$ S	90% to 10%

BLOCK DIAGRAM CURRENT SINKING OUTPUT



NOTES

- $\triangle 1$  FLUX ENTERING THE SOUTH POLE OF THE MAGNET WILL OPERATE THE SENSOR WHEN THE MAGNET IS POSITIONED AS SHOWN IN FIGURE 2. THIS ASSUMES THE CONVENTION THAT THE DIRECTION OF THE EXTERNAL FLUX OF A MAGNET IS FROM THE NORTH TO THE SOUTH POLE OF THE MAGNET. (FIGURE 2)
- $\triangle 2$  CABLE IS PVC JACKETED 3 CONDUCTOR CROSSLINKED POLYETHYLENE INSULATED 22 GAGE WIRES
- $\triangle 3$  DATE CODE LOCATED IN THIS AREA
- $\triangle 4$  AT 24° TO 2°C
- $\triangle 5$  AT SUPPLY VOLTAGE OF 4.5 TO 24 VOLTS AND FULL TEMPERATURE RANGE
- $\triangle 6$  CATALOG LISTING LOCATED IN THIS AREA
- $\triangle 7$  Vs IS THE UNREGULATED SUPPLY VOLTAGE
- $\triangle 8$  TORQUE ON PLASTIC NUTS MUST NOT EXCEED 12 INCH POUNDS
- $\triangle 9$  ABSOLUTE MAXIMUM RATINGS ARE THE EXTREME LIMITS THAT THE DEVICE WILL WITHSTAND WITHOUT DAMAGE TO THE DEVICE. HOWEVER, THE ELECTRICAL AND MAGNETIC CHARACTERISTICS ARE NOT GUARENTEED AS THE MAXIMUM LIMITS (ABOVE RECOMMENDED OPERATING CONDITIONS) ARE APPROACHED, NOR WILL THE DEVICE NECESSARILY OPERATE AT ABSOLUTE MAXIMUM RATING

DRAWING NUMBER SR3C-A2  
 PAGE 1 OF 1  
 ISSUE 4  
 REVISIONS  
 A CO95439  
 G J W  
 4 AUG 99  
 A 201747  
 22NSV00  
 CHECK 23 MAR 99  
 CHECK JAF  
 DCS 23 MAR 99  
 FORMTEK  
 DRAWN  
 CHECK JAF  
 DCS 23 MAR 99  
 REPLACES  
 RELEASE NO: PR-23917

MASTER REDUCED  
ANSI Y14.5M-1982 APPLIES

THIS DRAWING COVERS A PROPRIETARY ITEM AND IS THE PROPERTY OF MICRO SWITCH, A DIVISION OF HONEYWELL. THIS DRAWING IS NOT TO BE COPIED OR USED WITHOUT THE APPROVAL OF MICRO SWITCH.		CATALOG LISTING
<b>MICRO SWITCH</b> a Honeywell Division	<b>MAGNETICALLY OPERATED CYLINDRICAL HALL SWITCH</b>	<b>SR3C-A2</b>
FED. MFG. CODE 91929		WEIGHT

THIRD ANGLE PROJECTION

SCALE 3 : 1

DO NOT SCALE PRINT

UNLESS OTHERWISE SPECIFIED TOLERANCES ARE

ONE PLACE (.0)	±.030
TWO PLACES (.00)	±.015
THREE PLACES (.000)	±.005
ANGLES	±

Компания «Life Electronics» занимается поставками электронных компонентов импортного и отечественного производства от производителей и со складов крупных дистрибьюторов Европы, Америки и Азии.

С конца 2013 года компания активно расширяет линейку поставок компонентов по направлению коаксиальный кабель, кварцевые генераторы и конденсаторы (керамические, пленочные, электролитические), за счёт заключения дистрибьюторских договоров

Мы предлагаем:

- Конкурентоспособные цены и скидки постоянным клиентам.
- Специальные условия для постоянных клиентов.
- Подбор аналогов.
- Поставку компонентов в любых объемах, удовлетворяющих вашим потребностям.
- Приемлемые сроки поставки, возможна ускоренная поставка.
- Доставку товара в любую точку России и стран СНГ.
- Комплексную поставку.
- Работу по проектам и поставку образцов.
- Формирование склада под заказчика.
- Сертификаты соответствия на поставляемую продукцию (по желанию клиента).
- Тестирование поставляемой продукции.
- Поставку компонентов, требующих военную и космическую приемку.
- Входной контроль качества.
- Наличие сертификата ISO.

В составе нашей компании организован Конструкторский отдел, призванный помогать разработчикам, и инженерам.

Конструкторский отдел помогает осуществить:

- Регистрацию проекта у производителя компонентов.
- Техническую поддержку проекта.
- Защиту от снятия компонента с производства.
- Оценку стоимости проекта по компонентам.
- Изготовление тестовой платы монтаж и пусконаладочные работы.



Тел: +7 (812) 336 43 04 (многоканальный)  
Email: [org@lifeelectronics.ru](mailto:org@lifeelectronics.ru)